



# Sicher dichten im Detail

einfach, schnell, dauerhaft dicht

**SPRÜHBARE DICHTUNG**

**KLEBEBÄNDER**

**ANSCHLUSSKLEBER**

**DETAILLÖSUNGEN**



INTELLO - INTELLO PLUS  
AEROSANA VISONN  
TESODN VANA - ORCON F  
CONTEGA SOLIDO SL  
KAPLEX - ROFLEX

**100 JAHRE  
KLEBKRAFT**

✓erfolgreich getestet  
✓weltweit einzigartig

[proclima.de/100jahre](http://proclima.de/100jahre)

... und die Dämmung ist perfekt



## Dauerhaft sichere Verbindung: Kleber und Klebänder für innen und außen

Anschluss-  
kleber  
ORCON  
ab Seite 14



+

Eckverklebungen  
TESCON PROTECT & Co.  
ab Seite 24



+

Nageldichtung  
TESCON NAIDECK  
Seite 28



Primer  
TESCON PRIMER RP  
Seite 45

+



+

Klebänder  
TESCON VANA & Co.  
ab Seite 18



+

Putzanschlussbänder  
CONTEGA  
Seite 31



+

Fenster- und  
Türanschluss-  
bänder  
CONTEGA  
ab Seite 31



+

Flüssigdichtungen  
AEROSANA VISCONN  
ab Seite 10



**100 JAHRE  
KLEBKRAFT**  
✓verfolgreich getestet  
✓weltweit einzigartig  
TESCON VANA · TESCON NAIDECK · TESCON PROTECT & Co. · TESCON PRIMER RP · TESCON VANA & Co.  
proclima.de/100jahre

 Schadstoffgeprüft nach  
**AgBB**  
Nach den Kriterien des Ausschusses  
zur gesundheitlichen Bewertung von  
Bauprodukten beim Umweltbundesamt

ab Seite 10





## Schnell und sicher dicht: Manschetten und Detaillösungen

Einbau von  
Schaltern und  
Steckdosen in der  
Luftdichtungsebene  
INSTAABOX

Seite 64



Luftdichtung  
von Kabeln  
in Leerrohren  
STOPPA

Seite 66

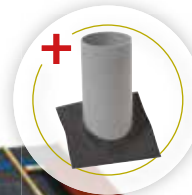


Anschluss an  
Leerrohre  
ROFLEX

ab Seite 51

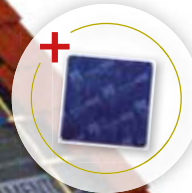
Anschluss  
an Elektrokabel  
KAFLEX

ab Seite 48



Anschluss an  
Rohrdurchführungen  
ROFLEX

ab Seite 53



Schließen von Einblaslöchern  
und Reparaturen  
TESCON VANA patch

Seite 65

Schließen von Einblaslöchern  
in Holzfaserplatten  
CLOX

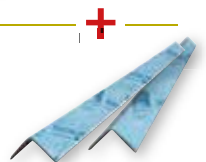
Seite 67



Detaillösungen für Sanierungen

TESCON FIX

Schließt Durchdringungen von Sparren, Zangen  
und Deckenbalken sicher an S. 68

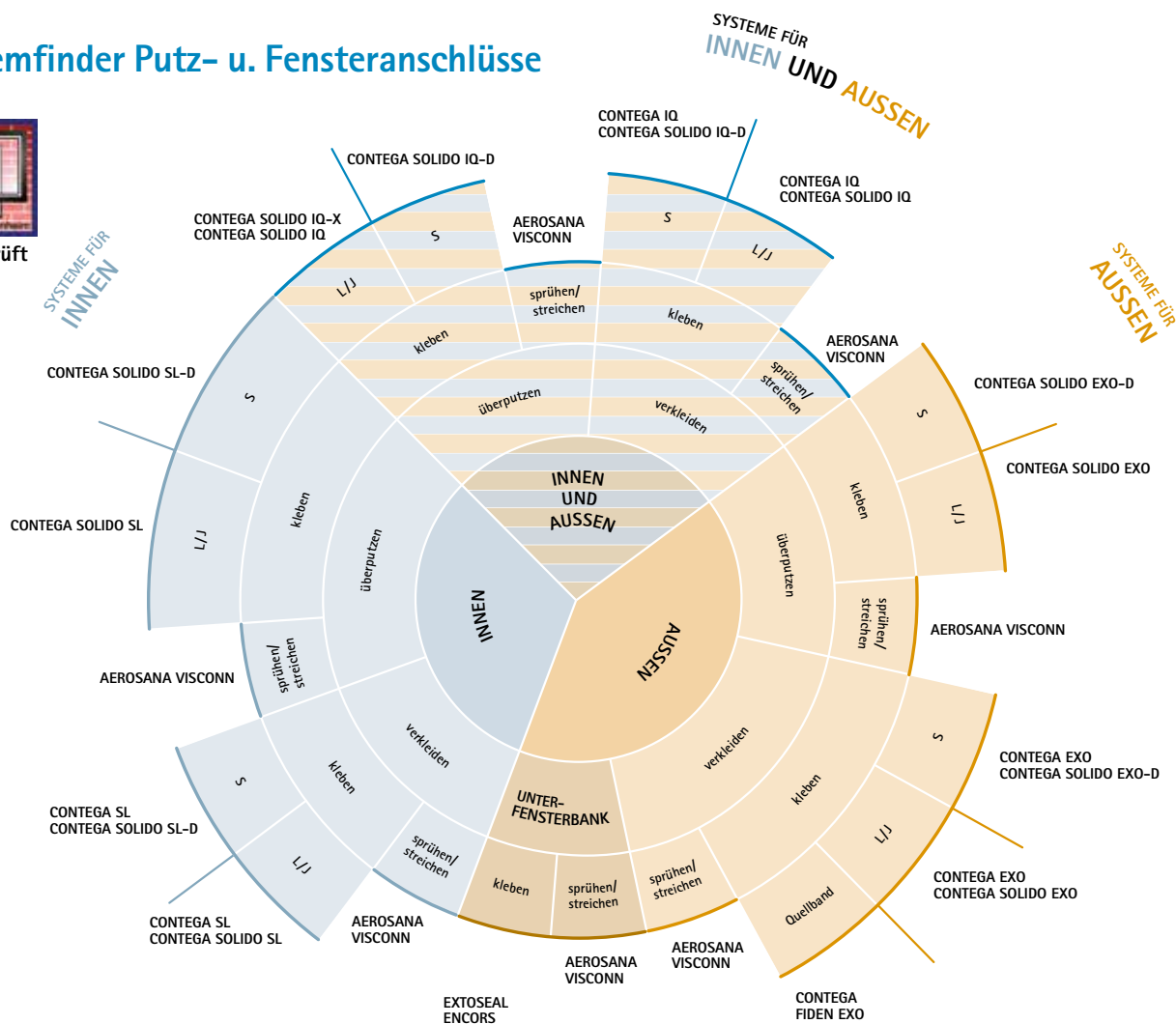




# Systemfinder Putz- u. Fensteranschlüsse



ift-geprüft



Was bedeutet ... ?

## CONTEGA:

Klebebänder für Putz- und Fensteranschlüsse

## CONTEGA SOLIDO:

vollflächig klebend

## CONTEGA SOLIDO SL

für innen

CONTEGA SOLIDO EXO  
für außen

CONTEGA SOLIDO IQ  
für innen und außen

CONTEGA SOLIDO IQ-D  
mit zusätzlicher Klebezone  
auf der Vliesseite

CONTEGA SOLIDO IQ-X  
vorgefaltet

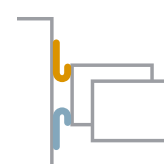
## Verklebungsformen



S-Verklebung



L-Verklebung



J-Verklebung





# Alle Verbindungsmittel im Überblick

## Flüssigdichtung

AEROSANA VISONN S. 10	AEROSANA VISONN white S. 10	AEROSANA VISONN FIBRE S. 10	AEROSANA VISONN FIBRE white S. 10
AEROSANA FLEECE S. 10	AEROFIXX S. 10		

## Anschlusskleber

ORCON F S. 14	ORCON CLASSIC S. 15	ORCON MULTIBOND S. 16	ECO COLL S. 17
------------------	------------------------	-----------------------------	-------------------

## Klebebänder

TESCON VANA S. 18	TESCON INVIS S. 19	TESCON No.1 S. 20	TESCON RAPIC S. 21 <b>NEU</b>
UNI TAPE. S. 22	UNI TAPE XL S. 22	DUPLEX S. 23	

## Eckverklebung

TESCON PROFECT S. 24	TESCON PROFIL S. 25		
----------------------------	---------------------------	--	--

## Absperrklebebänder

EXTOSEAL ENCORS S. 26	EXTOSEAL FINOC S. 27		
-----------------------------	----------------------------	--	--

## Nageldichtung

TESCON NAIDECK S. 28	TESCON NAIDECK mono S. 29	TESCON NAIDECK mono patch S. 30	
----------------------------	------------------------------------	--	--

## Fenster- und Putzanschlussklebebänder

CONTEGA PV S. 31	CONTEGA SOLIDO SL S. 32	CONTEGA SOLIDO SL-D S. 33	CONTEGA SL S. 34
CONTEGA SOLIDO EXO S. 36	CONTEGA SOLIDO EXO-D S. 37	CONTEGA EXO S. 35	



## Fenster- und Putzanschlussklebebänder

CONTEGA IQ S. 41	CONTEGA SOLIDO IQ S. 38	CONTEGA SOLIDO IQ-X S. 39 <b>NEU</b>	CONTEGA SOLIDO IQ-D S. 40
CONTEGA FIDEN EXO S. 42	KLIPFIX S. 43		

## Primer

TESCON SPRIMER S. 44	TESCON PRIMER RP S. 45	TENAPP S. 46	
----------------------------	---------------------------------	-----------------	--

## Manschetten

Elektro-Luftdicht- box S. 47 <i>Auslaufartikel</i>	KAFLEX mono S. 48 <b>NEU: in Schwarz</b>	KAFLEX duo S. 48 <b>NEU: in Schwarz</b>	KAFLEX multi S. 49
KAFLEX post S. 50	ROFLEX 20 S. 51 <b>NEU: in Schwarz</b>	ROFLEX 20 multi S. 52	ROFLEX 30-300 S. 53
ROFLEX SOLIDO S. 54	ROFLEX exto S. 55	ADHERO Floor Drain S. 56	WELDANO ROFLEX S. 57
WELDANO ROFLEX PLUS S. 58			

## Detaillösungen

WELDANO TURGA S. 59	Pinselflasche S. 60	ROLLFIX S. 61	WELDANO INCAV S. 62
WELDANO INVEX S. 62	SOLTEMPA S. 63	INSTAABOX S. 64	TESCON VANA patch S. 65
STOPPA S. 66	CLOX / CLOX SLIM S. 67	TESCON FIX S. 68	DASATOP FIX S. 69
GLUMEX S. 70	Auspressgerät 600 F S. 71 <i>Auslaufartikel</i>		



## AEROSANA VISCONN

Sprühen statt kleben: Luftdichtung schnell und einfach



Anschluss an verputzten Drempel



Anschluss Holzbauwände an Betonboden



Dichten von unverputzten Wänden oder schadhaftem Putz



Anschluss von Fenstern, inkl. zweite wasserführende Ebene/ Unterfensterbank



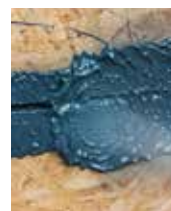
Einsatz als feuchtevariable, sprüh- und streichbare Dampfbremse- und Luftdichtungsebene für Wand, Decke und Boden in der Fläche wie z. B. nicht verputztes Mauerwerk oder poröse Plattenwerkstoffe.

- Auch zur Herstellung von Bauteilanschlüssen wie z. B. Fenster, Dach, Wand, Decke und Boden.
- Ebenfalls zur Ertüchtigung des Untergrundes bei der Sanierung geeignet.
- Der feuchtevariable Diffusionswiderstand ermöglicht den Einsatz auf der Innen- und Außenseite von Bauteilen.
- Bildet nach der Trocknung eine nahtlose und elastische luft- und dampfbremsende Schutzschicht.

- ✓ Einfach aufsprühen oder streichen: extrem schnelles Arbeiten
- ✓ Besonders auch an verwinkelten Übergängen und Details
- ✓ Sicher bei Bauteilbewegungen: bleibt dauerhaft elastisch
- ✓ Hält auf allen bauüblichen Oberflächen, auch als Haftbrücke
- ✓ Ist überputzbar, überstreichbar, überklebbar
- ✓ Überbrückt Risse und Fugen bis 20 mm Breite (AEROSANA VISCONN FIBRE)
- ✓ Kein Anmischen: gebrauchsfertig, direkt aus dem Eimer verarbeiten



Verschließen von Rissen bis 3 mm



Zustreichen von Rissen bis 20 mm



Anschluss Kehlbalken/Sparren mit AEROSANA VISCONN FIBRE und AEROSANA FLEECE



Mehr Infos:



Video:





### Technische Daten AEROSANA VISCONN/white: Sprühbare Luftdichtung mit feuchtevariablem $s_d$ -Wert



Material	modifizierte wässrige Acrylat-Polymerdispersion
Farbe AEROSANA VISCONN	dunkelblau, nach vollst. Austrocknung dunkelblau/schwarz
Farbe AEROSANA VISCONN white	weiß, nach vollständiger Austrocknung weiß
Flächengewicht	ca. 200 g/m <sup>2</sup> (getrocknet), je nach Auftragsdicke und Untergrund
Beschichtungsauftrag	0,2 - 1,0 mm Nassfilm
$s_d$ -Wert/feuchtevariabel	6 m (bei 0,3 mm Dicke) / 0,13 - 10,00 m
Brandverhalten	E
Freibewitterung	3 Monate
Wassersäule	2.000 mm
Widerstand Wasserdurchgang	W1
Schlagregendichtheit	bis 600 Pa, umlaufend
Luftdichtheit	bis 1000 Pa, umlaufend
Überputzbar/überstreichbar	ja und überklebbar mit pro clima Klebändern
Dauerhaftigkeit nach künstl. Alterung	bestanden
Verarbeitungstemperatur	+5 °C bis +60 °C
Temperaturbeständigkeit	dauerhaft -40 °C bis +90 °C (getrocknet)
Ergiebigkeit	ca. 750 ml/m <sup>2</sup> , je nach Auftragsdicke und Untergrund (1 l = 1 kg)
Trocknung	ca. 12 - 48 Std. (bei 20 °C, 65% rel. Feuchte) je nach Auftragsdicke und Untergrund
Lagerung	+5 °C bis +25 °C, luftdicht verschlossen

### Technische Daten AEROFIXX: Auftragswerkzeug für Schlauchbeutel im AEROSANA-System



Material	stabiler Aluminium-Druckzylinder, ergonomischer Nylongriff
----------	--



### Technische Daten AEROSANA VISCONN FIBRE/white: Faserarmierter Dichtstoff mit feuchtevariablem $s_d$ -Wert



Material	modifizierte wässrige Acrylat-Polymerdispersion, faserarmiert
Farbe AEROSANA VISCONN FIBRE	dunkelblau, nach vollständiger Austrocknung schwarz
Farbe AEROSANA VISCONN FIBRE white	weiß, nach vollständiger Austrocknung weiß
Flächengewicht	200 - 400 g/m <sup>2</sup> (getrocknet), je nach Auftragsdicke und Untergrund
Beschichtungsauftrag	0,6 - 1,4 mm Nassfilm
$s_d$ -Wert/feuchtevariabel	3,5 m (bei 0,3 mm Dicke) / 0,15 - 5,00 m
Brandverhalten	E
Freibewitterung	3 Monate
Wassersäule	2.000 mm
Widerstand Wasserdurchgang	W1
Überputzbar/überstreichbar	ja und überklebbar mit pro clima Klebändern
Dauerhaftigkeit nach künstl. Alterung	bestanden
Verarbeitungstemperatur	+5 °C bis +60 °C
Temperaturbeständigkeit	dauerhaft -40 °C bis +90 °C (getrocknet)
Ergiebigkeit	400-800 ml/m <sup>2</sup> , je nach Auftragsdicke und Untergrund (1 l = 1 kg)
Trocknung	ca. 6 - 48 Std. (bei 20 °C, 65% rel. Feuchte) je nach Auftragsdicke und Untergrund
Lagerung	+5 °C bis +25 °C, luftdicht verschlossen.

### Technische Daten AEROSANA FLEECE: Überbrückungs-Vlies



Material	PET
Flächengewicht	63 g/m <sup>2</sup>
Dicke	0,7 mm
Höchstzugkraft längs/quer	90 N/5 cm / 145 N/5 cm
Dehnung längs/quer	75 % / 90 %
Verarbeitungstemperatur	+5 °C bis +60 °C

### Lieferformen

AEROSANA VISCONN/white – Inhalt: 10 Liter, 600 ml  
 AEROSANA VISCONN FIBRE/white – Inhalt: 5 Liter, 600 ml  
 AEROSANA FLEECE – Länge: 25 m; Breite: 150 mm  
 AEROFIXX – Inhalt: 1 Stück





## ORCON®

Allround-Anschlusskleber für innen und außen



Lagerung und Verarbeitung bei Frost möglich

Dauerhafter, elastischer, Anschlusskleber. Für den Anschluss von Dampfbremsen und Dampfsperren aller Art, z. B. pro clima INTELLO, PE-, PA-, PP und Aluminiumfolien sowie Unterdeck- und Wandschalungsbahnen an angrenzende Bauteile.

- ✓ Verklebt sicher auch bei Frost: ab  $-10\text{ °C}$  verarbeiten
- ✓ Besonders dauerhaft: 100 Jahre Klebkraft unabhängig geprüft und bestätigt
- ✓ Gewährt festen und dauerelastischen Halt
- ✓ Sorgt für sichere Anschlüsse: Dringt tief in den Untergrund ein, bleibt dehnfähig
- ✓ Testsieger bei Stiftung Warentest 4/2012
- ✓ Normgerechtes Bauen: Für luftdichte Anschlüsse nach DIN 4108-7, SIA 180 und OENORM B 8110-2
- ✓ Kann bis  $-20\text{ °C}$  gelagert werden. Material gefriert nicht in der Kartusche

Material	Dispersion auf Basis von Acrylsäure-copolymeren und Ethanol. Frei von Weichmachern, Halogenen
Farbe	grün
Eigenschaften	hohe Dehnbarkeit
Anforderung Verklebung un-/gealtert	bestanden
Verarbeitungstemperatur	$-10\text{ °C}$ bis $+50\text{ °C}$
Temperaturbeständigkeit	dauerhaft $-40\text{ °C}$ bis $+80\text{ °C}$
Lagerung	bis $-20\text{ °C}$ , kühl und trocken
Materialgarantie, hinterlegt	ja

### Lieferformen

Kartusche 310 ml, Reichweite: 5 mm Raupe  $\sim 15\text{ m}$ ; 8 mm Raupe  $\sim 6\text{ m}$   
Schlauchfolie 600 ml, Reichweite: 5 mm Raupe  $\sim 30\text{ m}$ ; 8 mm Raupe  $\sim 12\text{ m}$



proclima.de/  
orcon-f



## ORCON® CLASSIC

Lösemittelfreier Allround-Anschlusskleber für innen und außen



Lagerung bei Frost möglich

Dauerhafter, elastischer, Anschlusskleber. Für den Anschluss von Dampfbremsen und Dampfsperren aller Art, z. B. pro clima INTELLO, PE-, PA-, PP und Aluminiumfolien sowie Unterdeck-, Wandschalungsbahnen und der Unterdachbahn SOLITEX WELDANO an angrenzende Bauteile.

- ✓ Enthält keine Lösemittel
- ✓ Haltbar: Lagerung auch bei Frost möglich; Verarbeitung aufgetaut
- ✓ Ist schnell belastbar: trocknet rasch ab und dringt tief in den Untergrund ein
- ✓ Gewährt festen und dauerelastischen Halt, bleibt sehr dehnfähig
- ✓ Normgerechtes Bauen: Für luftdichte Anschlüsse nach DIN 4108-7, SIA 180 und OENORM B 8110-2
- ✓ Beste Werte im Schadstofftest, Prüfung nach AgBB / ISO 16000 durchgeführt

Material	Dispersion auf Basis von Acrylsäure-copolymeren. Frei von Weichmachern, Halogenen
Farbe	hellbraun
Eigenschaften	hohe Dehnbarkeit
Anforderung Verklebung un-/gealtert	bestanden
Verarbeitungstemperatur	$-10\text{ °C}$ bis $+50\text{ °C}$ (Klebertem. $> 0\text{ °C}$ )
Temperaturbeständigkeit	dauerhaft $-40\text{ °C}$ bis $+80\text{ °C}$
Lagerung	bis $-20\text{ °C}$ , kühl und trocken
Materialgarantie, hinterlegt	ja

### Lieferformen

Kartusche 310 ml, Reichweite: 5 mm Raupe  $\sim 15\text{ m}$ ; 8 mm Raupe  $\sim 6\text{ m}$   
Schlauchfolie 600 ml, Reichweite: 5 mm Raupe  $\sim 30\text{ m}$ ; 8 mm Raupe  $\sim 12\text{ m}$



proclima.de/  
orcon-classic







## ORCON® MULTIBOND

Anschlusskleber von der Rolle für innen und außen



Lösemittelfreier, dauerhafter, elastischer, frostsicherer Luftdichtungskleber von der Rolle für den Anschluss von Dampfbremsen und Dampfsperren.

- ✓ Schnell weiterarbeiten: Anschlusskleber von der Rolle, keine Trocknungszeit - Verbindung ist sofort belastbar
- ✓ Flexibel einsetzen: Hält dauerhaft sicher durch wasserfesten SOLID-Kleber
- ✓ Ist sicher auch bei Frost: klebt zuverlässig schon ab -15 °C
- ✓ Normgerechtes Bauen: Für luftdichte Anschlüsse nach DIN 4108-7, SIA 180 und OENORM B 8110-2
- ✓ Beste Werte im Schadstofftest, Prüfung nach AgBB / ISO 16000 durchgeführt

Material	SOLID Acrylat, frei von Weichmachern, Lösemitteln, Emulgatoren und Konservierungsmitteln
Trennlage	silikonisierte PP-Folie
Farbe	transluzent grün
Breite / Dicke Kleberaupe	11 mm / 3 mm
Beständigkeit gegen Feuchte	wasserfest
Anforderung Verklebung un-/gealtert	bestanden
Klebkraft	16 N/cm
Verarbeitungstemperatur	ab -15 °C
Temperaturbeständigkeit	dauerhaft -40 °C bis +100 °C
Lagerung	liegend, kühl und trocken, vor direkter Sonneneinstrahlung schützen
Materialgarantie, hinterlegt	ja

### Lieferformen

Länge: 2 x 10 m; Breite: 11 mm; Dicke: 3 mm



## ECO COLL

Naturlatex-Kleber für innen



Luftdichte Verklebung von Dampfbrems- und Luftdichtungsbahnen aus Baupappe (z. B. pro clima DB+) untereinander und an alle Anschlüsse ohne Anpresslatte (je nach Anforderung) oder weitere Befestigungen.

- ✓ Sichere ökologische Gebäudedichtung: Hohe Klebkraft auf Basis natürlicher Rohstoffe
- ✓ Weniger Aufwand: Benötigt keine Anpresslatte auf tragfähigen Untergründen
- ✓ Normgerechtes Bauen: Für luftdichte Anschlüsse nach DIN 4108-7, SIA 180 und OENORM B 8110-2
- ✓ Beste Werte im Schadstofftest, Prüfung nach AgBB / ISO 16000 durchgeführt

Material	Naturlatex, Baumharz, Casein, Talkum, Zellulose, Wasser
Farbe	weiß / beige
Verarbeitungstemperatur	ab -10 °C
Temperaturbeständigkeit	dauerhaft bis +40 °C
Lagerung	frostfrei, kühl und trocken

### Lieferformen

Kartusche 310 ml, Reichweite: 5 mm Raupe ~15 m; 8 mm Raupe ~6 m  
Schlauchfolie 600 ml, Reichweite: 5 mm Raupe ~30 m; 8 mm Raupe ~12 m





## TESCON® **vana**

Allround-Klebeband für innen und außen



überputzbar

Für dauerhaft luftdichte und sichere Verklebung der Überlappungen von Folien und Vliesbahnen (Dampfbrems- und Luftdichtungsbahnen, Unterdeck- und Fassadenbahnen) und deren Anschlüsse. Auch für die Verklebung der Stoßfugen von Holzwerkstoffplatten geeignet.

- ✓ Klebt sicher – sogar bei Feuchtigkeit: wasserfester SOLID Kleber
- ✓ Besonders dauerhaft: 100 Jahre Klebkraft unabhängig geprüft und bestätigt
- ✓ Flexibler weiterarbeiten: 6 Monate frei bewitterbar
- ✓ Schneller weiterarbeiten: Vliesträger direkt überputzbar
- ✓ Einfach zu verarbeiten: Vliesträger sehr anschmiegsam und von Hand abreißbar
- ✓ Testsieger bei Stiftung Warentest 4/2012
- ✓ Normengerechtes Bauen: Für luftdichte Anschlüsse nach DIN 4108-7, SIA 180 und OENORM B 8110-2
- ✓ Beste Werte im Schadstofftest, Prüfung nach AgBB / ISO 16000 durchgeführt

Träger	Spezial-Vlies aus PP
Kleber	wasserfester SOLID-Kleber
Trennlage	silikonisiertes Papier
Farbe	dunkelblau
Freibewitterung	6 Monate
Anforderung Verklebung un-/gealtert	bestanden
Verarbeitungstemperatur	ab -10 °C
Temperaturbeständigkeit	dauerhaft -40 °C bis +90 °C
Lagerung	kühl und trocken

### Lieferformen

Länge: 30 m; Breite: 60, 75, 100, 150, 200 und 300 mm



proclima.de/  
tescon-vana



## TESCON® **INVIS**

Schwarzes Allround-Klebeband für innen und außen



überputzbar

Für nicht sichtbare Verklebungen und Anschlüsse von Wandschalungsbahnen hinter Fassaden/Schalungen mit Lücken sowie für luftdichte Verklebungen von Dampfbremsen bzw. Luftdichtungsebenen.

- ✓ Klebt sicher – sogar bei Feuchtigkeit: wasserfester SOLID Kleber
- ✓ Wird quasi unsichtbar: Schwarzes Trägervlies nicht sichtbar hinter Lückenschalungen
- ✓ Hält dauerhaft zuverlässig: UV stabil hinter Lückenschalungen
- ✓ Flexibler weiterarbeiten: 6 Monate frei bewitterbar
- ✓ Einfach zu verarbeiten: Vliesträger sehr anschmiegsam und von Hand abreißbar
- ✓ Schneller weiterarbeiten: Vliesträger direkt überputzbar
- ✓ Normengerechtes Bauen: Für luftdichte Anschlüsse nach DIN 4108-7, SIA 180 und OENORM B 8110-2
- ✓ Beste Werte im Schadstofftest, Prüfung nach AgBB / ISO 16000 durchgeführt

Träger	Spezial-Vlies aus PP
Kleber	wasserfester SOLID-Kleber
Trennlage	silikonisiertes Papier
Farbe	schwarz
Freibewitterung	6 Monate
Anforderung Verklebung un-/gealtert	bestanden
Verarbeitungstemperatur	ab -10 °C
Temperaturbeständigkeit	dauerhaft -40 °C bis +90 °C
Lagerung	kühl und trocken

### Lieferformen

Länge: 30 m; Breite: 60, 100 und 150 mm



proclima.de/  
tescon-invis





## TESCON® No1

Allround-Klebeband mit Träger aus perforierter PE-Folie, für innen und außen



überputzbar

Für dauerhaft luftdichte und sichere Verklebung der Überlappungen von Folien und Vliesbahnen (Dampfbremse- und Luftdichtungsbahnen, Unterdeck-, Unterspann- und Fassadenbahnen) und deren Anschlüsse. Auch für die Verklebung der Stoßfugen von Holzwerkstoffplatten geeignet.

- ✓ Klebt sicher – sogar bei Feuchtigkeit: wasserfester SOLID Kleber
- ✓ Besonders dauerhaft: 100 Jahre Klebkraft unabhängig geprüft und bestätigt
- ✓ Einfach zu verarbeiten: Flexibler Träger, von Hand abreißbar
- ✓ Auch für Durchdringungen: Sehr dehnfähig und bleibend verformbar
- ✓ Schneller weiterarbeiten: direkt überputzbar
- ✓ Normgerechtes Bauen: Für luftdichte Anschlüsse nach DIN 4108-7, SIA 180 und OENORM B 8110-2
- ✓ Beste Werte im Schadstofftest, Prüfung nach AgBB / ISO 16000 durchgeführt

Träger	perforierte PE-Folie
Kleber	wasserfester SOLID-Kleber
Trennlage	silikonisiertes Papier
Farbe	dunkelblau
Freibewitterung	3 Monate
Anforderung Verklebung un-/gealtert	bestanden
überputzbar	ja
Verarbeitungstemperatur	ab -10 °C
Temperaturbeständigkeit	dauerhaft -40 °C bis +90 °C
Lagerung	kühl und trocken

### Lieferformen

Länge: 30 m; Breite: 60 mm



proclima.de/  
tescon-no1



## TESCON® RAPIC

Schnell-Klebeband für innen



NEU

Innen: Luftdichte Verklebung von Dampfbremse und Luftdichtungsbahnen sowie von luftdichten, glatten und harten Holzwerkstoffplatten.

- ✓ Wirtschaftlich: Kein Ablösen, Aufsammeln und Entsorgen von Trennpapier
- ✓ Einfach zu verarbeiten: Träger von Hand abreißbar
- ✓ Klebt sicher – sogar bei Feuchtigkeit: wasserfester SOLID Kleber
- ✓ Normgerechtes Bauen: Für luftdichte Anschlüsse nach DIN 4108-7, SIA 180 und OENORM B 8110-2
- ✓ Beste Werte im Schadstofftest, Prüfung nach AgBB / ISO 16000 durchgeführt

Träger	PE-Folie
Kleber	wasserfester SOLID-Kleber
Trennlage	keine
Armierung	Polyester
Farbe	weiß
Freibewitterung	3 Monate
Anforderung Verklebung un-/gealtert	bestanden
Verarbeitungstemperatur	ab -10 °C
Temperaturbeständigkeit	dauerhaft -40 °C bis +90 °C
Lagerung	kühl und trocken

### Lieferformen

Länge: 30 m; Breite: 50 mm, 60 mm



proclima.de/  
tescon-rapic





## UNI TAPE / UNI TAPE XL

Universal-Klebeband für innen / Reparatur-Klebeband für innen



UNI TAPE: Für dauerhaft luftdichte und sichere Verklebung der Überlappungen von Dampfbremse- und Luftdichtungsbahnen und deren Anschlüsse im Innenbereich. Auch für die Verklebung der Stoßfugen von Holzwerkstoffplatten geeignet.

UNI TAPE XL: Für dauerhaft luftdichte Verklebung im Innenbereich. Auch für Reparaturverklebungen und das Verkleben von Einblasöffnungen geeignet.

- ✓ Klebt sicher – sogar bei Feuchtigkeit: wasserfester SOLID Kleber
- ✓ Besonders dauerhaft: 100 Jahre Klebkraft unabhängig geprüft und bestätigt
- ✓ Einfach zu verarbeiten: Papier-Träger, von Hand abreißbar
- ✓ Normengerechtes Bauen: Für luftdichte Anschlüsse nach DIN 4108-7, SIA 180 und OENORM B 8110-2
- ✓ Beste Werte im Schadstofftest, Prüfung nach AgBB / ISO 16000 durchgeführt

Träger	Spezialpapier mit Armierungsgelege
Kleber	wasserfester SOLID-Kleber
Trennlage	silikonisiertes Papier
Farbe	hellblau
Anforderung Verklebung un-/gealtert	bestanden
Verarbeitungstemperatur	ab -10 °C
Temperaturbeständigkeit	dauerhaft -40 °C bis +90 °C
Lagerung	kühl und trocken

### Lieferformen

Länge: 30 m;

Breite UNI TAPE: 40\* und 60 mm; Breite UNI TAPE XL: 150 und 120 mm

\* Auslaufartikel



proclima.de/  
uni-tape



## DUPLEX

Doppelseitiges Klebeband für innen und außen



Für die feuchtegeschützte Verklebung von Unterdeck-, Unterspann- und Wandschalungsbahnen. Auch für die Befestigung von Dampfbremse auf Metallprofilen geeignet.

- ✓ Hohe Bauteilsicherheit durch dauerhaft dichte Verklebungen
- ✓ Normengerechtes Bauen: Für luftdichte Anschlüsse nach DIN 4108-7, SIA 180 und OENORM B 8110-2
- ✓ Beste Werte im Schadstofftest, Prüfung nach AgBB / ISO 16000 durchgeführt

Kleber	Spezial Acrylat-Haftkleber
Trennlage	silikonisierte PE-Folie
Armierung	Kunststoff
Farbe	transparent
Anforderung Verklebung un-/gealtert	bestanden
Verarbeitungstemperatur	ab -10 °C
Temperaturbeständigkeit	dauerhaft -40 °C bis +90 °C
Lagerung	kühl und trocken
Materialgarantie, hinterlegt	ja

### Lieferformen

Länge: 80 m; Breite: 25 mm, 40 mm



proclima.de/  
duplex





## TESCON® PROFECT

Vorgefaltetes Winkelanschlussband für innen und außen



überputzbar

Zur Verklebung von Dampfbremse- und Luftdichtungsebenen, Unterdeck-, Unterspann- und Wandschalungsbahnen sowie Anschlüssen an angrenzende Bauteile.

- ✓ Verklebt Ecken schnell, einfach und sauber
- ✓ Dauerhaft sichere Verklebung durch feuchtebeständigen Kleber
- ✓ Spart Arbeitszeit durch Vorfaltung und freiliegende erste Klebefläche
- ✓ Einfach zu verarbeiten: Vliesträger sehr anschmiegsam
- ✓ Schneller weiterarbeiten: Vliesträger direkt überputzbar
- ✓ Passt zur Bausituation: erhältlich in Teilung 12/38 und 25/35 mm
- ✓ Normengerechtes Bauen: Für luftdichte Anschlüsse nach DIN 4108-7, SIA 180 und OENORM B 8110-2
- ✓ Beste Werte im Schadstofftest, Prüfung nach AgBB / ISO 16000 durchgeführt

Träger	Spezialvlies aus PP
Kleber	Spezial Acrylat-Haftkleber
Trennlage	silikonisierte PE-Folie
Farbe	hellblau
Dicke	0,5 mm
Freibewitterung	3 Monate
Anforderung Verklebung un-/gealtert	bestanden
Verarbeitungstemperatur	ab -10 °C
Temperaturbeständigkeit	dauerhaft -40 °C bis +90 °C
Lagerung	kühl und trocken

### Lieferformen

Länge: 30 m; Breite: 50 mm (Teilung: 12/38 mm)  
und 60 mm (Teilung: 25/35 mm)



## TESCON® PROFIL

Eckklebeband mit getrennt abziehbaren Folienstreifen für innen und außen



überputzbar

Im Innenbereich für Anschlüsse von Fenstern und Türen an Dampfbremse-, Luftdichtungsbahn und Holzwerkstoffplatten.  
Im Außenbereich für Anschlüsse von Dacheinbauteilen an Unterdeck- und Wandschalungsbahnen und MDF-Platten.

- ✓ Verklebt Ecken schnell, einfach und sauber
- ✓ Ein Produkt - zwei Anwendungen: Teilung Trennfolie ca. 12 / 23 / 25 mm
- ✓ Klebt sicher - sogar bei Feuchtigkeit: wasserfester SOLID Kleber
- ✓ Einfach zu verarbeiten: Vliesträger sehr anschmiegsam
- ✓ Schneller weiterarbeiten: Vliesträger direkt überputzbar
- ✓ Normengerechtes Bauen: Für luftdichte Anschlüsse nach DIN 4108-7, SIA 180 und OENORM B 8110-2
- ✓ Beste Werte im Schadstofftest, Prüfung nach AgBB / ISO 16000 durchgeführt

Träger	Spezial-Vlies aus PP
Kleber	wasserfester SOLID-Kleber
Trennlage	zweifach geteilte silikonisierte PE-Folie: ca. 12 / 23 / 25 mm
Farbe	hellblau
Freibewitterung	6 Monate
Anforderung Verklebung un-/gealtert	bestanden
überputzbar	ja
Verarbeitungstemperatur	ab -10 °C
Temperaturbeständigkeit	dauerhaft -40 °C bis +90 °C
Lagerung	kühl und trocken

### Lieferformen

Länge: 30 m; Breite: 60 mm





## EXTOSEAL® ENCORS

Wasserführendes Absperklebeband für innen und außen



wasserdicht

Zum Herstellen von Unterfensterbänken, zum Anschluss von Fenstern im Mauerwerks- und Betonbau, für Anschlüsse von Holzwerkstoffplatten an glatte mineralische Untergründe, zur Verklebung von Unterdeckplatten aus Holzfaser untereinander (z. B. in Kehlen und Übergängen) sowie für deren Anschlüsse an angrenzende Bauteile.

- ✓ Großer Bauteilschutz durch hohe Absperwirkung
- ✓ Sichere Anwendung: Extrem hohe Klebkraft auch auf leicht feuchten und kalten Untergründen
- ✓ Einfach zu verarbeiten: Sehr dehnbar – lässt sich flexibel an Untergründe und Ecken anpassen
- ✓ Nachgewiesene Schlagregendichtheit bis 2400 Pa
- ✓ Eignung unabhängig bestätigt: Prüfungen nach MO-01/1 am ift Rosenheim bestanden
- ✓ Schneller weiterarbeiten: Haftet ohne Primern auf standfesten mineralischen Untergründen

Träger	dehbare PE-Trägerfolie
Kleber	Butylkautschuk mit Acrylat modifiziert
Trennlage	silikonisierte PE-Folie
Farbe	Butylkautschuk: grau, Folie: schwarz
Flächengewicht   Dicke	ca. 1,9 kg/m <sup>2</sup>   ca. 1,1 mm
s <sub>d</sub> -Wert	> 200 m
Freibewitterung	6 Monate
Schlagregendichtheit	bis 2.400 Pa, umlaufend (Nýsköpunarmiðstöð Íslands)
Schlagregendichtheit	bis 600 Pa (ift), Unterfensterbank
Verarbeitungstemperatur	-10 °C bis +35 °C
Temperaturbeständigkeit	dauerhaft -40 °C bis +80 °C

### Lieferformen

Länge: 20 m; Breite: 100, 150, 200 und 300 mm



proclima.de/  
extoseal-encors



## EXTOSEAL® FINOC

Feuchtedichtendes Absperklebeband für innen und außen



Zum Abdichten unter Schwellen im Holzbau, für luft- und winddichte Anschlüsse von Holzwerkstoffplatten an glatte mineralische Untergründe, zur Verklebung von Unterdeckplatten untereinander (z. B. in Kehlen und Übergängen) sowie für deren Anschlüsse an angrenzende Bauteile.

- ✓ Schützt Bauteile vor Wassereintritt durch hohe Absperwirkung
- ✓ Sichere Verbindung: Butylkautschuk dringt tief in den Untergrund ein
- ✓ Einfach zu verarbeiten: Sehr dehnbar – lässt sich flexibel an Untergründe und Ecken anpassen
- ✓ Schneller weiterarbeiten: Haftet ohne Primern auf standfesten mineralischen Untergründen
- ✓ Normgerechtes Bauen: Für luftdichte Anschlüsse nach DIN 4108-7, SIA 180 und OENORM B 8110-2
- ✓ Beste Werte im Schadstofftest, Prüfung nach AgBB / ISO 16000 durchgeführt

Träger	dehbare PE-Trägerfolie
Kleber	Butylkautschuk
Trennlage	silikonisierte PE-Folie
Farbe	Butylkautschuk: grau, Folie: weiß
Flächengewicht	ca. 1,9 kg/m <sup>2</sup>
Dicke	ca. 1,0 mm
s <sub>d</sub> -Wert	> 200 m
Freibewitterung	3 Monate
Verarbeitungstemperatur	+5 °C bis 35 °C, Nächte frostfrei
Temperaturbeständigkeit	dauerhaft -20 °C bis +80 °C
Lagerung	kühl und trocken

### Lieferformen

Länge: 20 m; Breite: 100, 150, 200 und 300 mm



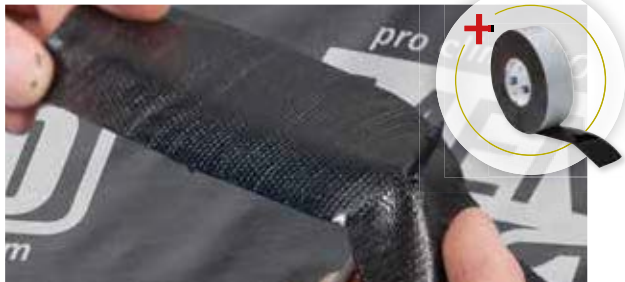
proclima.de/  
extoseal-finoc





## TESCON® NAIDECK

### Doppelseitiges Nageldichtband



Einsatz als Nageldichtungsband unterhalb der Konterlattung bei geneigten Dachkonstruktionen. Geeignet als Zubehör für die Erstellung von Behelfsdeckungen im Sinne der Produktdatenblätter des ZVDH für Unterdeck- und Unterspannbahnen.

- ✓ Sehr gute Abdichtwirkung: Dichtmasse wird beim Nageln / Schrauben in das Loch gezogen
- ✓ Regelwerkskonform: Entspricht den Anforderungen des ZVDH und der SIA 232/1
- ✓ Sicher während der Bauphase: Für Behelfsdeckungen (CH: Bauzeitabdichtungen) geeignet

Material	Butylkautschuk
Trennlage	silikonisiertes Papier
Farbe	schwarz
Dicke	1,0 mm
Freibewitterung	6 Monate, verbaut unter der Konterlatte
Verarbeitungstemperatur	+5 °C bis +35 °C
Temperaturbeständigkeit	dauerhaft -40 °C bis +80 °C
Lagerung	kühl und trocken

#### Lieferformen

Länge: 20 m; Breite: 50, 75 mm



## TESCON® NAIDECK mono

### Einseitig klebendes Nageldichtungsband



Einsatz unter der Konterlattung bei geneigten Dachkonstruktionen. Geeignet für die Erstellung von Behelfsdeckungen im Sinne der Produktdatenblätter des ZVDH für Unterdeck- und Unterspannbahnen.

- ✓ Sehr gute Abdichtwirkung: Dichtmasse wird beim Nageln / Schrauben in das Loch gezogen
- ✓ Leichte Vormontage auf der Konterlatte möglich
- ✓ Regelwerkskonform: Entspricht den Anforderungen des ZVDH und der SIA 232/1
- ✓ Sicher während der Bauphase: Für Behelfsdeckungen (CH: Bauzeitabdichtungen) geeignet

Träger	PE-Folie
Kleber	Butylkautschuk mit Acrylat modifiziert
Trennlage	silikonisierte PE-Folie
Farbe	Butylkautschuk: grau, Folie: schwarz
Dicke	1,1 mm
Freibewitterung	6 Monate, verbaut unter der Konterlatte
Verarbeitungstemperatur	-10 °C bis +35 °C
Temperaturbeständigkeit	dauerhaft -40 °C bis +80 °C
Lagerung	kühl und trocken

#### Lieferformen

Länge: 20 m; Breite: 45 mm





## TESCON® NAIDECK mono patch

Einseitig klebendes Pflaster als Nageldichtung



Einsatz unter der Konterlattung bei geneigten Dachkonstruktionen. Geeignet als Zubehör für die Erstellung von Behelfsdeckungen im Sinne der Produktdatenblätter des ZVDH für Unterdeck- und Unterspannbahnen. 300 Patches pro Rolle.

- ✓ Sehr gute Abdichtungswirkung: Dichtmasse wird beim Nageln / Schrauben in das Loch gezogen
- ✓ Leichte Vormontage auf der Unterdeck-/Unterspannbahn oder Latte möglich
- ✓ Regelwerkskonform: Entspricht den Anforderungen des ZVDH und der SIA 232/1
- ✓ Materialersparnis: Patch wird nur im Bereich des Befestigungsmittels auf die Konterlatte geklebt
- ✓ Sicher während der Bauphase: Für Behelfsdeckungen (CH: Bauzeitabdichtungen) geeignet

Träger	PE-Folie
Kleber	Butylkautschuk mit Acrylat modifiziert
Trennlage	silikonisierte PE-Folie
Farbe	Butylkautschuk: grau, Folie: schwarz
Dicke	1,1 mm
Freibewitterung	6 Monate, verbaut unter der Konterlatte
Verarbeitungstemperatur	-10 °C bis +35 °C
Temperaturbeständigkeit	dauerhaft -40 °C bis +80 °C
Lagerung	kühl und trocken

### Lieferformen

Länge x Breite: 86 x 62 mm



## CONTEGA® PV

Dampfbremsendes Putzanschlussband mit Armierungsgewebe



Für definierte gewerkeübergreifende Anschlüsse von Bahnen bzw. Holzwerkstoffplatten an zu verputzende Bauteile (Mauerwerk bzw. Beton).

- ✓ Spart Zeit: Keine Putzarmierung erforderlich
- ✓ Definierter Übergang zwischen Dampfbremse und Putz
- ✓ Sicherer Anschluss: Armierungsgewebe erhöht die Stabilität des angrenzenden Putzuntergrundes
- ✓ Normgerechtes Bauen: Für luftdichte Anschlüsse nach DIN 4108-7, SIA 180 und OENORM B 8110-2
- ✓ Beste Werte im Schadstofftest, Prüfung nach AgBB / ISO 16000 durchgeführt

Träger	PET-Vlies mit Funktionsmembran und Putzarmierung
Kleber	Spezial Acrylat-Haftkleber
Trennlage	silikonisierte PE-Folie
Farbe	hellblau / dunkelblau
Dicke	1,3 mm
s <sub>d</sub> -Wert	2,3 m
Anforderung Verklebung	bestanden
Verarbeitungstemperatur	ab -10 °C
Temperaturbeständigkeit	dauerhaft -40 °C bis +90 °C
Lagerung	kühl und trocken

### Lieferformen

Länge: 15 m; Breite: 200 mm







## CONTEGA<sup>®</sup> SOLIDO SL

Vollflächig klebendes Putz- und Fensteranschlussband für innen



überputzbar

Für den raumseitig luftdichten und dampfbremsenden Anschluss von Bahnen und Holzwerkstoffplatten an Fenster, Türen und mineralische Oberflächen.

- ✓ Spart Zeit: Fuge ist sofort luftdicht und die Verbindung ist belastbar
- ✓ Kann direkt überputzt werden: Definierter Übergang zwischen Fenster bzw. Dampfbremse und Putz
- ✓ Sicherer Anschluss: wasserfester SOLID-Kleber haftet extrem auch auf mineralischen Untergründen
- ✓ Eignung unabhängig bestätigt: Prüfungen nach MO-01/1 am ift Rosenheim bestanden
- ✓ Normgerechtes Bauen: Für luftdichte Anschlüsse nach DIN 4108-7, SIA 180 und OENORM B 8110-2
- ✓ Beste Werte im Schadstofftest, Prüfung nach AgBB / ISO 16000 durchgeführt

Träger	PP- Trägervlies, PP-Copolymer Spezialmembran
Kleber	modifizierter wasserfester SOLID-Kleber
Trennlage	1- bzw. 2-fach geteilte, silikonisierte PE-Folie
Farbe	weiß
s <sub>d</sub> -Wert	2,8 m
Luftdichtheit	bis 1000 Pa, umlaufend
Anforderung Verklebung un-/gealtert	bestanden
Verarbeitungstemperatur	ab -10 °C
Temperaturbeständigkeit	dauerhaft -40 °C bis +90 °C
Lagerung	kühl und trocken

### Lieferformen

Länge: 30 m; Breite: 80, 100, 150 und 200 mm



proclima.de/  
contega-solido-sl



## CONTEGA<sup>®</sup> SOLIDO SL-D

Vollflächig klebendes Putz- und Fensteranschlussband für innen mit zusätzlicher Klebezone



überputzbar

Für den raumseitig luftdichten und dampfbremsenden Anschluss von Bahnen und Holzwerkstoffplatten an Fenster, Türen und mineralische Oberflächen. Die Klebezone auf der Vliesseite ermöglicht einfachere Verklebung an Fenster und Türen bei Verarbeitung vor deren Montage.

- ✓ Spart Zeit: Fuge ist sofort luftdicht und die Verbindung ist belastbar
- ✓ Einfache Verarbeitung durch zusätzliche Klebezone auf der Vliesseite
- ✓ Kann direkt überputzt werden: Definierter Übergang zwischen Fenster bzw. Dampfbremse und Putz
- ✓ Sicherer Anschluss: wasserfester SOLID-Kleber haftet extrem auch auf mineralischen Untergründen
- ✓ Eignung unabhängig bestätigt: Prüfungen nach MO-01/1 am ift Rosenheim bestanden
- ✓ Normgerechtes Bauen: Für luftdichte Anschlüsse nach DIN 4108-7, SIA 180 und OENORM B 8110-2
- ✓ Beste Werte im Schadstofftest, Prüfung nach AgBB / ISO 16000 durchgeführt

Träger	PP-Trägervlies, PP-Copolymer Spezialmembran
Kleber	modifizierter wasserfester SOLID-Kleber
Trennlage	1- bzw. 2-fach geteilte, silikonisierte PE-Folie
Farbe	weiß
s <sub>d</sub> -Wert	2,8 m
Luftdichtheit	bis 1000 Pa, umlaufend
Anforderung Verklebung un-/gealtert	bestanden
Verarbeitungstemp.	ab -10 °C
Temp.-beständigkeit	dauerhaft -40 °C bis +90 °C
Lagerung	kühl und trocken

### Lieferformen

Länge: 30 m; Breite: 80, 100, 150 und 200 mm



proclima.de/  
contega-solido-sl-d




**CONTEGA<sup>®</sup> SL**
**Fensteranschlussband innen**


Für den raumseitigen luftdichten und dampfbremsenden Anschluss von Fenstern und Türen an flankierende Bauteile, mit drei Klebestreifen.

- ✓ Einfache Verarbeitung: Extra dünn für leichtes Falten im Eckbereich
- ✓ Eignung unabhängig bestätigt: Prüfungen nach MO-01/1 am ift Rosenheim bestanden
- ✓ Sichere Anschlussfugen in Verbindung mit CONTEGA EXO außen
- ✓ Vliesseite überputzbar: Definierter Übergang zwischen Fenster bzw. Dampfbremse und Putz
- ✓ Flexibel einsetzbar: Drei Klebestreifen für Anwendungen im Holzbau, Mauerwerks- und Betonbau
- ✓ Normgerechtes Bauen: Für luftdichte Anschlüsse nach DIN 4108-7, SIA 180 und OENORM B 8110-2
- ✓ Beste Werte im Schadstofftest, Prüfung nach AgBB / ISO 16000 durchgeführt

Träger	PP-Vlies und PP-Copolymer-Spezialmembran
Kleber	Spezial Acrylat-Haftkleber
Farbe	hellblau
$s_d$ -Wert	2,3 m
Luftdichtheit	bis 1000 Pa, umlaufend
Anforderung Verklebung un-/gealtert	bestanden
Verarbeitungstemperatur	ab -10 °C
Temperaturbeständigkeit	dauerhaft -40 °C bis +90 °C
Lagerung	kühl und trocken

#### Lieferformen

Länge: 30 m; Breite: 85 und 120 mm



proclima.de/  
contega-sl


**CONTEGA<sup>®</sup> EXO**
**Fensteranschlussband außen**


Für den außenseitig winddichten und schlagregensicheren Anschluss von Fenstern und Türen an flankierende Bauteile, mit drei Klebestreifen.

- ✓ Einfache Verarbeitung: Extra dünn für leichtes Falten im Eckbereich
- ✓ Eignung unabhängig bestätigt: Prüfungen nach MO-01/1 am ift Rosenheim bestanden
- ✓ Sichere Anschlussfugen in Verbindung mit CONTEGA SL innen
- ✓ Vliesseite überputzbar: Definierter Übergang zwischen Fenster bzw. Winddichtung und Putz
- ✓ Flexibel einsetzbar: Drei Klebestreifen für Anwendungen im Holz-, Mauerwerks- und Betonbau

Träger	zweilagige Spezialmembran aus PP-Vlies und TEEE-Funktionsfilm
Kleber	Spezial Acrylat-Haftkleber
Farbe	dunkelgrau
$s_d$ -Wert	0,05 m
Freibewitterung	3 Monate
Wassersäule	> 2.500 mm
Schlagregendichtheit	bis 600 Pa, umlaufend
Anforderung Verklebung un-/gealtert	bestanden
Verarbeitungstemperatur	ab -10 °C
Temperaturbeständigkeit	dauerhaft -40 °C bis +90 °C
Lagerung	kühl und trocken

#### Lieferformen

Länge: 30 m; Breite: 85 und 120 mm



proclima.de/  
contega-exo



Video:





## CONTEGA<sup>®</sup> SOLIDO EXO

Vollflächig klebendes Putz- und Fensteranschlussband für außen



überputzbar

Für den außenseitig winddichten und schlagregensicheren Anschluss von Bahnen und Holzwerkstoffplatten an Fenster, Türen und mineralische Oberflächen.

- ✓ Spart Zeit: Fuge ist sofort schlagregensicher und die Verbindung ist belastbar
- ✓ Kann direkt überputzt werden: Definierter Übergang zwischen Fenster bzw. Winddichtung und Putz
- ✓ Sicherer Anschluss: wasserfester SOLID-Kleber haftet extrem auch auf mineralischen Untergründen
- ✓ Nachgewiesene Schlagregendichtheit bis zu 2400 Pa
- ✓ Eignung unabhängig bestätigt: Prüfungen nach MO-01/1 am ift Rosenheim bestanden

Träger	PP-Trägervlies, PP-Copolymer Spezialmembran
Kleber	modifizierter wasserfester SOLID-Kleber
Trennlage	1- bzw. 2-fach geteilte, silikonisierte PE-Folie
Farbe	schwarz
$s_a$ -Wert	0,7 m
Freibewitterung	3 Monate
Wassersäule	> 2.500 mm
Schlagregendichtheit	bis 2.400 Pa, umlaufend (Nýsköpunarmiðstöð Íslands)
Schlagregendichtheit	bis 600 Pa (ift), umlaufend
Anforderung Verklebung un-/gealtert	bestanden
Verarbeitungstemp.	ab -10 °C
Temp.-beständigkeit	dauerhaft -40 °C bis +90 °C
Lagerung	kühl und trocken

### Lieferformen

Länge: 30 m; Breite: 80, 100, 150 und 200 mm



proclima.de/  
contega-solido-exo



## CONTEGA<sup>®</sup> SOLIDO EXO-D

Vollflächig klebendes Putz- und Fensteranschlussband für außen mit zusätzlicher Klebezone



überputzbar

Für den außenseitig winddichten und schlagregensicheren Anschluss von Bahnen und Holzwerkstoffplatten an Fenster, Türen und mineralische Oberflächen. Die Klebezone auf der Vliesseite ermöglicht einfachere Verklebung an Fenster und Türen bei Verarbeitung vor deren Montage.

- ✓ Spart Zeit: Fuge ist sofort schlagregensicher und die Verbindung ist belastbar
- ✓ Einfache Verarbeitung durch zusätzliche Klebezone auf der Vliesseite
- ✓ Kann direkt überputzt werden: Definierter Übergang zwischen Fenster bzw. Winddichtung und Putz
- ✓ Sicherer Anschluss: wasserfester SOLID-Kleber haftet extrem auch auf mineralischen Untergründen
- ✓ Eignung unabhängig bestätigt: Prüfungen nach MO-01/1 am ift Rosenheim bestanden

Träger	PP-Trägervlies, PP-Copolymer Spezialmembran
Kleber	modifizierter wasserfester SOLID-Kleber
Trennlage	1- bzw. 2-fach geteilte, silikonisierte PE-Folie
Farbe	schwarz
$s_a$ -Wert	0,7 m
Freibewitterung	3 Monate
Wassersäule	> 2.500 mm
Schlagregendichtheit	bis 600 Pa (ift), umlaufend
Anforderung Verklebung un-/gealtert	bestanden
Verarbeitungstemp.	ab -10 °C
Temp.-beständigkeit	dauerhaft -40 °C bis +90 °C
Lagerung	kühl und trocken

### Lieferformen

Länge: 30 m; Breite: 80 und 100 mm



proclima.de/  
contega-solido-exo-d





## CONTEGA® SOLIDO IQ

Intelligentes, vollflächig klebendes Putz- und Fensteranschlussband für innen und außen



überputzbar

Raumseitig für den dampfbremsenden und luftdichten Anschluss von Bahnen und Holzwerkstoffplatten an Fenster, Türen und mineralische Oberflächen. Außen für den entsprechend winddichten und schlagregensicheren Anschluss.

- ✓ Sichere Verarbeitung: Das gleiche Band für innen und außen durch intelligente Funktionsmembran
- ✓ Spart Zeit: Fuge ist sofort luft- oder schlagregendicht und die Verbindung ist belastbar
- ✓ Sicherer Anschluss: wasserfester SOLID-Kleber haftet extrem auch auf mineralischen Untergründen
- ✓ Extra dünn: für leichtes Falten im Eckbereich
- ✓ Normgerechtes Bauen: für luftdichte Anschlüsse nach DIN 4108-7, SIA 180 und OENORM B 8110-2
- ✓ Vliesseite überputzbar: Definierter Übergang zwischen Fensteranschluss und Putz

Träger	PP-Trägervlies, PE-Copolymer Spezialmembran
Kleber	modifizierter wasserfester SOLID-Kleber
Trennlage	1- bzw. 2-fach geteilte, silikonisierte PE-Folie
Farbe	schwarz, Druck: grün
$s_d$ -Wert feuchtevariab.	0,4 - > 25 m
Freibewitterung	8 Monate
Wassersäule	> 2.500 mm
Anforderung Verklebung un-/gealtert	bestanden
Verarbeitungstemp.	ab -10 °C
Temp.-beständigkeit	dauerhaft -40 °C bis +90 °C
Lagerung	kühl und trocken

### Lieferformen

Länge: 30 m; Breite: 80, 100, 150, 200 mm



proclima.de/  
contega-solido-iq



## CONTEGA® SOLIDO IQ-X

Vorgefaltetes, intelligentes, vollflächig klebendes Putz- und Fensteranschlussband für innen und außen



überputzbar

NEU

Raumseitig für den dampfbremsenden und luftdichten Anschluss von Bahnen und Holzwerkstoffplatten an Fenster, Türen und mineralische Oberflächen. Außen für den entsprechend winddichten und schlagregensicheren Anschluss.

- ✓ Sichere Verarbeitung: Das gleiche Band für innen und außen durch intelligente Funktionsmembran
- ✓ Spart Arbeitszeit durch Vorfaltung und freiliegende erste Klebefläche
- ✓ Sicherer Anschluss: wasserfester SOLID-Kleber haftet extrem auch auf mineralischen Untergründen
- ✓ Extra dünn: für leichtes Falten im Eckbereich
- ✓ Normgerechtes Bauen: für luftdichte Anschlüsse nach DIN 4108-7, SIA 180 und OENORM B 8110-2
- ✓ Vliesseite überputzbar: Definierter Übergang zwischen Fensteranschluss und Putz

Träger	PP-Trägervlies, PE-Copolymer Spezialmembran
Kleber	modifizierter wasserfester SOLID-Kleber
Trennlage	geteilte, silikonisierte PE-Folie
Farbe	schwarz, Druck: grün
$s_d$ -Wert feuchtevariab.	0,4 - > 25 m
Freibewitterung	8 Monate
Wassersäule	> 2.500 mm
Anforderung Verklebung un-/gealtert	bestanden
Verarbeitungstemp.	ab -10 °C
Temp.-beständigkeit	dauerhaft -40 °C bis +90 °C
Lagerung	kühl und trocken

### Lieferformen

Länge: 20 m; Breite: 80, 100, 150 mm



proclima.de/  
contega-solido-iq-x





## CONTEGA® SOLIDO IQ-D

Intelligentes, vollflächig klebendes Putz- und Fensteranschlussband für innen und außen mit zusätzlicher Klebezone



Raumseitig für den dampfbremsenden und luftdichten Anschluss von Bahnen und Holzwerkstoffplatten an Fenster, Türen und mineralische Oberflächen. Außen für den entsprechend winddichten und schlagregensicheren Anschluss. Die Klebezone auf der Vliesseite ermöglicht einfachere Verklebung an Fenster und Türen bei Verarbeitung vor deren Montage.

- ✓ Sichere Verarbeitung: Das gleiche Band für innen und außen durch intelligente Funktionsmembran
- ✓ Spart Zeit: Fuge ist sofort luft- oder schlagregendicht und die Verbindung ist belastbar
- ✓ Sicherer Anschluss: wasserfester SOLID-Kleber haftet extrem auch auf mineralischen Untergründen
- ✓ Einfache Verarbeitung durch zusätzliche Klebezone auf der Vliesseite
- ✓ Extra dünn: für leichtes Falten im Eckbereich
- ✓ Normgerechtes Bauen: für luftdichte Anschlüsse nach DIN 4108-7, SIA 180 und OENORM B 8110-2
- ✓ Vliesseite überputzbar: Definierter Übergang zwischen Fensteranschluss und Putz

Träger	PP-Trägervlies, PE-Copolymer Spezialmembran
Kleber	modifizierter wasserfester SOLID-Kleber
Trennlage	1- bzw. 2-fach geteilte, silikonisierte PE-Folie
Farbe	schwarz, Druck: grün
$s_d$ -Wert feuchtevariab.	0,4 - > 25 m
Freibewitterung	8 Monate
Wassersäule	> 2.500 mm
Anforderung Verklebung un-/gealtert	bestanden
Verarbeitungstemp.	ab -10 °C
Temp.-beständigkeit	dauerhaft -40 °C bis +90 °C

**Lieferformen** Länge: 30 m; Breite: 80, 100, 150 mm



## CONTEGA® IQ

Intelligentes Fensteranschlussband für innen und außen



Raumseitig für den dampfbremsenden und luftdichten Anschluss von Bahnen und Holzwerkstoffplatten an Fenster, Türen. Außen für den entsprechend winddichten und schlagregensicheren Anschluss.

- ✓ Sichere Verarbeitung: Das gleiche Band für innen und außen durch intelligente Funktionsmembran
- ✓ Extra dünn: für leichtes Falten im Eckbereich
- ✓ Normgerechtes Bauen: Für luftdichte Anschlüsse nach DIN 4108-7, SIA 180 und OENORM B 8110-2
- ✓ Sichere Anschlussfugen: Dehnfalte kann Bauteilbewegungen aufnehmen
- ✓ Vliesseite überputzbar: Definierter Übergang zwischen Fensteranschluss und Putz
- ✓ Beste Werte im Schadstofftest, Prüfung nach AgBB / ISO 16000 durchgeführt

Träger	PP-Vlies und PE-Copolymer-Spezialmembran
Kleber	Spezial Acrylat-Haftkleber
Farbe	dunkelblau
$s_d$ -Wert feuchtevariab.	0,25 - 10 m
Freibewitterung	3 Monate
Anforderung Verklebung un-/gealtert	bestanden
Verarbeitungstemp.	ab -10 °C
Temp.-beständigkeit	dauerhaft -40 °C bis +90 °C
Lagerung	kühl und trocken

### Lieferformen

Länge: 30 m; Breite: 90 mm





## CONTEGA® FIDEN EXO

Fugendichtungsband für außen



überputzbar / überstreichbar

Für den äußeren diffusionsoffenen und schlagregendichten Abschluss von Anschlussfugen im Hochbau. Das besonders witterungsbeständige Band ist zur einfachen Montage einseitig mit einer Selbstklebefläche ausgestattet.

- ✓ Dauerh. Fugendichtung durch besond. hohe Witterungsbeständigkeit
- ✓ Erfüllt höchste Anforderungen: BG1-Qualität und Brandverhalten B1, P-NDS04-1001
- ✓ Sorgt für trockene Bauteile: Schlagregendicht und diffusionsoffen
- ✓ RAL-gütegesicherte Montage
- ✓ Großes Sortiment für alle üblichen Fugenbreiten

Material	Offenzelliger Polyurethan-Weichschaum mit Polymerimprägnierung
$s_d$ -Wert	< 0,5 m
Brandverhalten	B1, P-NDS04-1001
Fugendurchlässigkeit	$a < 0,1 \text{ m}^3/[(h \cdot m \cdot (\text{daPa}) \cdot n)]$
Belastungsgruppe	BG1
Witterungsbeständigkeit	bestanden
Schlagregendichtheit	Forderungen erfüllt bis 600 Pa
Verträglichkeit mit herkömmlichen Baustoffen	gegeben
Verarbeitungstemperatur	ab +1 °C
Temperaturbeständigkeit	dauerhaft -30 °C bis +90 °C
Lagerung	1 °C - 20 °C, 12 Monate, kühl und trocken

### Lieferformen

- Länge: 10 m; Breite: 10 oder 15 mm; Fuge: 2–3 mm
- Länge: 8 m; Breite: 12 oder 15 mm; Fuge: 3–6 mm
- Länge: 5 m; Breite: 15 oder 20 mm; Fuge: 5–10 mm
- Länge: 4,3 m; Breite: 15 oder 20 mm; Fuge: 7–12 mm
- Länge: 3,3 m; Breite: 20 mm; Fuge: 8–15 mm
- Länge: 2,6 m; Breite: 20 mm; Fuge: 10–18 mm



proclima.de/  
contega-fiden-exo



## KLIPFIX

Zum Fixieren angebrochener Rollen CONTEGA FIDEN EXO



- ✓ Die angebrochene Rolle wird gesperrt
- ✓ Verhindert das Aufquellen des Bandes
- ✓ Einsparung von Material und Kosten

### Lieferformen KLIPFIX

Inhalt: 1 Stück



proclima.de/  
klipfix





## TESCON® SPRIMER

Sprühbare Grundierung für innen und außen



Zur Vorbereitung bzw. Ertüchtigung des Untergrundes für die anschließende Verklebung mit pro clima Klebebändern, wie z. B. TESCON VANA, TESCON PROTECT und Klebebänder der EXTONSEAL-Familie. Für Holz, Holzfaserverplatten, Mauerwerk, Dach, Wand und Bodenplatten geeignet.

- ✓ Einfach zu verarbeiten - direkt aus der Dose aufsprühen, keine Verschmutzung des Primers im Gebinde
- ✓ Sichere Verbindungen: Dringt tief ein und verfestigt nicht tragfähige oder staubige Untergründe
- ✓ Spart Zeit: Klebebänder können bei saugfähigen Untergründen ohne Trocknungszeit verklebt werden
- ✓ Flexibel verwendbar: Einsatz auf trockenen und leicht feuchten Untergründen
- ✓ Zu jeder Jahreszeit: Verarbeitung auch bei Frost möglich

Material	Synthesekautschuk
Farbe	transluzent
Verarbeitungstemperatur	-5 °C bis +40 °C
Temperaturbeständigkeit	dauerhaft -25 °C bis ~90 °C, kurzfristig bis 100 °C (1h)
Lagerung	12 Monate, frostfrei, kühl und trocken

### Lieferformen

Inhalt: 400 ml

Reichweite: ca. 20/17/9 m bei 60/75/150 mm Klebebandbreite;

Inhalt: 750 ml

Reichweite: ca. 38/31/17 m bei 60/75/150 mm Klebebandbreite



## TESCON® PRIMER RP

Lösemittelfreie Grundierung für innen und außen



Zur Vorbereitung bzw. Ertüchtigung des Untergrundes für die anschließende Verklebung mit pro clima Klebebändern, wie z. B. TESCON VANA, TESCON PROTECT und Klebebänder der EXTONSEAL-Familie. Für Holz, Holzfaserverplatten, Mauerwerk, Dach, Wand und Bodenplatten geeignet.

- ✓ Sichere Verbindungen: Dringt tief ein und verfestigt nicht tragfähige oder staubige Untergründe
- ✓ Spart Zeit: Keine Trocknung bei saugfähigen Untergründen erforderlich
- ✓ Freier arbeiten: Einsatz auf trockenen und leicht feuchten Untergründen
- ✓ Auftragen und verteilen mit nur einer Hand durch Spenderflasche möglich
- ✓ Zu jeder Jahreszeit verwendbar: Verarbeitung auch bei Frost möglich
- ✓ Beste Werte im Schadstofftest, Prüfung nach AgBB / ISO 16000 durchgeführt, lösemittelfrei

Material	Acryl-Copolymer, lösemittelfrei
Farbe	weiß
Verarbeitungstemperatur	-10 °C bis +45 °C
Temperaturbeständigkeit	dauerhaft -40 °C bis +90 °C
Lagerung	frostfrei, kühl und trocken

### Lieferformen

Inhalt: 1000 ml

Reichweite: ca. 75/60/30 m bei 60/75/150 mm Klebebandbreite;

Inhalt: 750 ml

Reichweite: ca. 60/45/22 m bei 60/75/150 mm Klebebandbreite;

Inhalt: 2500 ml

Reichweite: ca. 185/150/75 m bei 60/75/150 mm Klebebandbreite





## TENAPP

Auftragswerkzeug für Primer in 1 l Spenderflaschen



Auftragswerkzeug für besonders schnelles und einfaches Auftragen der lösemittelfreien Haftgrundierung TESCON PRIMER RP in der 1 l Spenderflasche.

- ✓ Schnelles und einfaches Auftragen von Primern auf Holzfaserplatten, Putz, Beton u. ä.
- ✓ Auftragen und Vertreiben des Primers in einem Arbeitsgang
- ✓ Ermöglicht einhändiges Arbeiten
- ✓ Kein Pinsel erforderlich
- ✓ Keine Verunreinigung des Primers im Gebinde
- ✓ Inkl. 5 Schaumstoffauftragsrollen

Material	Edelstahl
Länge	280 mm
Breite	125 mm
Höhe	150 mm
Gewicht	ca. 300 g



## Elektro-Luftdichtbox

Sortiment zur sicheren Dichtung an Kabel und Leerrohre nach DIN 4108-7, SIA 180 und RT 2012



Auslaufartikel

Luftdichtungsmanschetten und Zubehör für die dauerhaft dichte Einbindung von Kabeln, Kabelbäumen, Leerrohren, Schaltern und Dosen durch die Luftdichtungsebene.

- ✓ Immer alles mit dabei: Sortiment zum fachgerechten Dichten luftdichter Details
- ✓ Normgerechtes bauen: Für luftdichte Anschlüsse nach DIN 4108-7, SIA 180, RT 2012 und OENORM B 8110-2
- ✓ Guter Überblick in einer Box, damit rechtzeitig nachgefüllt werden kann
- ✓ Materialien werden geschützt gelagert: kein Verknicken – Kein Verunreinigen

### Inhalt

je 15 x KAFLEX mono/duo, 10 x KAFLEX multi, 10 x KAFLEX post, 15 x ROFLEX 20, 10 x ROFLEX 30, 2 x ROFLEX 20 multi, 1 x TESCON VANA (6 cm, 30 m), je 20 x STOPPA 16, 20, 25, 32, 40 und 10 x INSTAABOX







## KAFLEX mono/duo

Kabel-Manschetten für 1 oder 2 Kabel, Ø 4,8 – 12 mm, innen und außen



Für die schnelle und dauerhaft dichte Durchführung von Kabeln durch die Luftdichtungsebene. Einsatz auch im Außenbereich, z. B. bei Unterdeckungen oder Sanierungs-Dampfbremsen.

- ✓ Hält Bauteile trocken: schnelle und einfache Dichtung
- ✓ Sicherer Anschluss durch wasserfesten SOLID-Kleber
- ✓ Praxisgerecht arbeiten: Kabel können in der Manschette geschoben und gezogen werden – der Anschluss bleibt dicht
- ✓ Extrem flexibel und dehnbar, keine vorstehende Tülle
- ✓ Flexibler weiterarbeiten: 6 Monate frei bewitterbar
- ✓ Normgerechtes Bauen: Für luftdichte Anschlüsse nach DIN 4108-7, SIA 180 und OENORM B 8110-2
- ✓ Beste Werte im Schadstofftest, Prüfung nach AgBB / ISO 16000 durchgeführt

Material	TESCON VANA mit EPDM
Kleber	wasserfester SOLID-Kleber
Trennlage	silikonisiertes Papier
Farbe	dunkelblau/schwarz / schwarz
Freibewitterung	6 Monate
Anforderung Verklebung	bestanden
	un-/gealtert
Verarbeitungstemperatur	ab -10 °C
Temp.-beständigkeit EPDM	dauerhaft -40 °C bis +150 °C
Lagerung	kühl und trocken

### Lieferformen

KAFLEX mono für 1 Kabel – Länge: 145 mm; Breite: 145 mm

KAFLEX duo für 2 Kabel – Länge: 145 mm; Breite: 145 mm



## KAFLEX multi

Kabelbaum-Manschetten, bis zu 16 Kabel, Ø 4,8–12 mm, innen und außen



Für die schnelle und dauerhaft dichte Durchführung von bis zu 16 Kabel mit Durchmesser 4,8 bis 12 mm. Jede Manschette als komplettes Set inkl. Schablone und Stanzwerkzeug. Verklebung mit TESCON VANA.

- ✓ Hält Bauteile trocken: schnelle und einfache Dichtung
- ✓ Sicherer Anschluss durch TESCON VANA mit wasserfestem SOLID-Kleber
- ✓ Praxisgerecht arbeiten: Kabel können in der Manschette geschoben und gezogen werden – der Anschluss bleibt dicht
- ✓ Extrem flexibel und dehnbar, keine vorstehende Tülle
- ✓ Normgerechtes Bauen: Für luftdichte Anschlüsse nach DIN 4108-7, SIA 180 und OENORM B 8110-2
- ✓ Beste Werte im Schadstofftest, Prüfung nach AgBB / ISO 16000 durchgeführt

Material	EPDM
Farbe	schwarz
Freibewitterung	6 Monate
Verarbeitungstemperatur	ab -10 °C
Temperaturbeständigkeit	dauerhaft -40 °C bis +150 °C
Lagerung	kühl und trocken

### Lieferformen

KAFLEX multi für bis zu 16 Kabel – Länge x Breite: 140 x 140 mm





## KAFLEX post

Kabel-Manschetten für nachträglichen Einbau, innen und außen



Für die schnelle und dauerhaft sichere Einbindung von bereits eingebauten Kabeln und Leerrohren bis 20 mm.

- ✓ Hält Bauteile trocken: Praxisgerechter Anschluss an bereits eingebaute Kabel
- ✓ Einfache Verarbeitung: Extrem flexibel und dehnbar
- ✓ Sicherer Anschluss durch wasserfesten SOLID-Kleber
- ✓ Normgerechtes Bauen: Für luftdichte Anschlüsse nach DIN 4108-7, SIA 180 und OENORM B 8110-2
- ✓ 3 Monate frei bewitterbar
- ✓ Beste Werte im Schadstofftest, Prüfung nach AgBB / ISO 16000 durchgeführt

Träger	Spezial-Vlies aus PP / perforierte PE-Folie
Kleber	wasserfester SOLID-Kleber
Trennlage	silikonisiertes Papier
Farbe	dunkelblau
Freibewitterung	3 Monate
Anforderung Verklebung un-/gealtert	bestanden
Verarbeitungstemperatur	ab -10 °C
Temperaturbeständigkeit	dauerhaft -40 °C bis +90 °C
Lagerung	kühl und trocken

### Lieferformen

KAFLEX post für 1 Kabel – Länge x Breite: 140 x 140 mm



## ROFLEX 20

Rohr-Manschetten für innen und außen, Ø 15–30 mm



Für die schnelle und dauerhaft dichte Durchführung von Kabeln und Rohren durch die Luftdichtungsebene. Einsatz auch im Außenbereich, z.B. bei Unterdeckungen oder Sanierungs-Dampfbremsen.

- ✓ Hält Bauteile trocken: schnelle und einfache Dichtung innen und außen
- ✓ Sicherer Anschluss durch wasserfesten SOLID-Kleber
- ✓ Praxisgerecht arbeiten: Rohre können in der Manschette geschoben und gezogen werden – der Anschluss bleibt dicht
- ✓ Extrem flexibel und dehnbar, keine vorstehende Tülle
- ✓ Flexibler weiterarbeiten: 6 Monate frei bewitterbar
- ✓ Normgerechtes Bauen: Für luftdichte Anschlüsse nach DIN 4108-7, SIA 180 und OENORM B 8110-2
- ✓ Beste Werte im Schadstofftest, Prüfung nach AgBB / ISO 16000 durchgeführt

Material	TESCON VANA mit EPDM
Kleber	wasserfester SOLID-Kleber
Trennlage	silikonisiertes Papier
Farbe	dunkelblau/schwarz / schwarz
Freibewitterung	6 Monate
Anforderung Verklebung un-/gealtert	bestanden
Verarbeitungstemperatur	ab -10 °C
Temp.-beständigkeit EPDM	dauerhaft -40 °C bis +150 °C
Lagerung	kühl und trocken

### Lieferformen

ROFLEX 20 für Rohre mit Ø 15–30 mm – Länge x Breite: 145 x 145 mm



proclima.de/  
kaflex-post



Video:



proclima.de/  
roflex-20



Video:





## ROFLEX 20 multi

Leerrohr-Multi-Manschette für bis zu 9 Leerrohre, innen und außen



Für die schnelle und dauerhaft dichte Durchführung von bis zu 9 Rohren mit Durchmesser 15 bis 30 mm durch die Luftdichtungsebene oder Unterdeckungen. Jede Manschette als komplettes Set inkl. Schablone und Stanzwerkzeug. Verklebung mit TESCON VANA.

- ✓ Hält Bauteile trocken: schnelle und einfache Dichtung
- ✓ Sicherer Anschluss durch TESCON VANA mit wasserfestem SOLID-Kleber
- ✓ Praxisgerecht arbeiten: Rohre können in der Manschette geschoben und gezogen werden – der Anschluss bleibt dicht
- ✓ Extrem flexibel und dehnbar, keine vorstehende Tülle
- ✓ Normengerechtes Bauen: Für luftdichte Anschlüsse nach DIN 4108-7, SIA 180 und OENORM B 8110-2
- ✓ Beste Werte im Schadstofftest, Prüfung nach AgBB / ISO 16000 durchgeführt

Material	EPDM
Farbe	schwarz
Verarbeitungstemperatur	ab -10 °C
Temperaturbeständigkeit	dauerhaft -40 °C bis +150 °C
Lagerung	kühl und trocken

### Lieferformen

ROFLEX 20 multi für bis zu 9 Rohre mit  $\varnothing$  15 – 30 mm – Länge x Breite: 200 x 200 mm



## ROFLEX 30 – 300

Rohr-Manschetten für innen und außen,  $\varnothing$  30 – 300 mm



Für die schnelle und dauerhaft dichte Durchführung von Rohren durch die Luftdichtungsebene. Einsatz auch im Außenbereich, z. B. bei Unterdeckungen oder Sanierungs-Dampfbremsen. Verklebung mit TESCON VANA.

- ✓ Hält Bauteile trocken: schnelle und einfache Dichtung
- ✓ Sicherer Anschluss durch TESCON VANA mit wasserfestem SOLID-Kleber
- ✓ Sicher auch in heißem Umfeld: Temperaturstabil bis 150 °C
- ✓ Praxisgerecht arbeiten: Rohre können in der Manschette geschoben und gezogen werden – der Anschluss bleibt dicht
- ✓ Extrem flexibel und dehnbar, keine vorstehende Tülle
- ✓ Normengerechtes Bauen: Für luftdichte Anschlüsse nach DIN 4108-7, SIA 180 und OENORM B 8110-2
- ✓ Beste Werte im Schadstofftest, Prüfung nach AgBB / ISO 16000 durchgeführt

Material	EPDM
Farbe	schwarz
Freibewitterung	6 Monate
Verarbeitungstemperatur	ab -10 °C
Temperaturbeständigkeit	dauerhaft -40 °C bis +150 °C
Lagerung	kühl und trocken

### Lieferformen

ROFLEX 30 –  $\varnothing$  30 – 50 mm – L x B: 140 x 140 mm  
 ROFLEX 50 –  $\varnothing$  50 – 90 mm – L x B: 140 x 140 mm  
 ROFLEX 100 –  $\varnothing$  100 – 120 mm – L x B: 200 x 200 mm  
 ROFLEX 150 –  $\varnothing$  120 – 170 mm – L x B: 250 x 250 mm  
 ROFLEX 200 –  $\varnothing$  170 – 220 mm – L x B: 300 x 300 mm  
 ROFLEX 250 –  $\varnothing$  220 – 270 mm – L x B: 450 x 450 mm  
 ROFLEX 300 –  $\varnothing$  270 – 320 mm – L x B: 500 x 500 mm





## ROFLEX SOLIDO

Vollflächig klebende, überputzbare Rohr-Manschetten für innen und außen



Für den schnellen und dauerhaft dichten Anschluss von Rohrdurchführungen durch Wände und Decken aus Mauerwerk bzw. Beton, sowie auf Holzfaser- und Holzwerkstoffplatten.

- ✓ Hält Bauteile trocken: schnelle und einfache Dichtung
- ✓ Sicherer Anschluss durch wasserfesten SOLID-Kleber
- ✓ Praxisgerecht arbeiten: Rohre können in der Manschette geschoben und gezogen werden – der Anschluss bleibt dicht
- ✓ Extrem flexibel und dehnbar, keine vorstehende Tülle
- ✓ Normgerechtes Bauen: Für luftdichte Anschlüsse nach DIN 4108-7, SIA 180 und OENORM B 8110-2
- ✓ Beste Werte im Schadstofftest, Prüfung nach AgBB / ISO 16000 durchgeführt

Material	PP-Trägerevlies, PP-Copolymer Spezialmembran, Dichtring: EPDM
Kleber	wasserfester SOLID-Kleber
Trennlage	silikonisiertes Papier
Farbe	schwarz
Freibewitterung	3 Monate
Anforderung Verklebung un-/gealtert	bestanden
Verarbeitungstemperatur	ab -10 °C
Temperaturbeständigkeit	dauerhaft -40 °C bis +150 °C
Lagerung	kühl und trocken

### Lieferformen

ROFLEX SOLIDO 50 – Außen- $\varnothing$ : 200 mm; für Rohr- $\varnothing$ : 50 – 80 mm  
 ROFLEX SOLIDO 100 – Außen- $\varnothing$ : 250 mm; für Rohr- $\varnothing$ : 90 – 120 mm  
 ROFLEX SOLIDO 150 – Außen- $\varnothing$ : 296 mm; für Rohr- $\varnothing$ : 130 – 170 mm  
 ROFLEX SOLIDO 200 – Außen- $\varnothing$ : 346 mm; für Rohr- $\varnothing$ : 180 – 220 mm



## ROFLEX exto

Dunstrohrmanschette



Für den schnellen, dauerhaft winddichten und wasserführenden Anschluss der Unterdeckung bzw. Unterspannung unter dem Durchgangsziegel. Bei Bedarf kann die Manschette flexibel angepasst werden. Das Klebepatch ist diffusionsfähig.

- ✓ Hält Bauteile trocken: Hochstehende Tülle leitet Wasser sicher seitlich ab
- ✓ Dauerhaft dichter Anschluss: Winddicht, wasserführend, diffusionsoffen
- ✓ Leicht zu verkleben: Manschette steht seitlich über Durchgangsziegel über
- ✓ Einfaches Handling durch mittig geteilte Trennfolie
- ✓ Praxisgerecht arbeiten: Dunstrohr kann in der Manschette geschoben und gezogen werden – der Anschluss bleibt dicht
- ✓ Flexibler weiterarbeiten: 6 Monate frei bewitterbar
- ✓ Beste Werte im Schadstofftest, Prüfung nach AgBB / ISO 16000 durchgeführt

Träger	Spezialvlies aus PP mit EPDM
Kleber	wasserfester SOLID-Kleber
Trennlage	mittig geteilte silikonisierte PE-Folie
Farbe   Dicke	hellblau   ca. 1,2 mm
Rohrdurchmesser	100 – 120 mm
Freibewitterung	6 Monate
Anforderung Verklebung un-/gealtert	bestanden
Verarbeitungstemperatur	ab -10 °C
Temperaturbeständigkeit	dauerhaft -40 °C bis +150 °C
Lagerung	kühl und trocken

### Lieferformen

Länge: 560 mm; Breite: 380 mm





## ADHERO Floor Drain

Bodenablauf im SOLITEX ADHERO System



Formteil für die vertikale Entwässerung durch das Decken- oder Dachpaket während der Bauphase. Einbau mit Anschluss an ein Rohr- oder Schlauchsystem zur temporären Wasserableitung.

- ✓ Schneller Einbau: Bauteil lediglich durchbohren, kein Fräsen erforderlich
- ✓ Sichere Entwässerung: Zuverlässiger Ablauf durch extra-flachen Flansch, geringe Aufbauhöhe
- ✓ Wasserdichte Einbindung: Anschluss von SOLITEX ADHERO an Bodenablauf mit dem SOLID-Klebeband TESCON VANA
- ✓ Zeitsparend und verlässlich definiert: Anschluss an Rohre und Schläuche zur provisorischen Wasserableitung

Material	PVC
Farbe	grau
Dicke	3,5 mm
Höhe	320 mm
Durchmesser außen	Flansch: 300 mm
Durchmesser außen	Rohr: 63 mm

### Lieferformen

Inhalt: 1 Stück



## WELDANO® ROFLEX

Homogen verschweißbare Rohrmanschette, Dachneigung 3–25°



Sichere Ausführung von Rohrdurchdringungen im SOLITEX WELDANO-Unterdachsystem. Mit der vorgefertigten Manschette werden Rohrdurchführungen einfach, schnell und dauerhaft dicht hergestellt. Geeignet für Dachneigungen von 3° bis 25°.

- ✓ Hält Bauteile trocken: Wind-, regen- und wasserdicht
- ✓ Sichere Nahtdichtung: Homogen verschweißbar mit Quellschweißmittel oder Heißluft
- ✓ Einfache Anwendung: Extrem reißfest
- ✓ Praxisgerecht arbeiten: Rohre können in der Manschette geschoben und gezogen werden – der Anschluss bleibt dicht
- ✓ Für Rohre mit Durchmessern von 90 – 125 mm

Material	Polyurethan
Farbe	blau
Rohrdurchmesser	90 – 125 mm
Freibewitterung	4 Monate
Temperaturbeständigkeit	dauerhaft -40 °C bis +80 °C

### Lieferformen

Durchmesser Manschette: 225 mm; für Rohr- $\varnothing$ : 90 – 125 mm





## WELDANO® ROFLEX PLUS

Homogen verschweißbare Rohrmanschette, Dachneigung 3–50°



Sichere Ausführung von Rohrdurchdringungen im SOLITEX WELDANO-Unterdachsystem. Mit der vorgefertigten Manschette werden Rohrdurchführungen einfach, schnell und dauerhaft dicht hergestellt. Geeignet für Dachneigungen von 3° bis 50°. Um eine dauerhafte Dichtheit auch bei Rückstauwasser zu erreichen, muss an den entstehenden Flansch ein SOLITEX WELDANO-S 3000 Streifen angeschweißt werden (siehe Verarbeitungshinweise).

- ✓ Hält Bauteile trocken: Wind-, regen- und wasserdicht
- ✓ Sichere Nahtdichtung: Homogen verschweißbar mit Quellschweißmittel oder Heißluft
- ✓ Einfache Anwendung: Extrem reißfest und stabil
- ✓ Für Dichtheit bei Rückstauwasser kann Flansch einfach mit SOLITEX WELDANO-S 3000 verlängert werden
- ✓ Für Rohre mit Durchmessern von 90 – 125 mm

Material	Polyurethan-Polyester-Komposit, Mittelteil dehnfähig
Farbe	blau / anthrazit
Dicke	2 mm
Rohrdurchmesser	90 – 125 mm
s <sub>g</sub> -Wert	0,6 m
Freibewitterung	4 Monate
Temperaturbeständigkeit	dauerhaft -40 °C bis +100 °C

### Lieferformen

Länge x Breite: 480 x 480 mm; für Rohrdurchmesser: 90 – 125 mm



## WELDANO® TURGA

Quellschweißmittel



Für die wasserdichte Verklebung der Überlappungen von Unterdachbahnen aus PU (z. B. SOLITEX WELDANO 3000). Weiterhin geeignet für die Verklebung von Systemprodukten zur Abdichtung von Details wie z. B. dem Anschlussstreifen SOLITEX WELDANO-S 3000.

- ✓ Sparsam im Verbrauch
- ✓ Ermöglicht sichere schnell belastbare Verbindungen
- ✓ Abgestimmtes Quellschweißmittel im SOLITEX WELDANO-System

Material	Tetrahydrofuran (90 %), Cyclohexanon (10 %)
Farbe	transparent
Verarbeitungstemperatur	> 0 °C, optimal 18–20 °C
Lagerung	+15 °C bis +25 °C, trocken und gut gelüftet, nur im Originalbehälter, vor Hitze und Zündquellen fernhalten

### Lieferformen

Inhalt: 1 Liter; Reichweite: ca. 200 – 250 lfm



proclima.de/  
weldano-roflex-plus



Video:



proclima.de/  
weldano-turga



Video:





## Pinselflasche 500 ml

Auftragswerkzeug für WELDANO TURGA



Für besonders schnelles und einfaches Auftragen des Quellschweißmittels WELDANO TURGA.

- ✓ Ermöglicht einhändiges Arbeiten
- ✓ Keine Verunreinigung des Quellschweißmittels im Gebinde
- ✓ Fassungsvermögen 500 ml

### Lieferformen

Fassungsvermögen: 500 ml; Breite Pinsel: 35 mm



## ROLLFIX

Andruckrolle



Praktisches Werkzeug zum gleichmäßigen Andrücken der Verschweißnaht zweier SOLITEX WELDANO Bahnen untereinander.

- ✓ Saubere, glatte Oberfläche dank Silikonrolle
- ✓ Ergonomischer Griff für gute Kraftübertragung

### Lieferformen

Breite Rolle: 40 mm





## WELDANO® INCAV / INVEX

Homogen verschweißbares Innenecken-/Außenecken-Formteil



Sichere Ausführung von Inneneck-/Außeneckanschlüssen im SOLITEX WELDANO-Unterdachsystem. Das werkseitig vorverschweißte, diffusionsoffene Formteil kann mit dem System-Quellschweißmittel oder Heißluft material-homogen mit der Unterdachbahn SOLITEX WELDANO verbunden werden.

- ✓ Einfach Herstellung des sensiblen Anschlusspunkt durch werkseitige Vorfertigung
- ✓ Sichere Eckabdichtung: Homogen verschweißbar mit Quellschweißmittel oder Heißluft
- ✓ Extrem reißfest und robust
- ✓ Mit Messer oder Schere einfach anpassbar, z. B. auf kleinere Schenkellängen
- ✓ Hoher Arbeitsschutz: Oberfläche rutsch- und abriebfest

Membran, beidseitig	Polyurethan
Trägervlies	Polyester
Farbe	blau
Schenkellänge   Dicke	150 mm   0,8 mm
Dampfdiffusionswiderstandszahl $\mu$	225
$s_d$ -Wert	0,18 m
Brandverhalten	E
Freibewitterung	4 Monate
Wassersäule	> 4.000 mm
Widerst. Wasserdurchg. un-/gealtert*	W1 / W1
*) Dauerhaftigk. nach künstl. Alterung	bestanden
Kaltbiegeverhalten	-20 °C
Temperaturbeständigkeit	dauerhaft -40 °C bis +100 °C

### Lieferformen

Schenkellänge: 150 mm



proclima.de/  
weldano-incav



proclima.de/  
weldano-invex

Video:



## SOLTEMPA

Vollflächig klebender Anschlussstreifen



Traubahn zur Verlegung auf SOLITEX WELDANO für den offenen Traufabschluss mit Lochblech. Ermöglicht das Entwässern des Unterdachs in die Dachrinne.

- ✓ Sehr hohe Lebensdauer: UV-Alterungs-Test mit 10.000 h statt 336 h durchgeführt
- ✓ Dauerhafter Schutz durch höchste Alterungs- und Hitzebeständigkeit der doppelten TEEE-Membran
- ✓ Leicht und sicher zu verarbeiten durch geteilte Trennfolie - haftet sofort auf tragfähigen Untergründen
- ✓ Flexibel verwendbar: auch in der Fassade einsetzbar
- ✓ Maximal flexible Bauzeitenplanung durch bis zu 6 Monate Freibewitterung in der Bauphase

3 x Vlies	Polypropylen Mikrofaser
2 x Membran	TEEE, monolithisch
Kleber	Spezial Acrylat-Haftkleber
Trennlage	silikonisierte PE-Folie, geteilt: 30/250 mm
Flächengewicht	390 g/m <sup>2</sup>
$s_d$ -Wert	0,2 m
Brandverhalten	E
Freibewitterung	6 Monate, dauerhaft gegen diffuses UV Licht im Traufbereich
Wassersäule	10.000 mm
Widerst. Wasserdurchg. un-/gealtert*	W1 / W1
Weiterreißwiderstand längs/quer	300 N / 380 N
Temperaturbeständigkeit	dauerhaft -40 °C bis +100 °C
CE-Kennzeichnung	vorhanden

### Lieferformen

Länge: 30 m; Breite: 28 cm; Gewicht: 3,5 kg



proclima.de/  
soltempa





## INSTAABOX

Installationsbox



Bei Konstruktionen ohne Installationsebene kann die INSTAABOX Raum für Gerätedosen o.ä. schaffen. Dazu wird sie auf der vorhandenen Dampfbrems- und Luftdichtungsebene angebracht und mit dieser luftdicht verbunden. Die INSTAABOX kann sowohl bei Innen- als auch bei Außenwänden eingesetzt werden.

- ✓ Für Kabel und Leerrohre bis 20 mm Durchmesser
- ✓ Normgerechtes Bauen: Für luftdichte Anschlüsse nach DIN 4108-7, SIA 180 und OENORM B 8110-2
- ✓ Bietet Platz für bis zu drei Gerätedosen
- ✓ Beliebig erweiterbar: Einfach aufschneiden und zusammenkleben
- ✓ Beste Werte im Schadstofftest, Prüfung nach AgBB / ISO 16000 durchgeführt

Material	dehnfähiges, flexibles Polyethylen
Farbe	transluzent
Länge/Breite Installationsebene	260 mm / 130 mm
Länge/Breite gesamt	320 mm / 190 mm
Tiefe	55 mm
Kabeldurchmesser	bis 20 mm
s <sub>d</sub> -Wert	> 10 m
Brandverhalten	E
Temperaturbeständigkeit	dauerhaft -10 °C bis +80 °C
Lagerung	kühl und trocken

### Lieferformen

Länge: 320 mm; Breite: 190 mm



## TESCON® vana patch

Klebe-Pflaster für innen und außen



Für einfaches, schnelles und dauerhaft dichtes Abkleben von Einblasöffnungen und für Reparaturen.

- ✓ Spart Zeit: Verarbeitungsfertiges Klebe-Pflaster, überstehende Trennlage ist leicht zu entfernen
- ✓ Klebt sicher - sogar bei Feuchtigkeit: wasserfester SOLID-Kleber
- ✓ Flexibler weiterarbeiten: 6 Monate frei bewitterbar
- ✓ Schneller weiterarbeiten: Vliesträger direkt überputzbar
- ✓ Normgerechtes Bauen: Für luftdichte Anschlüsse nach DIN 4108-7, SIA 180 und OENORM B 8110-2
- ✓ Beste Werte im Schadstofftest, Prüfung nach AgBB / ISO 16000 durchgeführt

Träger	Spezial-Vlies aus PP
Kleber	wasserfester SOLID-Kleber
Trennlage	silikonisiertes Papier
Farbe	dunkelblau
Freibewitterung	6 Monate
Anforderung Verklebung un-/gealtert	bestanden
überputzbar	ja
Verarbeitungstemperatur	ab -10 °C
Temperaturbeständigkeit	dauerhaft -40 °C bis +90 °C
Lagerung	kühl und trocken

### Lieferformen

Länge x Breite: 180 mm x 180 mm





## STOPPA

Luftdichtungs-Stopfen für Leerrohre für innen und außen



Für die schnelle und dauerhaft sichere luftdichte Einbindung von Kabeln in Leerrohre. Für den luftdichten Anschluss von Leerrohren an die Dampfbrems- und Luftdichtungsebene stehen Leerrohrmanschetten (z. B. ROFLEX 20 oder ROFLEX 20 multi) zur Verfügung.

- ✓ Gewährleistet die Abdichtung von Kabeln in Leerrohren
- ✓ Normgerechtes Bauen: Für luftdichte Anschlüsse nach DIN 4108-7, SIA 180 und OENORM B 8110-2
- ✓ Wird einfach eingesteckt: Durchstoßmembran dichtet sicher an Kabel an
- ✓ Einfach zu verarbeiten: Löcher können mit Nagel oder Kartuschenspitze vorgestochen werden
- ✓ Auch für mehrere Kabel geeignet
- ✓ Sichere Luftdichtung an profilierte Rohre durch mehrfache Lippendichtung
- ✓ Kann leicht entfernt werden, wenn ein neues Kabel verlegt werden soll
- ✓ Beste Werte im Schadstofftest, Prüfung nach AgBB / ISO 16000 durchgeführt

Material	Thermoplastisches Elastomer (TPE)
Farbe	blau
Leerrohr Außendurchmesser	16 bis 40 mm
Leerrohr Innendurchmesser	11 bis 31,5 mm
Verarbeitungstemperatur	> -10 °C
Temperaturbeständigkeit	dauerhaft -50 °C bis +90 °C
Lagerung	kühl und trocken

### Lieferformen

STOPPA 16 – Außen-Ø: 16 mm; Innen-Ø: 11 mm  
 STOPPA 20 – Außen-Ø: 20 mm; Innen-Ø: 15 mm  
 STOPPA 25 – Außen-Ø: 25 mm; Innen-Ø: 19,5 mm  
 STOPPA 32 – Außen-Ø: 32 mm; Innen-Ø: 25 mm  
 STOPPA 40 – Außen-Ø: 40 mm; Innen-Ø: 31,5 mm



## CLOX/CLOX SLIM

Verschlussstopfen für Einblaslöcher in Holzfaserplatten



Verschlussstopfen für Einblaslöcher in Holzfaserplatten mit Dicken ab 35 mm. Passend für Bohrlocher mit Durchmesser 106,5 oder 120 mm. CLOX unterliegen einem europäischen Patentschutz.

- ✓ Schnelles u. einfaches Schließen von Einblaslöchern in Holzfaserplatten
- ✓ Direkt überputzbar mit geeigneten Putzsystemen
- ✓ Einfache Montage ohne weitere Werkzeuge
- ✓ Saubere Oberfläche, professionelle Ansicht
- ✓ Fester Sitz sofort nach der Montage

	CLOX	CLOX SLIM
Material	Holzfasern	Holzfasern
Dicke	60 mm	40 mm
Durchmesser Bohrloch	106,5/120 mm	106,5/120 mm
Gewicht	ca. 100/135 g	ca. 70/80 g
Rohdichte	190 kg/m <sup>3</sup>	190 kg/m <sup>3</sup>
Nennwert Wärmeleitfähigkeit $\lambda_D$	0,043 W/(m K)	0,043 W/(m K)
Wärmedurchlasswiderstand RD	1,40 m <sup>2</sup> K/W	0,93 m <sup>2</sup> K/W
Bemessungswert Wärmeleitfähigk. $\lambda$	0,046 W/(m K)	0,046 W/(m K)
Dampfdiffusionswiderstandszahl $\mu$	3	3
$s_d$ -Wert	0,18 m	0,12 m
Brandverhalten	E	E
Toleranzklasse	T4	T4
kurzzeitige Wasseraufnahme	< 1,0 kg/m <sup>2</sup>	< 1,0 kg/m <sup>2</sup>
Wasseraufnahme bei kurzzeitigem Eintauchen	WS 1,0	WS 1,0
spezif. Wärmekapazität	2100 J/(kg K)	2100 J/(kg K)

### Lieferformen

CLOX SLIM – Ø: 106,5 und 120 mm; Dicke: 40 mm  
 CLOX – Ø: 106,5 und 120 mm; Dicke: 60 mm





## TESCON® FIX<sup>7</sup>

Montagewinkleiste



Schafft eine definierte Ebene für den einfachen und sicheren luft-dichten Anschluss an eckige und leicht abgerundete Durchdringungen, z. B. bei der traufseitigen Sparrendurchführung bei Dachsanierungen von außen mit dem DASAPLANO-System, an sichtbare Zangenlagen im Steildachbereich oder an Deckenbalken geschossübergreifender Innendämmungen von Wänden.

- ✓ Eckige Durchdringungen einfach abdichten
- ✓ Schafft eine saubere Verklebungsebene für den luftdichten Anschluss und hohlraumfreies Dämmen
- ✓ Sorgt für sichere Bauteile innen und außen durch wasserfesten SOLID-Kleber
- ✓ Leicht zu verarbeiten: Einfaches Ablängen mit Cutter, Schere oder Säge
- ✓ Beste Werte im Schadstofftest, Prüfung nach AgBB / ISO 16000 durchgeführt

Träger	Spezialvlies aus PP
Kleber	wasserfester SOLID-Kleber
Trennlage	silikonisierte PE-Folie
Winkleiste	Kraftkarton
Farbe	hellblau
Freibewitterung	Klebeband: 6 Monate; Winkel: witterungsgeschützt einbauen
Anforderung Verklebung un-/gealtert	bestanden
Verarbeitungstemperatur	ab -10 °C
Temperaturbeständigkeit	dauerhaft -40 °C bis +90 °C
Lagerung	kühl und trocken

### Lieferformen

Länge: 1 m; Schenkellänge: 30 mm



## DASATOP® FIX

Montageleiste für Sparrenflanke



Für den einfachen sicheren, eng an den Sparrenflanken anliegenden Einbau einer Sub-and-Top-Sanierungs-Dampfbremse, z. B. DASATOP.

- ✓ Hohlraumfrei Dämmen: Fixiert DASATOP stramm in Ecken
- ✓ Erleichtert das Verlegen der DASATOP: Bahn wird zusätzlich fixiert
- ✓ Sorgt für sichere Bauteile durch Vermeiden von Konvektionstunneln und damit verbundenem Tauwasserausfall auf der Sparrenoberseite
- ✓ Einfach zu verarbeiten: Ablängen von Hand - befestigen mit dem Schlagtacker

Material	MDF/ HDF Faserplatte E1 / V20
Farbe	braun
Länge	1,00 m
Breite	40 mm
Dicke	3 mm
Gewicht	ca. 90 g/m
Freibewitterung	4 Wochen
Verarbeitungstemperatur	ab -10 °C
Temperaturbeständigkeit	dauerhaft -40 °C bis +90 °C
Lagerung	kühl und trocken

### Lieferformen

Länge: 1 m; Breite: 40 mm; Dicke: 3 mm





## GLUMEX

Ablösemittel



pro clima GLUMEX mit einem weichen Lappen auf der zu reinigenden Oberfläche verteilen und leicht einreiben. Bereits nach wenigen Minuten sind Ablöseerscheinungen erkennbar. Mit einem rauen Material (z. B. Putzwolle oder eine Bürste) kann jetzt die Verunreinigung abgerieben werden. Sollten Rückstände zurückbleiben kann der Vorgang wiederholt werden. Es ist empfehlenswert die Verträglichkeit von GLUMEX mit der vorhandenen Oberfläche vorab an einer nicht sichtbaren Stelle zu testen.

- ✓ Löst Kleberückstände von Klebebändern und Acrylat-Copolymeren
- ✓ Hochwirksam innerhalb von Minuten

### Technische Daten

Material	C9-12 Isoparaffin
Eigenschaften	geruchsneutral
Lagerung	kühl und trocken
Verpackung	Dose

### Lieferformen

Inhalt: 0,4 Liter



## Auspressgerät 600 F

Für pro clima Schlauchbeutel



- ✓ Aluminium-Zylinder
- ✓ Robust und leicht zu reinigen

### Lieferformen

Inhalt: 1 Stück





# BESTÄTIGUNG

**100  
JAHRE**

## Dauerhaft luftdicht mit pro clima! Geprüft für den gesamten Nutzungszeitraum

- Sichere Funktion für 100 Jahre geprüft
- Unabhängig bestätigt
- Mindestanforderungen deutlich übertroffen

### → Wärmedämmung und Luftdichtung sollen mehr als 50 Jahre funktionieren

Klebeverbindungen zur Herstellung der Luftdichtheit nach DIN 4108-7 sollen eine Dauerhaftigkeit von 50 bis 100 Jahren aufweisen – denn das ist die zu erwartende Lebensdauer einer Wärmedämmkonstruktion, über die sie zuverlässig vor Schäden aus konvektivem Feuchteintrag geschützt werden muss. Dieser Zeitraum deckt sich mit der Realität, denn aktuell werden bei Konstruktionen aus den 50er, 60er und 70er Jahren die Luftdichtheit optimiert und die Wärmedämmungen ersetzt bzw. den aktuellen gesetzlichen Anforderungen angepasst.

### → Bereits 17 Jahre können als dauerhaft gelten

Im Rahmen von zwei Forschungsprojekten zur Qualitätssicherung klebebasierter Verbindungstechnik für Luftdichtheitsschichten an der Universität Kassel wurden Verfahren zur beschleunigten Alterung für Klebeband- und Klebmassenverbindungen entwickelt, welche mittlerweile in der DIN 4108-11 enthalten sind. Hier wird gefordert, dass Klebeverbindungen nach einer Lagerung bei erhöhter Lufttemperatur und Feuchtigkeit (65 °C und 80 % relative Luftfeuchtigkeit) über einen Zeitraum von 120 Tagen (das entspricht etwa 17 Jahren in der Realität) vorgegebene Mindestzugfestigkeiten aufweisen müssen. Bereits dann kann die Verbindung als dauerhaft angesehen werden.

### → pro clima Klebebänder und Kleber wurden erfolgreich auf 100 Jahre geprüft

Für die Prüfung der Dauerhaftigkeit luftdichter Verklebungen wurden auch die pro clima Klebebänder TESCON VANA, UNI TAPE und TESCON No.1 sowie der Anschlusskleber ORCON F einer beschleunigten Alterung unter den oben genannten Rahmenbedingungen an der Universität Kassel unterzogen. Der Testzeitraum wurde zusätzlich von 120 Tagen auf 700 Tage verlängert. 700 Tage beschleunigte Alterung entsprechen 100 Jahren in der Realität. Die vier pro clima Klebematerialien haben auch diese verlängerte beschleunigte Alterung sicher bestanden.

## Mit pro clima auf der sicheren Seite



Die anspruchsvollen verlängerten Prüfungen haben die Eignung der Klebebänder TESCON VANA, UNI TAPE und TESCON No.1 sowie des Anschlussklebers ORCON F zur Sicherstellung der durch DIN 4108-7, SIA 180 und OENORM B 8110-2 normativ geforderten dauerhaften Luftdichtheit bestätigt. Dampfbremse- und Luftdichtungsbahnen sowie luftdichte Holzwerkstoffplatten können mit pro clima nachweislich sicher verklebt und angeschlossen werden.

## pro clima Hotlines: Info- und Bestell-Service, Technik-Hotline

### Adresse

MOLL bauökologische Produkte GmbH  
Rheintalstraße 35 – 43  
D – 68723 Schwetzingen

### Info-Service

**Deutschland:**  
Telefon: +49 (0) 62 02 - 27 82 0  
eMail: [info@proclima.de](mailto:info@proclima.de)  
[proclima.de](http://proclima.de)

**Österreich:**  
Vinzenz Harrer GmbH  
Telefon: +43 (0) 31 27 - 20 945  
eMail: [office@harrer.at](mailto:office@harrer.at)  
[harrer.at](http://harrer.at)

**Schweiz:**  
pro clima schweiz GmbH  
Telefon: +41 (0) 52 588 02 52  
eMail: [info@proclima.ch](mailto:info@proclima.ch)  
[proclima.ch](http://proclima.ch)

### Bestell-Service

**Deutschland:**  
Telefon: +49 (0) 62 02 - 27 82 0  
eMail: [info@proclima.de](mailto:info@proclima.de)

**Österreich:**  
Telefon: +43 (0) 31 27 - 20 945  
eMail: [office@harrer.at](mailto:office@harrer.at)

**Schweiz:**  
Telefon: +41 (0) 52 588 02 52  
eMail: [info@proclima.ch](mailto:info@proclima.ch)

### Technik-Hotline

**Deutschland:**  
Telefon: +49 (0) 62 02 - 27 82 45  
eMail: [technik@proclima.de](mailto:technik@proclima.de)

**Österreich:**  
Telefon: +43 (0) 3127 - 20 945  
eMail: [office@harrer.at](mailto:office@harrer.at)

**Schweiz:**  
Telefon (D): +41 (0) 52 588 00 79  
Telefon (F): +41 (0) 22 518 18 98  
eMail: [technik@proclima.ch](mailto:technik@proclima.ch)

Die dargestellten Sachverhalte beziehen sich auf den Stand der aktuellen Forschung und der praktischen Erfahrung. Wir behalten uns Änderungen der empfohlenen Konstruktionen und der Verarbeitung sowie die Weiterentwicklung und die damit verbundene Qualitätsänderung der einzelnen Produkte vor. Wir informieren Sie gern über den aktuellen technischen Kenntnisstand zum Zeitpunkt der Verarbeitung.



# pro clima Außendienst

Sie haben Fragen? Sprechen Sie uns einfach an!

## Gebiet Nord

### 1 Joachim Groß

Gebietsleitung Nord  
Mobil: +49 (0) 177-72 15 100  
joachim.gross@proclima.de



## Gebiet West

### 2 Manfred Röwekamp

Gebietsleitung West  
Mobil: +49 (0) 160-90 64 13 63  
manfred.roewekamp@proclima.de



## Gebiet Mitte

### 3 Hans-Jürgen Kremer

Gebietsleitung Mitte  
Mobil: +49 (0) 151-58 57 33 67  
hans-juergen.kremer@proclima.de



## Gebiet Süd-West

### 4 Jochen Götz

Gebietsleitung Süd-West  
Mobil: +49 (0) 151-56 26 75 23  
jochen.goetz@proclima.de



## Gebiet Ost

### 5 Jan Lüth

Gebietsleitung Ost  
Mobil: +49 (0) 151-24 10 48 67  
jan.lueth@proclima.de



## Gebiet Bayern

### 6 Rainer Brenner

Betreuung: Ober-, Unter-, Mittelfranken  
Mobil: +49 (0) 151-46 12 11 05  
rainer.brenner@proclima.de



### 7 Markus Ehrensträßer

Betreuung: Niederbayern/Oberpfalz  
Mobil: +49 (0) 151-50 04 77 54  
markus.ehrenstrasser@proclima.de



### 8 Arnold Wittig

Betreuung: Schwaben / Oberbayern Nord  
Mobil: +49 (0) 162-94 77 590  
arnold.wittig@proclima.de



### 9 Max Rauschhuber

Betreuung: Oberbayern Süd-Ost  
Mobil: +49 (0) 170-54 68 968  
max.rauschhuber@proclima.de



## Gebiet Schweiz

### 10 Jean Michel Bertrand

Mobil: +41 (0) 79 456 52 99  
jean-michel.bertrand@proclima.ch



### 11 Christian Schneuwly

Mobil: +41 (0) 79 920 71 04  
christian.schneuwly@proclima.ch



### 12 bis 13 Philipp Kuechler

Anwendungstechnik Gebäudehülle  
Mobil: +41 (0) 79 309 22 27  
philipp.kuechler@proclima.ch



### 12 bis 13 Boris Studer

Anwendungstechnik Fensterabdichtung  
Mobil: +41 (0) 79 884 41 25  
boris.studer@proclima.ch



Mehr Infos zu Ihrem Außendienst auf

[proclima.de/aussendienst](https://proclima.de/aussendienst)





## Auf uns können Sie zählen – pro clima Gewährleistung

Auf die Qualität, die Dauerhaftigkeit und die zuverlässige Funktion des pro clima Systems können Sie sich verlassen. Im Fall der Fälle stehen wir Ihnen mit einer umfangreichen, transparenten und fairen Gewährleistung zur Seite:

- ✓ umfangreiche Leistung im Schadensfall
- ✓ doppelt so langer Gewährleistungszeitraum, als gesetzlich gefordert
- ✓ inkl. Ausbau, Entsorgung, Materialersatz und Wiedereinbau

Für das gesamte pro clima Luftdichtungssystem und die einzelnen pro clima Bauprodukte in Kombination aller zugelassener Wärmedämmstoffe sowie für das SOLITEX Steildach- und Wandabdichtungssystem übernehmen wir:

### 10 Jahre Gewährleistung

... wenn die Verarbeitung der Produkte ausschließlich in Kombination mit pro clima Standardprodukten erfolgt, soweit für die Anwendung Produkte im pro clima System angeboten werden.



### 6 Jahre Gewährleistung

... wenn die Verarbeitung der Produkte in Kombination mit Produkten Dritter erfolgt.



#### Ihre Vorteile:

- ✓ Genaue Abstimmung der Produkte aufeinander und auf die entsprechenden Untergründe.
- ✓ Klare Produktauswahl der Verbindungsmittel durch die pro clima Anwendungsmatrix.
- ✓ 95 % der pro clima Produkte werden nach der Auslieferung durch den Handel innerhalb von drei Monaten auf der Baustelle verarbeitet.
- ✓ Gewährleistungsansprüche aus Kaufverträgen über Baustoffe und Bauteile verjähren in der Regel in fünf Jahren.
- ✓ pro clima bietet bis zu 10 Jahre System-Gewährleistung, das bedeutet, dass Sie sicher auf uns zählen können.



#### Anwendungsmatrix:

[proclima.de/anwendungsmatrix](http://proclima.de/anwendungsmatrix)



#### Mehr zum Thema:

Den kompletten Leistungsumfang finden Sie auf [proclima.de/systemgewaehrleistung](http://proclima.de/systemgewaehrleistung)





## pro clima WISSEN kompakt



### pro clima WISSEN kompakt

Der kompakte Leitfaden zur sicheren Dichtung der Gebäudehülle. Planungshandbuch mit Produkt- und Systeminformationen, Zugang zu Studien der Luftdichtung, Sanierung und Außendichtung, über 100 CAD-Details, Service u. v. m.

**Gleich kostenfrei anfordern:**  
Tel.: +49 (0) 62 02 – 27 82.0  
[proclima.de/wissen](http://proclima.de/wissen)



### Das Wissens-Forum für alle, die an Qualität und zukunftsfähigem Bauen interessiert sind

WISSEN-Wiki ist ein von MOLL bauökologische Produkte GmbH gefördertes Gemeinschaftsprojekt, welches die Verbreitung von neuen Ideen und Erkenntnissen, innovativen Produkten und Initiativen für gutes Klima und für gute Qualität unterstützt. Reinschauen unter:



[wissenwiki.de](http://wissenwiki.de)



### pro clima Seminarprogramm

Mit den Praxis- und Online-Seminaren der pro clima Wissenswerkstatt und den Kombi-Schulungen erreichen Sie schnell und effizient Ihr Ziel – ausgerüstet mit einem Werkzeugkasten voller Wissen und Erfahrungen. Profis aus dem Fach vermitteln praxisbezogene und aktuelle Inhalte und sorgen so für nachhaltige Lernerfolge.

[proclima.de/seminare](http://proclima.de/seminare)



Verpassen Sie keinen Termin und abonnieren Sie den Newsletter der pro clima Wissenswerkstatt!  
[proclima.de/news](http://proclima.de/news)





MOLL bauökologische Produkte GmbH  
Rheintalstraße 35 - 43 · D-68723 Schwetzingen  
Tel.: +49 (0) 62 02 - 27 82.0 · info@proclima.de  
proclima.de



## Sichere Systemlösungen für die Dichtung der Gebäudehülle



Intelligente Luft-  
dichtung innen



**System INTELLO** macht Ihre Bauteile besonders sicher.

Hydrosafe Hochleistungs-Dampfbrems-System 100-fach feuchtevariabel  $s_d$  0,25 bis >25 m, DIBt-Zulassung für normgerechtes Bauen.



Praxisgerechte  
Sanierung +  
Modernisierung

**Systeme DASAPLANO und DASATOP** verbinden einfache Verarbeitung und sichere Funktion.

Luftdichtungs-Systeme zur Dachsanierung von außen.



Feuchteaktive Wind-  
dichtung außen

**System SOLITEX** schützt vor Wind und hält das Bauteil trocken.

Hochdiffusionsoffene Unterdeck- und Wandschalungs-Systeme mit porenfreier Funktionsmembran, transportieren Feuchte aktiv aus dem Bauteil nach außen ab.



Sicherer Fenster-  
anschluss

**pro clima CONTEGA-Bänder**

Intelligente Anschlussbänder

binden Fenster und Türen dauerhaft sicher in Wände ein.

ift geprüfte Dichtsysteme für innen, außen und Unterfensterbank.

proclima.com

