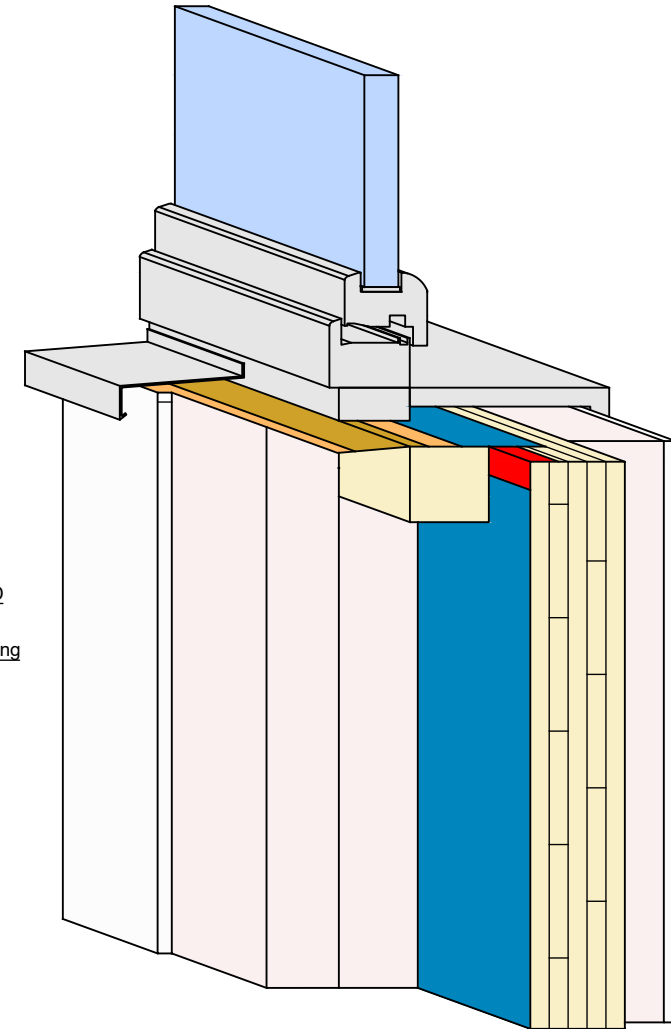
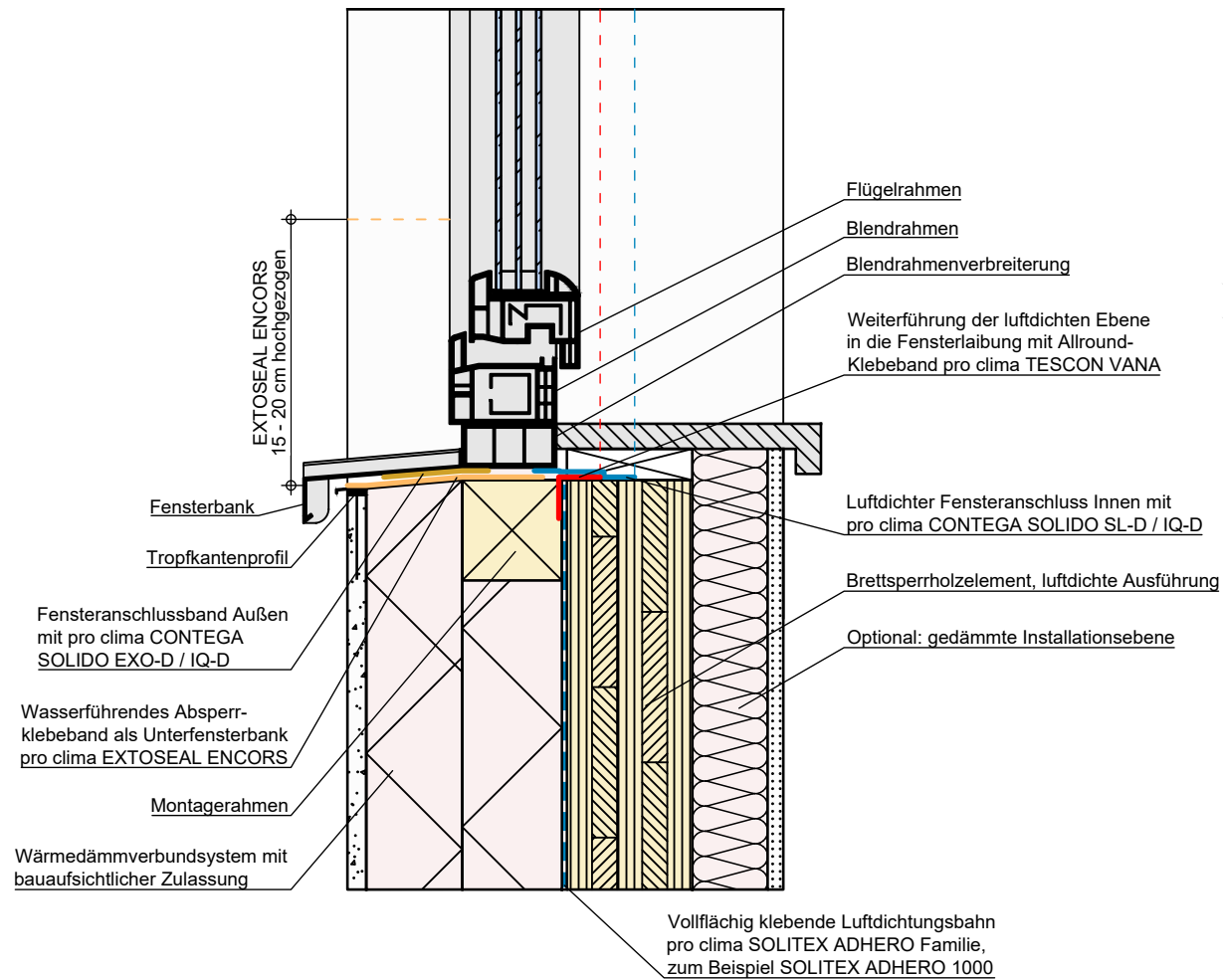


Holzmassivbau | Fenster | Unterer Anschluss Var. 1

Variante 1: Luftdichter Fensteranschluss mit CONTEGA SOLIDO SL-D / IQ-D. Brettsperreholzelemente müssen luftdicht hergestellt sein.

Konstruktionsaufbau exemplarisch zur Darstellung der Luft- und Winddichtungsebene. Bitte beachten Sie bei der Planung und Ausführung die entsprechenden, aktuell gültigen Regeln der Technik sowie die jeweiligen pro clima Einsatz- und Verarbeitungsempfehlungen.

pro clima ... und die Dämmung ist perfekt

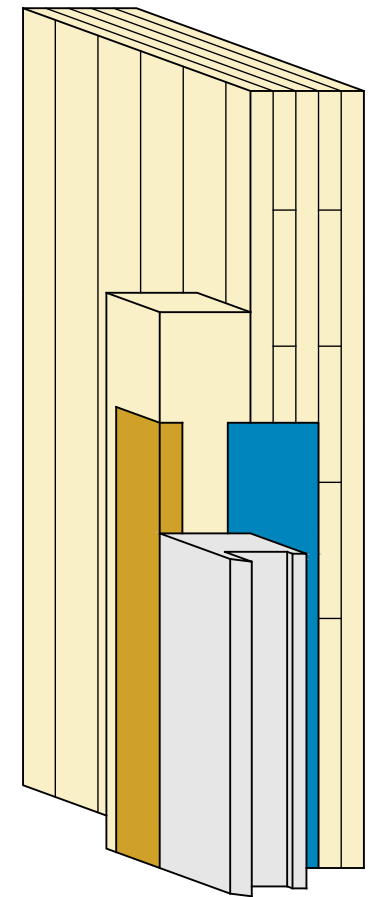
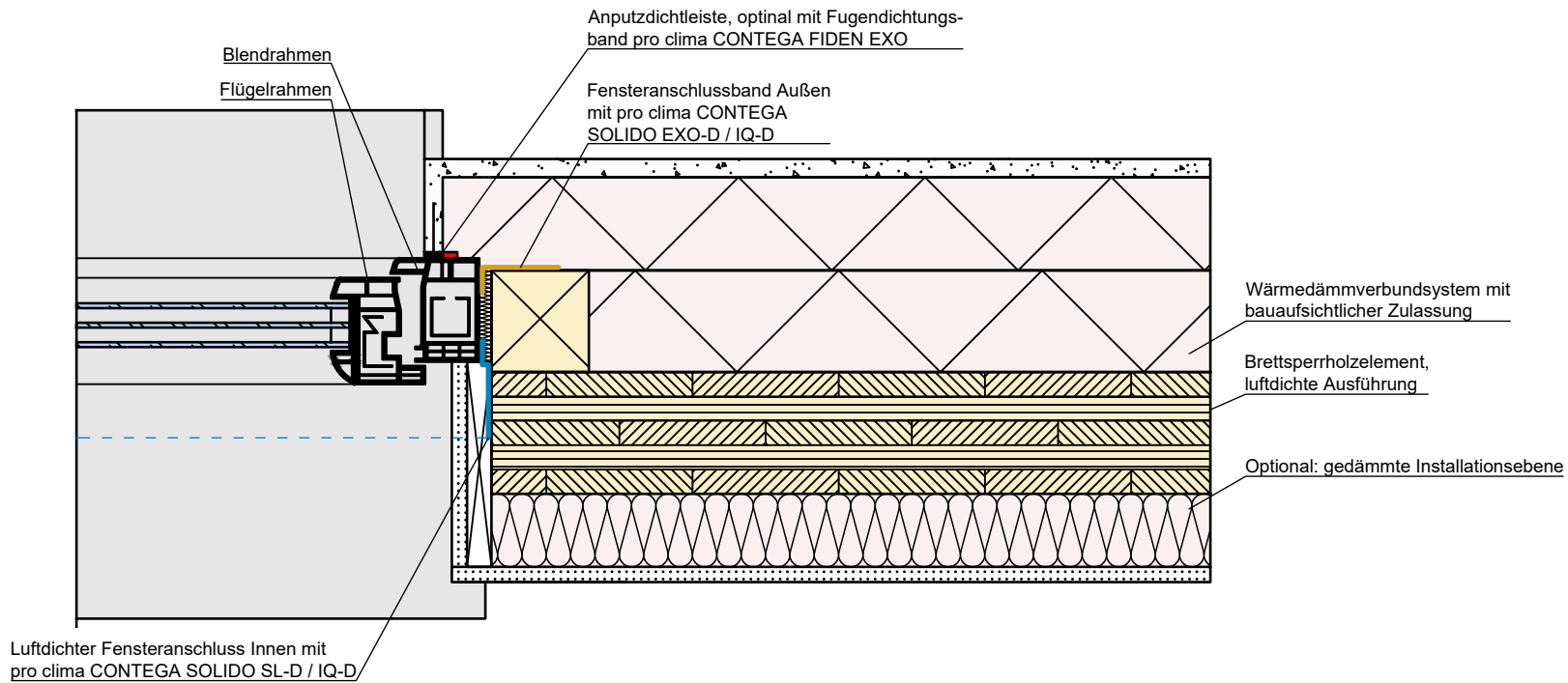


Holzmassivbau | Fenster | Unterer Anschluss Var. 2

Variante 2: Luftdichtung des Bauteils mit pro clima SOLITEX ADHERO. Fensteranschluss mit CONTEGA SOLIDO SL-D / IQ-D und TESCON VANA.

Konstruktionsaufbau exemplarisch zur Darstellung der Luft- und Winddichtungsebene. Bitte beachten Sie bei der Planung und Ausführung die entsprechenden, aktuell gültigen Regeln der Technik sowie die jeweiligen pro clima Einsatz- und Verarbeitungsempfehlungen.

pro clima ... und die Dämmung ist perfekt



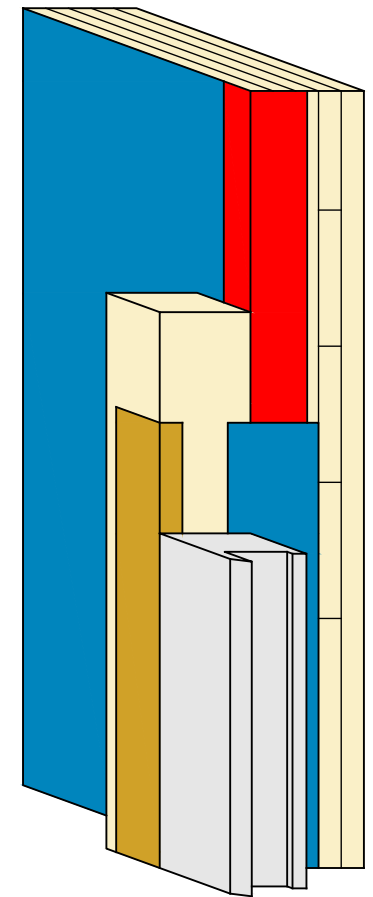
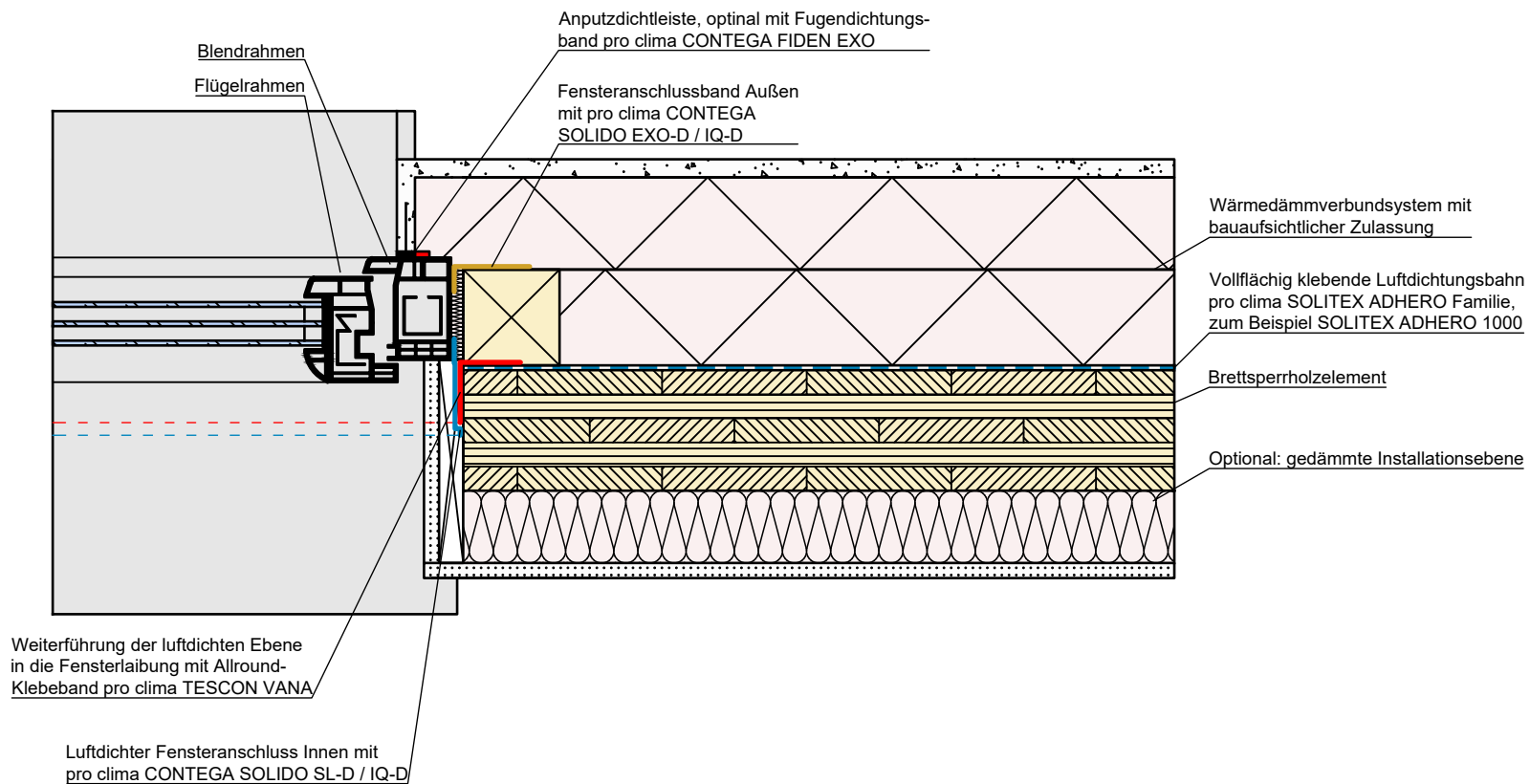
Holzmassivbau | Fenster | Seitlicher und oberer Anschluss Var. 1

Variante 1: Luftdichter Fensteranschluss mit CONTEGA SOLIDO SL-D / IQ-D. Brettsperrholzelemente müssen luftdicht hergestellt sein.

pro clima ... und die Dämmung ist perfekt

Konstruktionsaufbau exemplarisch zur Darstellung der Luft- und Winddichtungsebene. Bitte beachten Sie bei der Planung und Ausführung die entsprechenden, aktuell gültigen Regeln der Technik sowie die jeweiligen pro clima Einsatz- und Verarbeitungsempfehlungen.



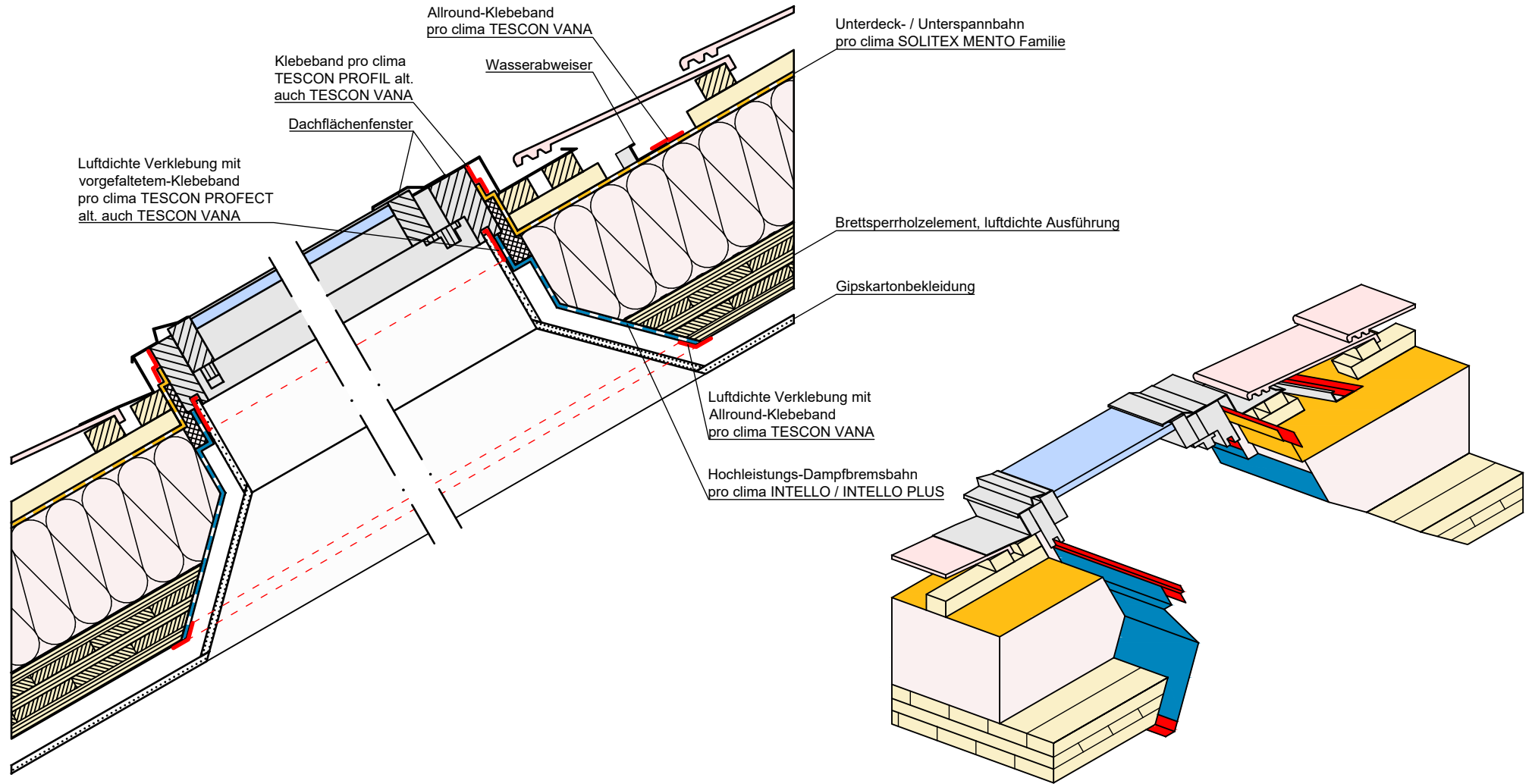


Holzmassivbau | Fenster | Seitlicher und oberer Anschluss Var. 2

Variante 2: Luftdichtung des Bauteils mit pro clima SOLITEX ADHERO. Fensteranschluss mit CONTEGA SOLIDO SL-D / IQ-D und TESCO VANA.

pro clima ... und die Dämmung ist perfekt

Konstruktionsaufbau exemplarisch zur Darstellung der Luft- und Winddichtungsebene. Bitte beachten Sie bei der Planung und Ausführung die entsprechenden, aktuell gültigen Regeln der Technik sowie die jeweiligen pro clima Einsatz- und Verarbeitungsempfehlungen.

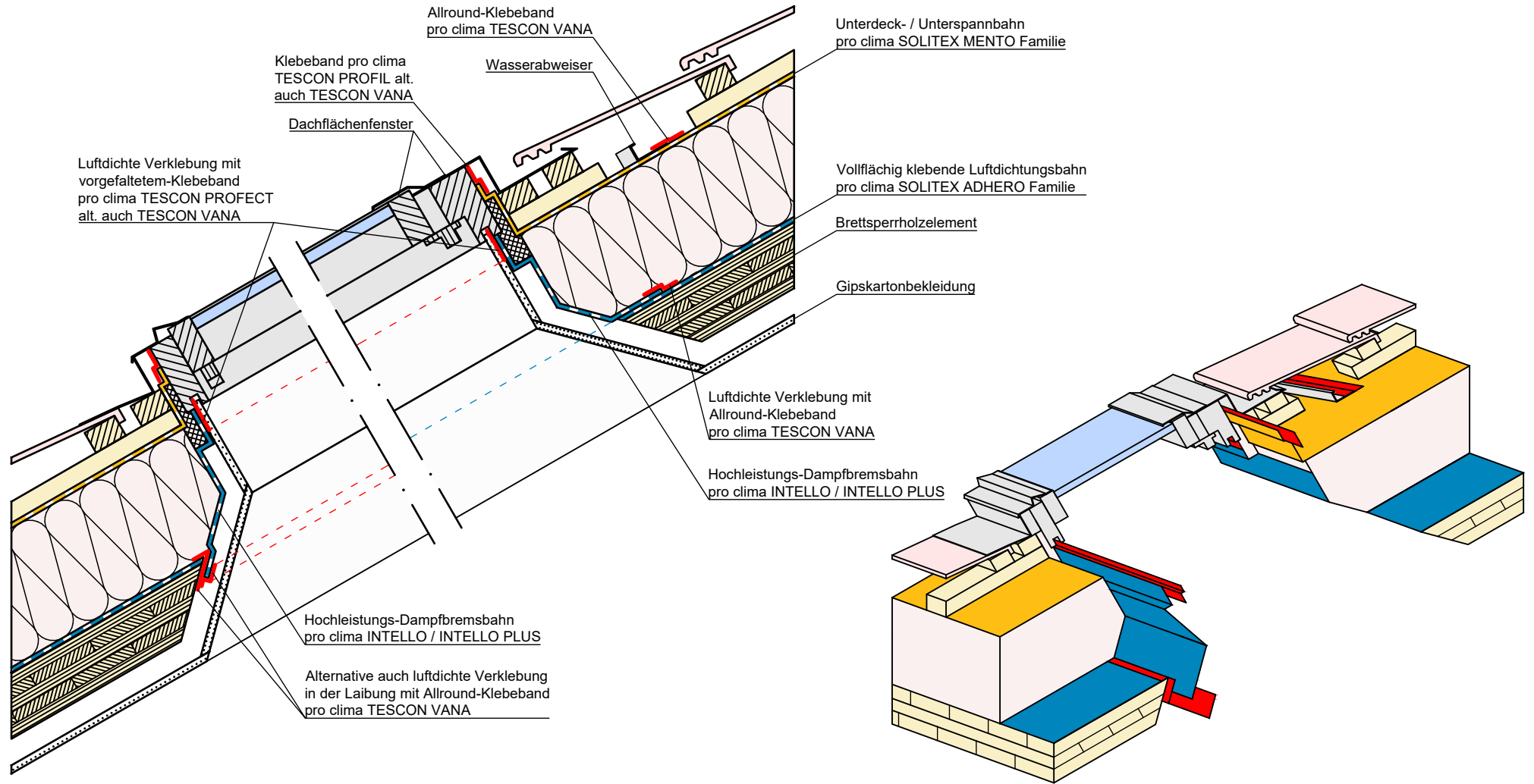


Holzmassivbau | Fensteranschluss | Dachflächenfenster Var. 1

Variante 1: Luftdichter Fensteranschluss mit TESCON PROTECT / VANA und INTELLO. Brettsperreholzelemente müssen luftdicht hergestellt sein.

Konstruktionsaufbau exemplarisch zur Darstellung der Luft- und Winddichtungsebene. Bitte beachten Sie bei der Planung und Ausführung die entsprechenden, aktuell gültigen Regeln der Technik sowie die jeweiligen pro clima Einsatz- und Verarbeitungsempfehlungen.

pro clima ... und die Dämmung ist perfekt



Holzmassivbau | Fensteranschluss | Dachflächenfenster Var. 2

Variante 2: Luftdichtung des Bauteils mit pro clima SOLITEX ADHERO. Luftdichter Fensteranschluss mit TESCON PROFEKT und TESCON VANA.

pro clima ... und die Dämmung ist perfekt



Konstruktionsaufbau exemplarisch zur Darstellung der Luft- und Winddichtungsebene. Bitte beachten Sie bei der Planung und Ausführung die entsprechenden, aktuell gültigen Regeln der Technik sowie die jeweiligen pro clima Einsatz- und Verarbeitungsempfehlungen.