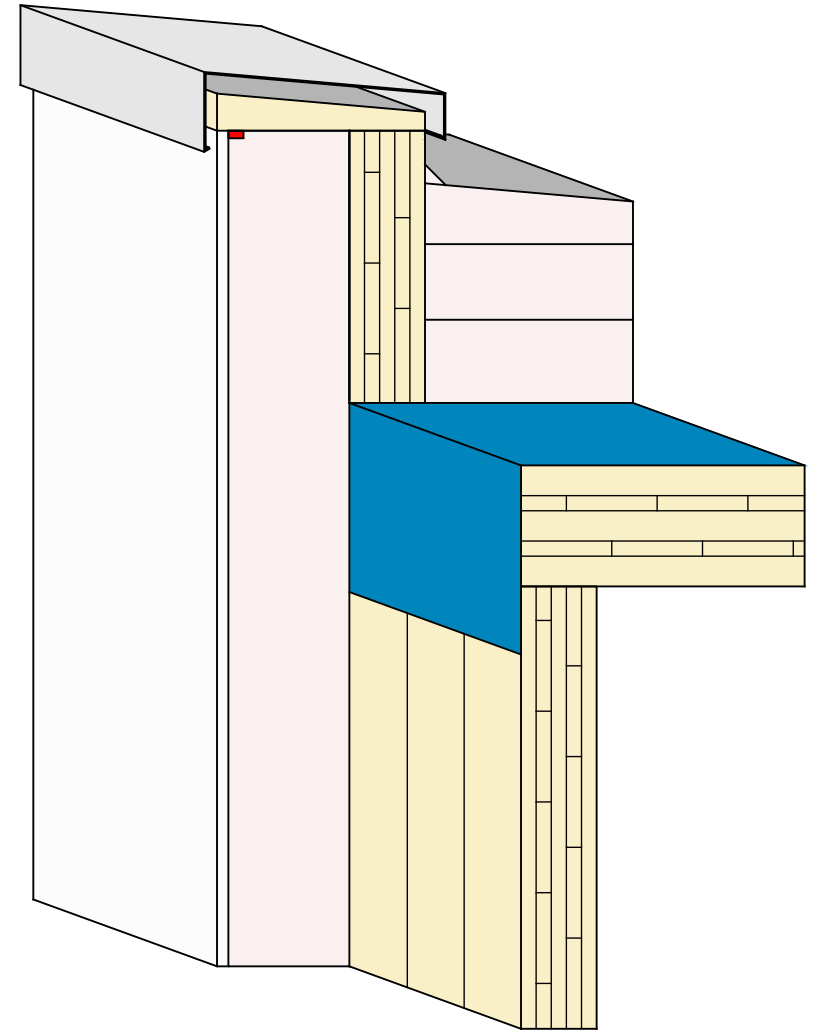
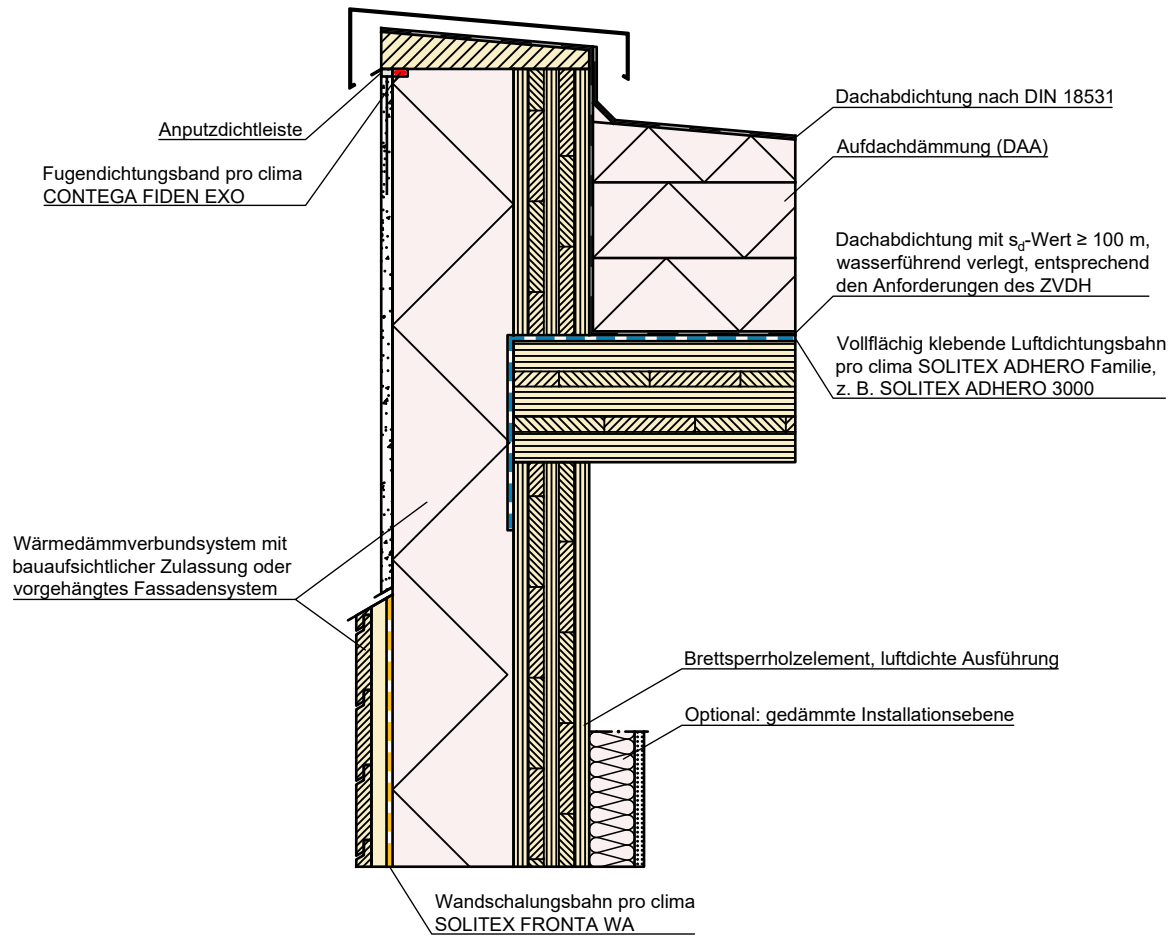


Holzmassivbau | Flachdach | TESCON VANA

Luftdichte Abklebung auf der Außenseite mittels pro clima TESCON VANA. Brettsperrholzelemente müssen luftdicht hergestellt sein.

Konstruktionsaufbau exemplarisch zur Darstellung der Luft- und Winddichtungsebene. Bitte beachten Sie bei der Planung und Ausführung die entsprechenden, aktuell gültigen Regeln der Technik sowie die jeweiligen pro clima Einsatz- und Verarbeitungsempfehlungen.

pro clima ... und die Dämmung ist perfekt



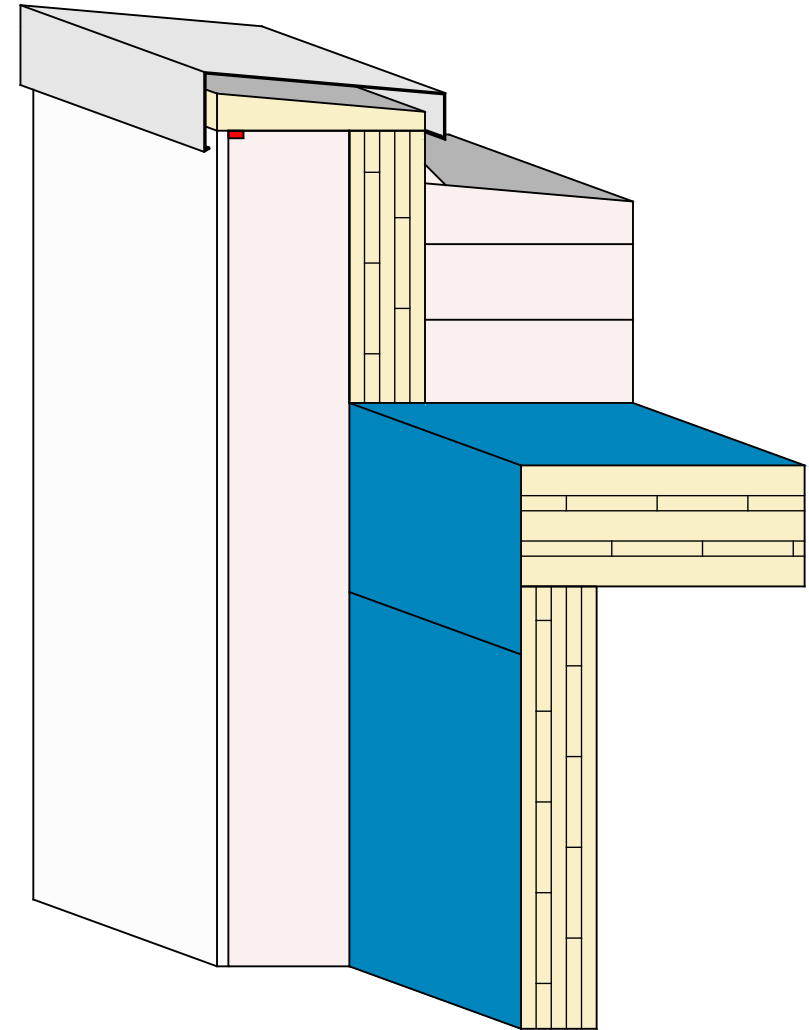
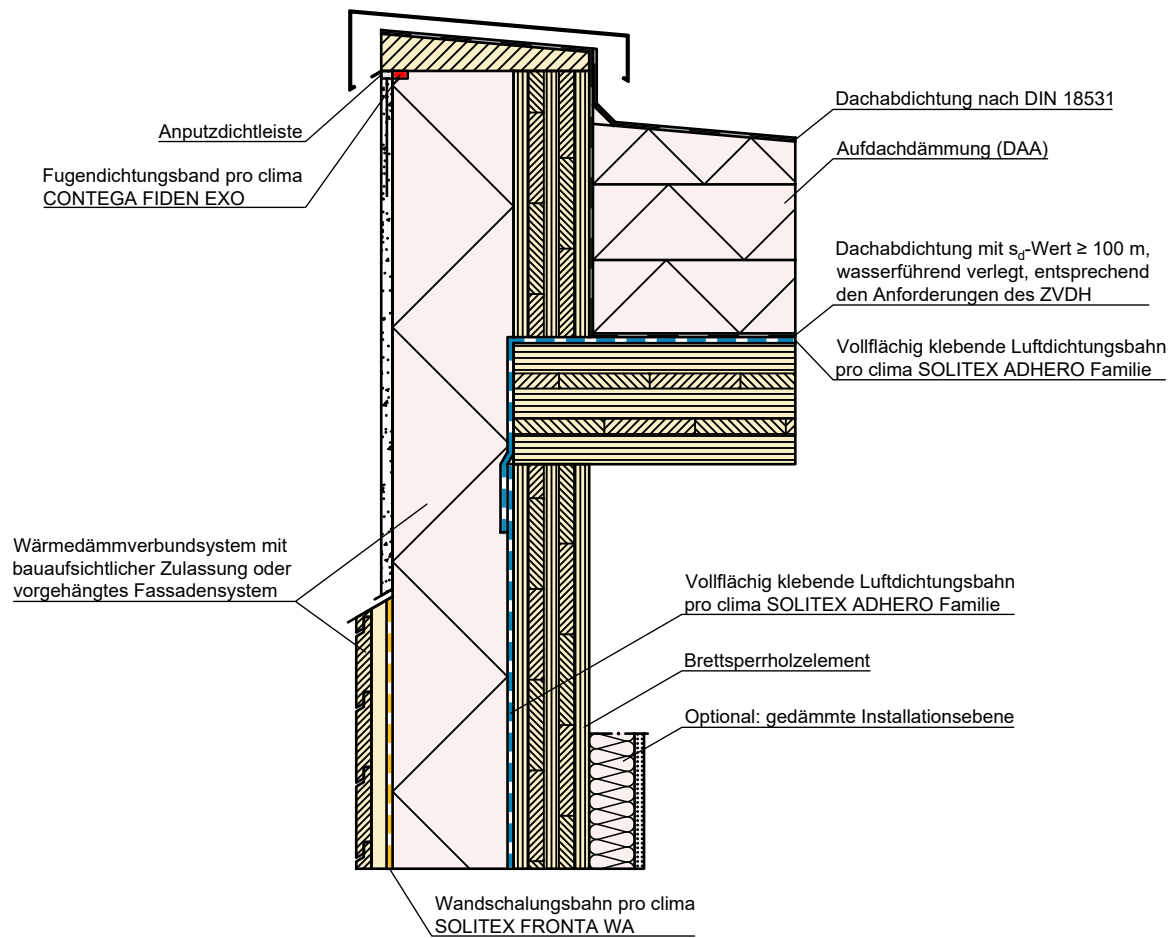
Holzmassivbau | Flachdach | SOLITEX ADHERO Var. 1

Luftdichte Abklebung der Brettsperholzdecke mit pro clima SOLITEX ADHERO. 25 cm Randstreifen der SOLITEX ADHERO auf die luftdichte Wand führen.

Konstruktionsaufbau exemplarisch zur Darstellung der Luft- und Winddichtungsebene. Bitte beachten Sie bei der Planung und Ausführung die entsprechenden, aktuell gültigen Regeln der Technik sowie die jeweiligen pro clima Einsatz- und Verarbeitungsempfehlungen.

pro clima ... und die Dämmung ist perfekt





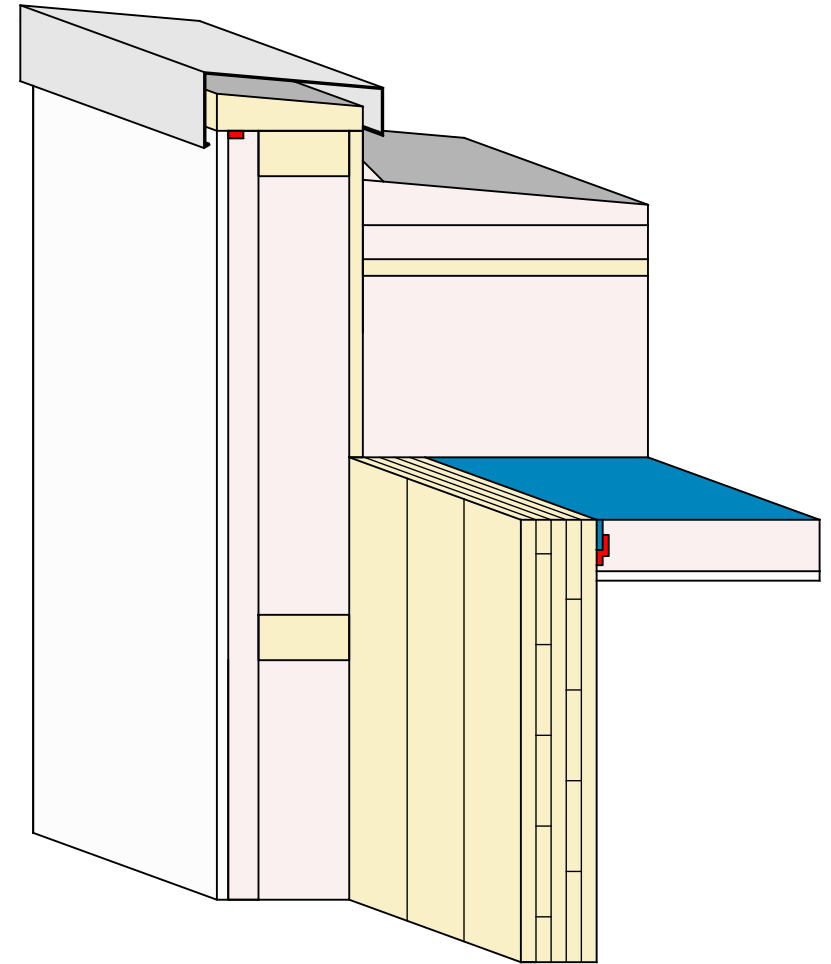
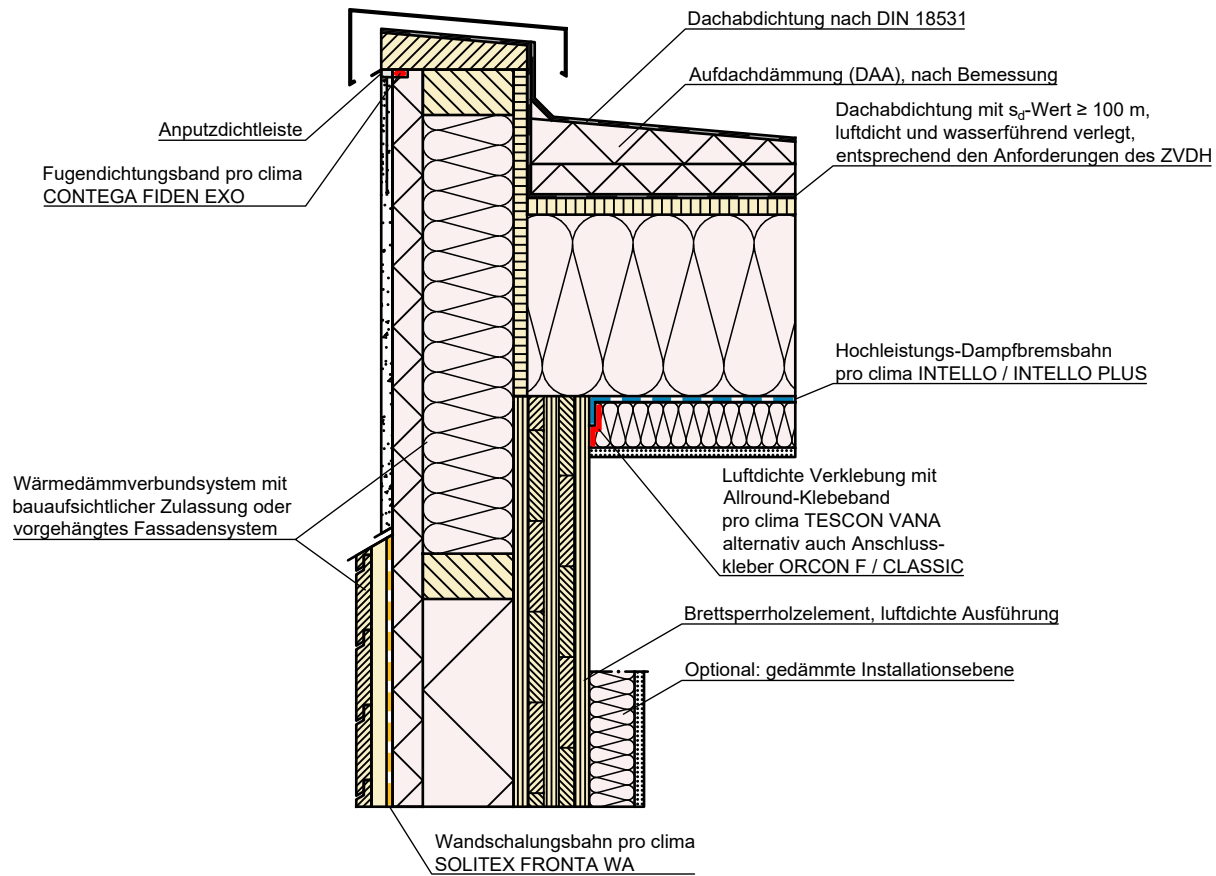
Holzmassivbau | Flachdach | SOLITEX ADHERO Var. 2

Luftdichte Abklebung der Brettsperrholzdecke mit pro clima SOLITEX ADHERO. 25 cm Randstreifen der SOLITEX ADHERO auf die Wand führen.

Konstruktionsaufbau exemplarisch zur Darstellung der Luft- und Winddichtungsebene. Bitte beachten Sie bei der Planung und Ausführung die entsprechenden, aktuell gültigen Regeln der Technik sowie die jeweiligen pro clima Einsatz- und Verarbeitungsempfehlungen.

pro clima ... und die Dämmung ist perfekt





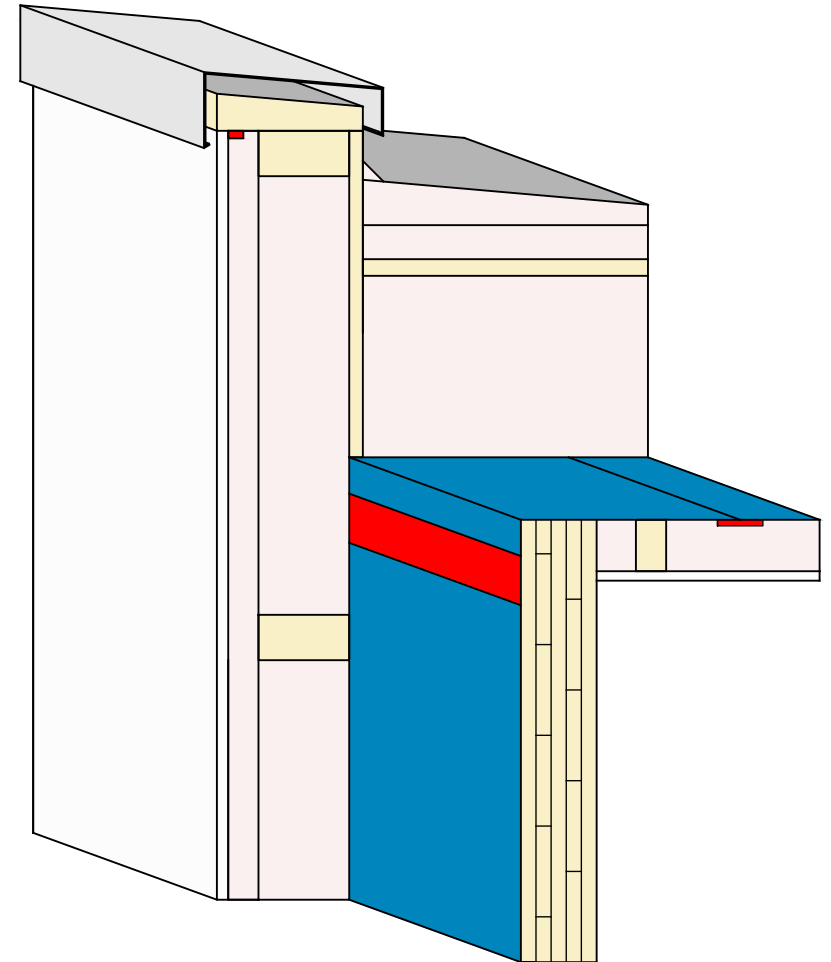
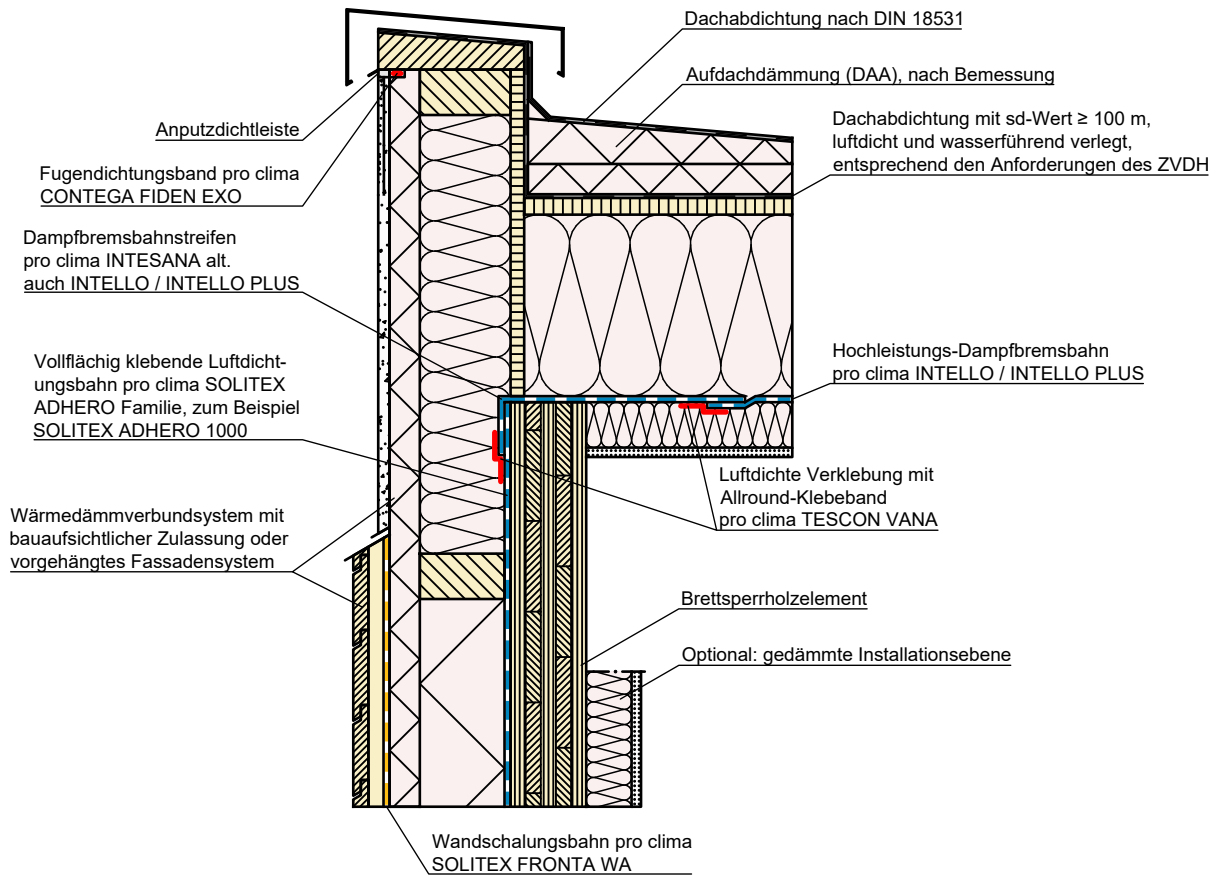
Holzmassivbau | Flachdach in Holzrahmenbauweise | INTELLO

Brettsperrholzelement in luftdichter Ausführung. Luftdichtung unterhalb Dachkonstruktion mittels pro clima INTELLO / PLUS.

Konstruktionsaufbau exemplarisch zur Darstellung der Luft- und Winddichtungsebene. Bitte beachten Sie bei der Planung und Ausführung die entsprechenden, aktuell gültigen Regeln der Technik sowie die jeweiligen pro clima Einsatz- und Verarbeitungsempfehlungen.

pro clima ... und die Dämmung ist perfekt





Holzmassivbau | Flachdach in Holzrahmenbauweise | INTELLO und ADHERO

Luftdichtung mittels pro clima SOLITEX ADHERO und pro clima INTELLO / PLUS.

pro clima ... und die Dämmung ist perfekt

Konstruktionsaufbau exemplarisch zur Darstellung der Luft- und Winddichtungsebene. Bitte beachten Sie bei der Planung und Ausführung die entsprechenden, aktuell gültigen Regeln der Technik sowie die jeweiligen pro clima Einsatz- und Verarbeitungsempfehlungen.