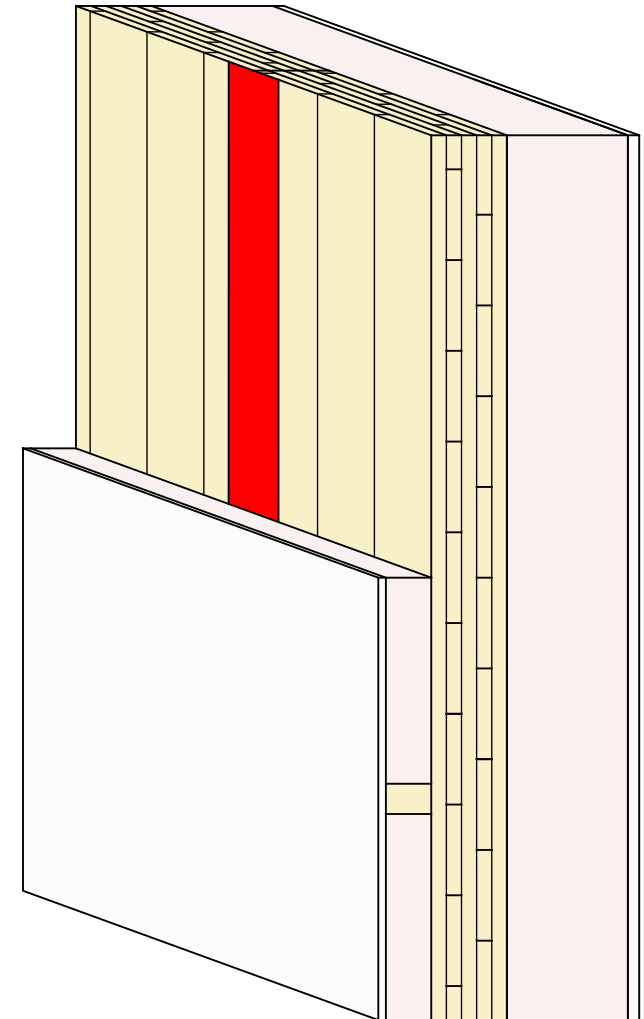
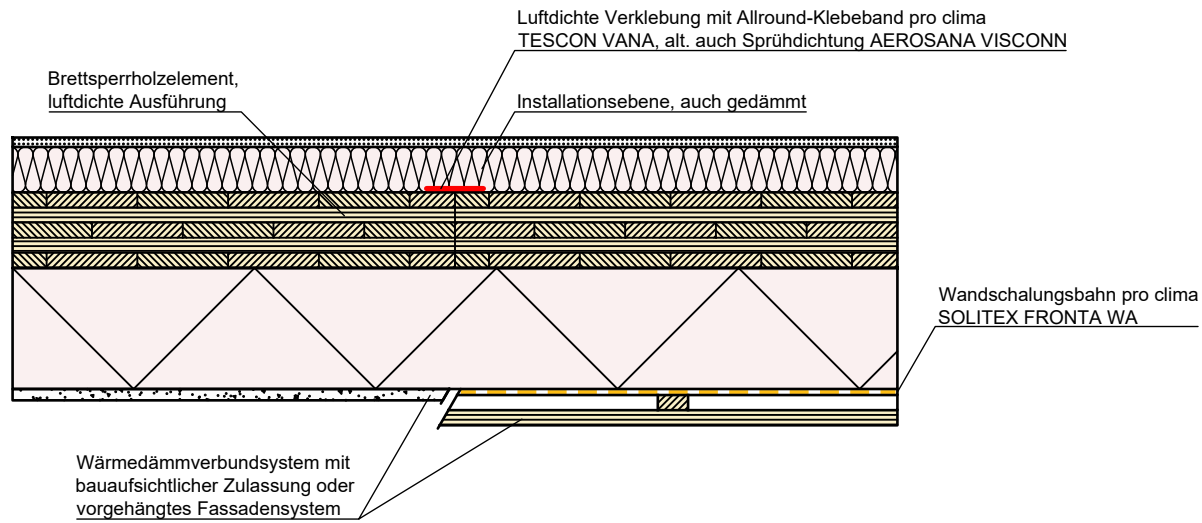


Holzmassivbau | Elementstoß | Abklebung Außen mit TESCON VANA

Luftdichte Abklebung auf der Außenseite mittels pro clima TESCON VANA. Brettsperrholzelemente müssen luftdicht hergestellt sein.

pro clima ... und die Dämmung ist perfekt

Konstruktionsaufbau exemplarisch zur Darstellung der Luft- und Winddichtungsebene. Bitte beachten Sie bei der Planung und Ausführung die entsprechenden, aktuell gültigen Regeln der Technik sowie die jeweiligen pro clima Einsatz- und Verarbeitungsempfehlungen.

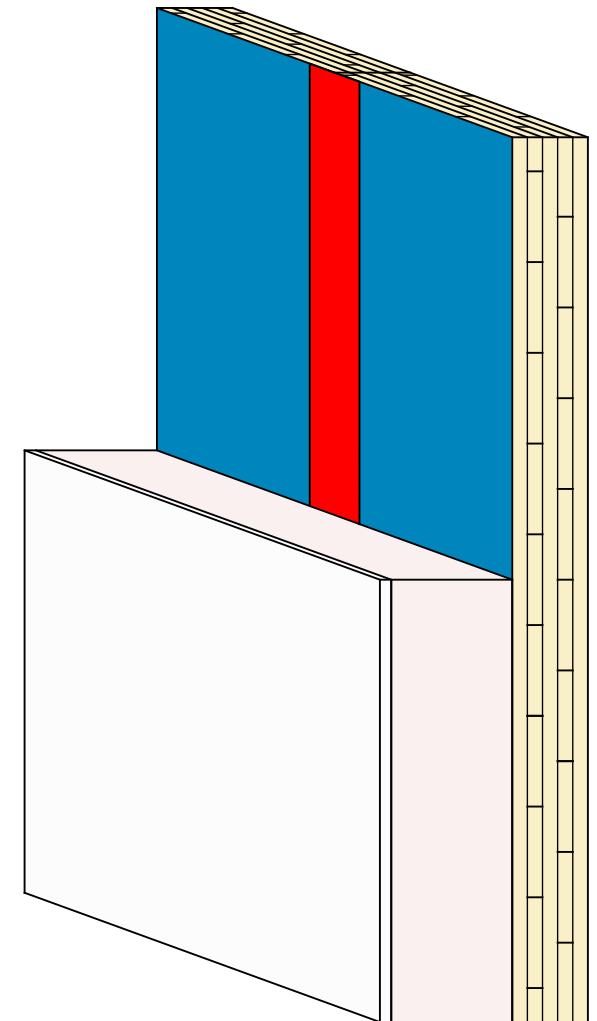
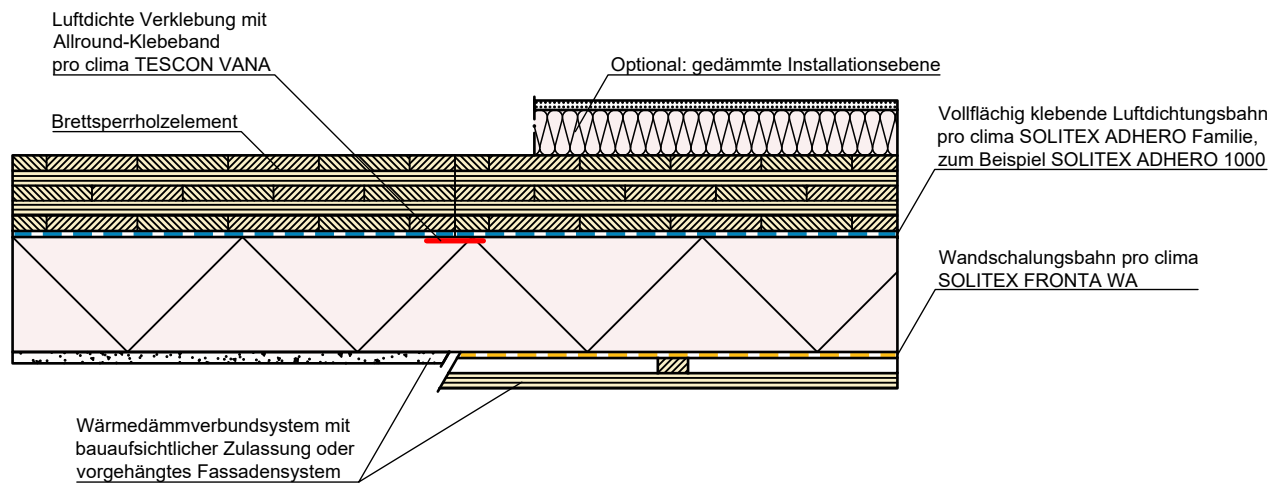


Holzmassivbau | Elementstoß | Abklebung Innen mit TESCON VANA

Luftdichte Abklebung auf der Innenseite mittels pro clima TESCON VANA. Brettsperrholzelemente müssen luftdicht hergestellt sein.

pro clima ... und die Dämmung ist perfekt

Konstruktionsaufbau exemplarisch zur Darstellung der Luft- und Winddichtungsebene. Bitte beachten Sie bei der Planung und Ausführung die entsprechenden, aktuell gültigen Regeln der Technik sowie die jeweiligen pro clima Einsatz- und Verarbeitungsempfehlungen.

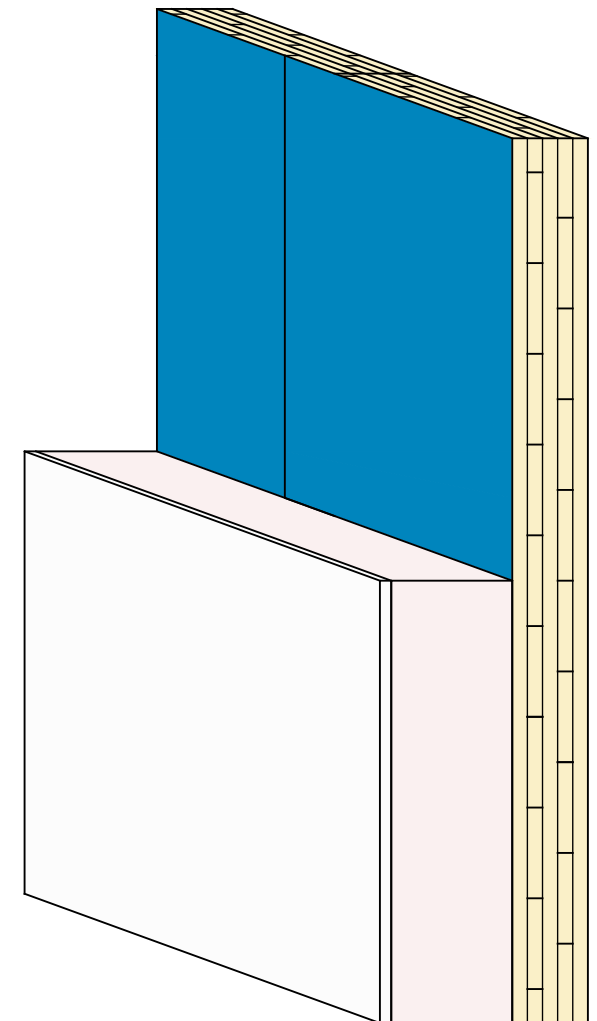
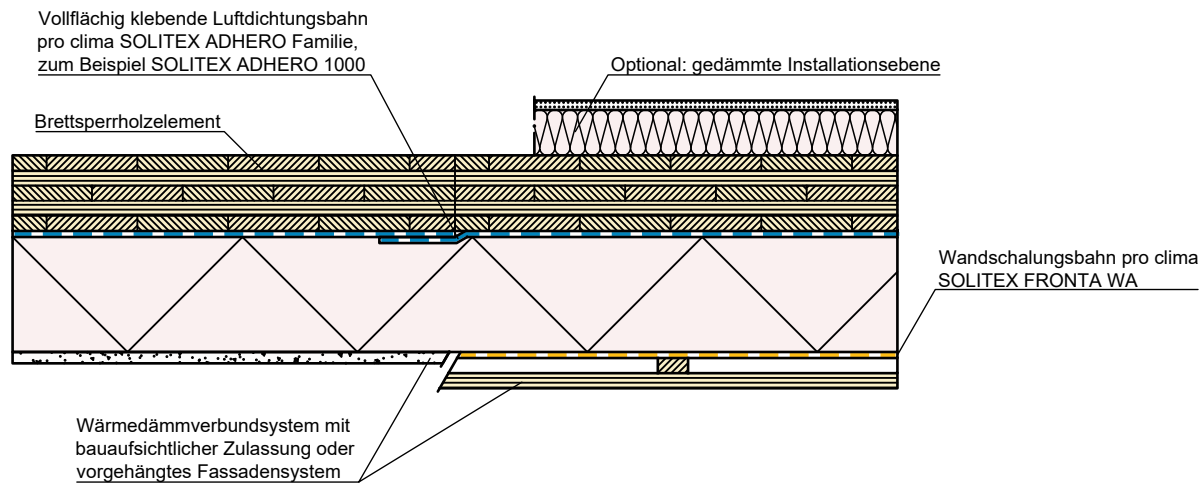


Holzmassivbau | Elementstoß | Luftdichtung mit SOLITEX ADHERO Var. 1

Variante 1: Luftdichtung mittels pro clima SOLITEX ADHERO. Zum Beispiel bei werkseitiger Verlegung auf den Brettsperreholzelementen.

pro clima ... und die Dämmung ist perfekt

Konstruktionsaufbau exemplarisch zur Darstellung der Luft- und Winddichtungsebene. Bitte beachten Sie bei der Planung und Ausführung die entsprechenden, aktuell gültigen Regeln der Technik sowie die jeweiligen pro clima Einsatz- und Verarbeitungsempfehlungen.

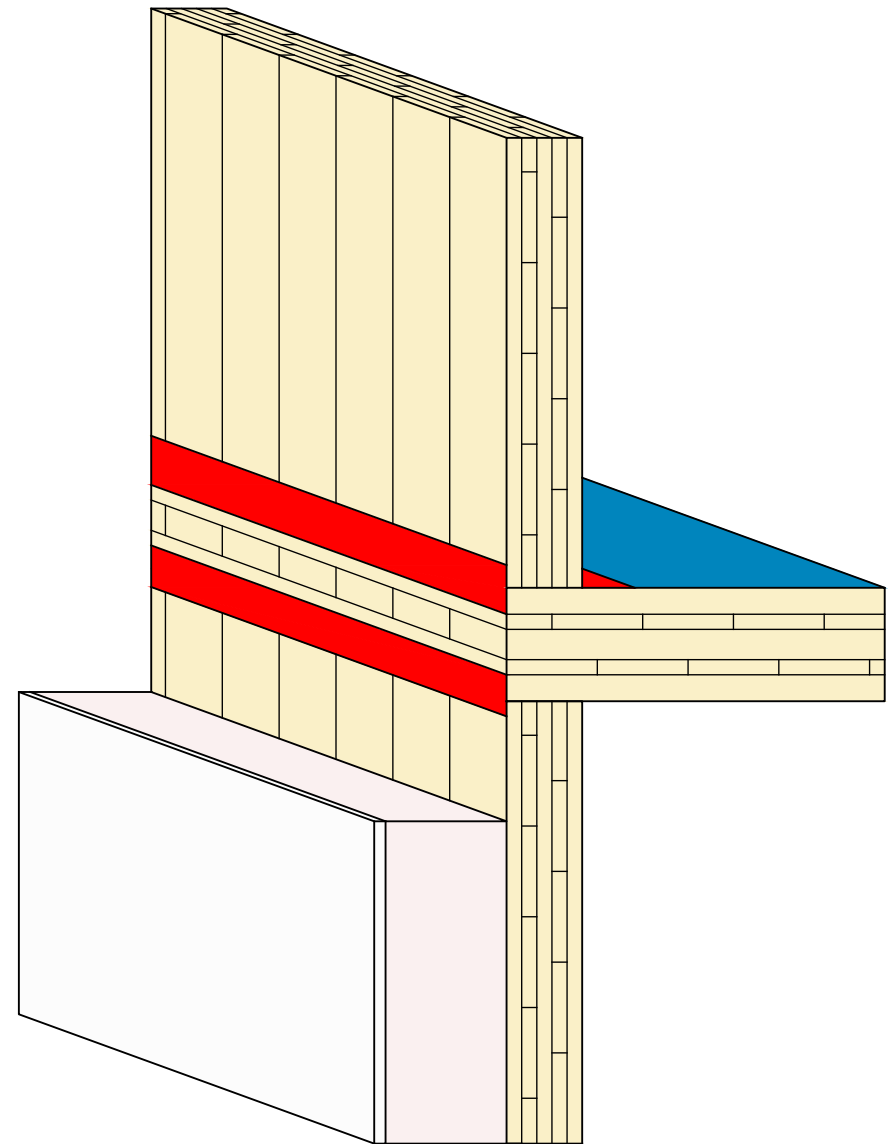
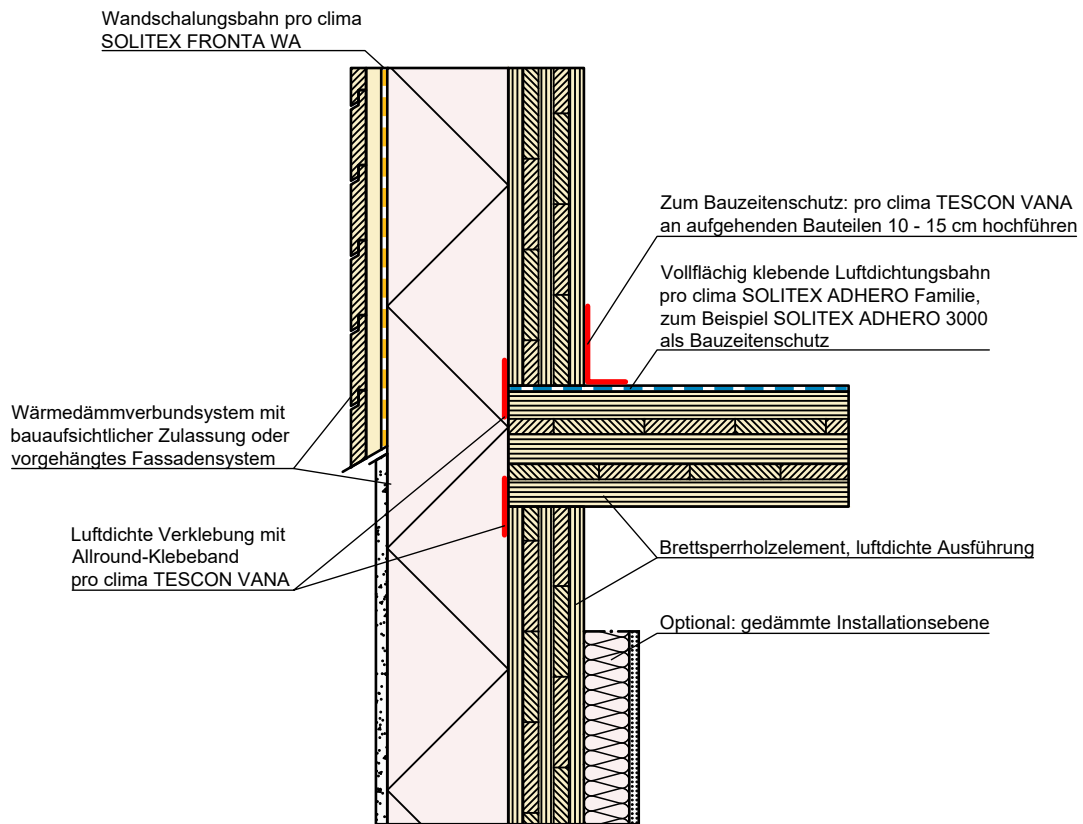


Holzmassivbau | Elementstoß | Luftdichtung mit SOLITEX ADHERO Var. 2

Variante 2: Luftdichtung mittels pro clima SOLITEX ADHERO. Zum Beispiel bei Verlegung während der Bauphase.

pro clima ... und die Dämmung ist perfekt

Konstruktionsaufbau exemplarisch zur Darstellung der Luft- und Winddichtungsebene. Bitte beachten Sie bei der Planung und Ausführung die entsprechenden, aktuell gültigen Regeln der Technik sowie die jeweiligen pro clima Einsatz- und Verarbeitungsempfehlungen.

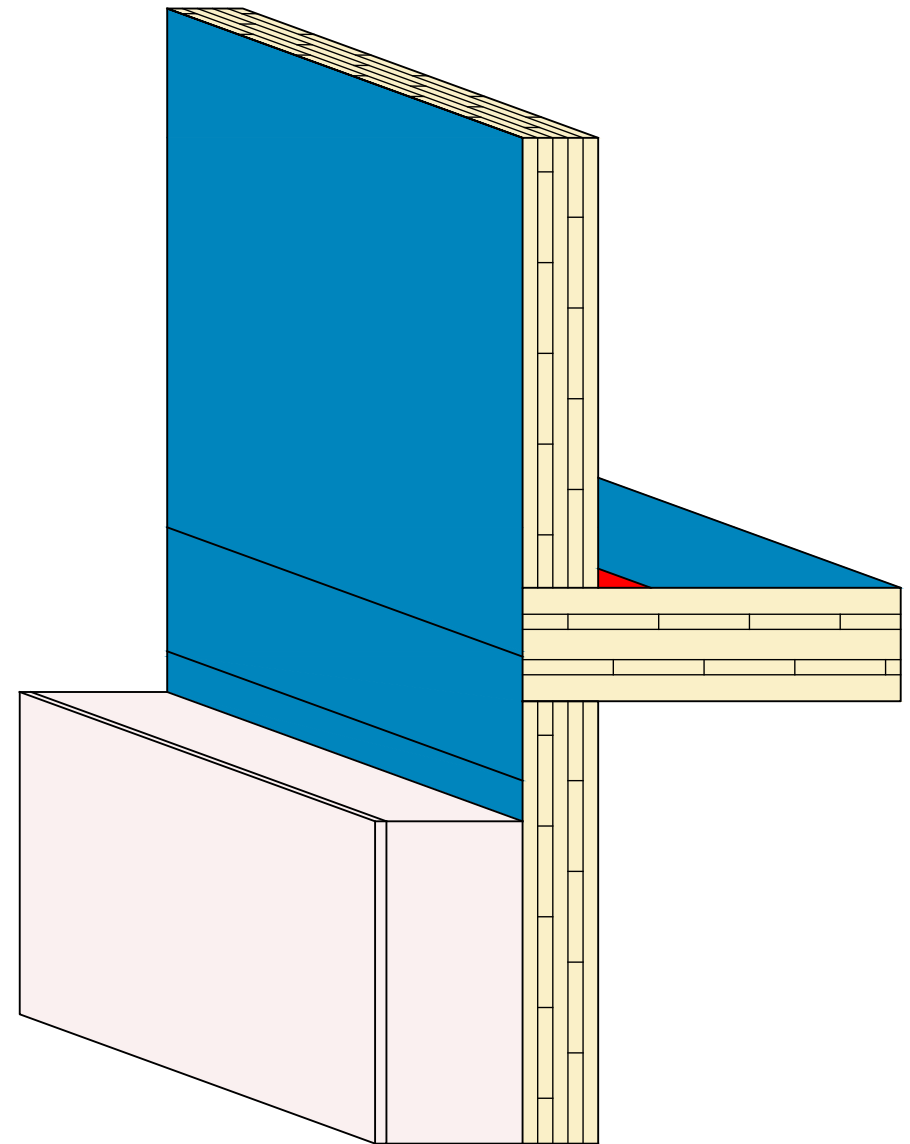
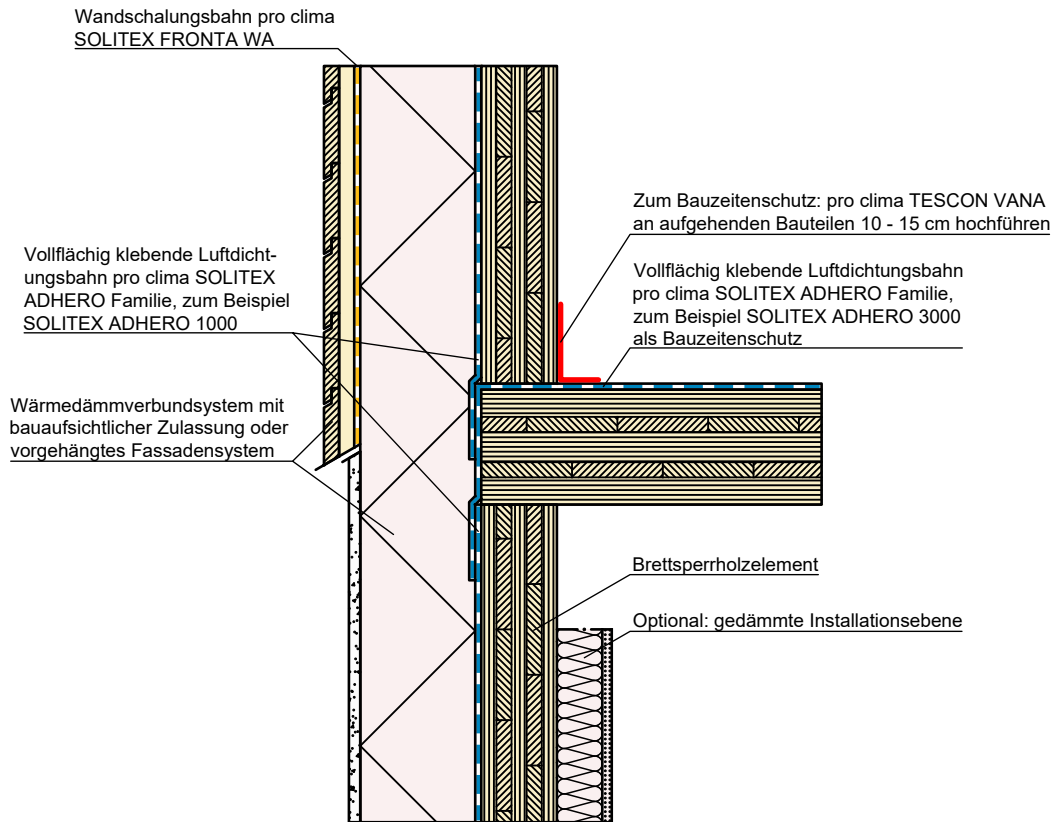


Holzmassivbau | Geschosstoß | Abklebung Außen mit TESCON VANA

Luftdichte Abklebung auf der Außenseite mittels pro clima TESCON VANA. Brettsperreholzelemente müssen luftdicht hergestellt sein.

pro clima ... und die Dämmung ist perfekt

Konstruktionsaufbau exemplarisch zur Darstellung der Luft- und Winddichtungsebene. Bitte beachten Sie bei der Planung und Ausführung die entsprechenden, aktuell gültigen Regeln der Technik sowie die jeweiligen pro clima Einsatz- und Verarbeitungsempfehlungen.

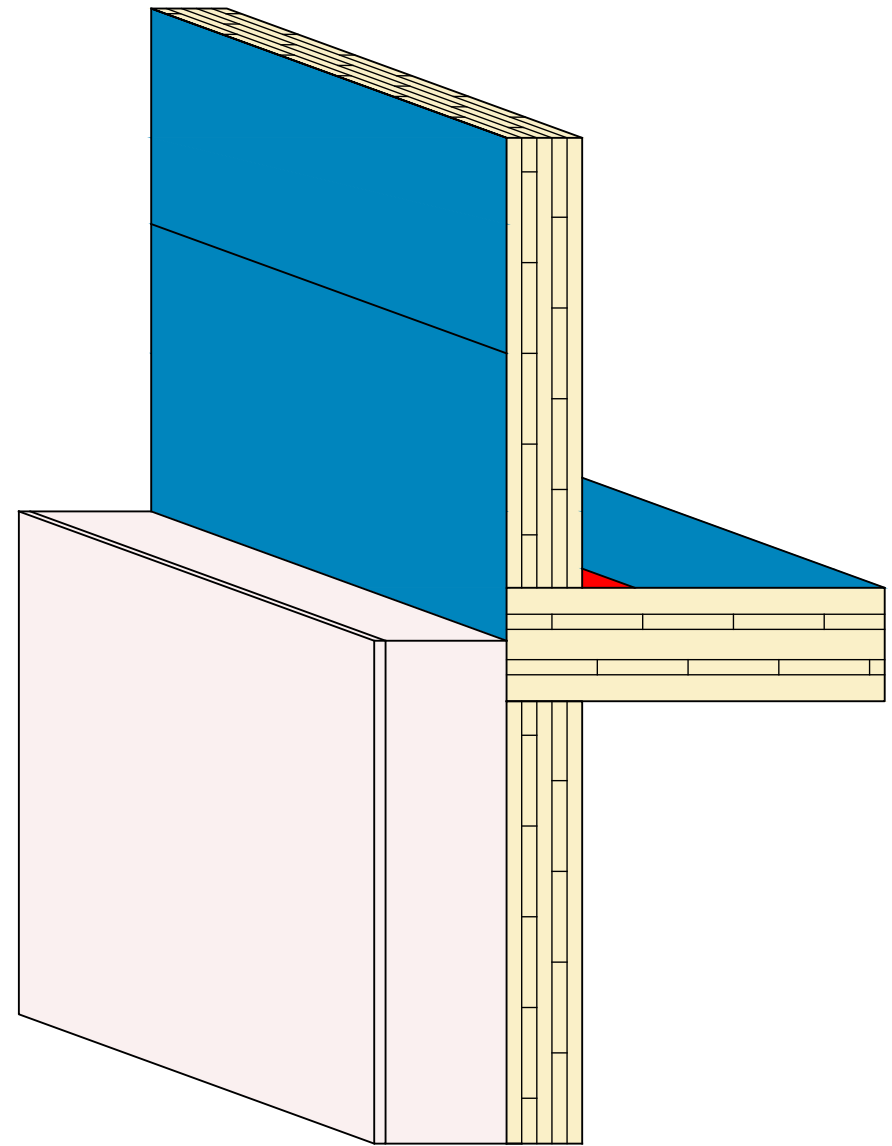
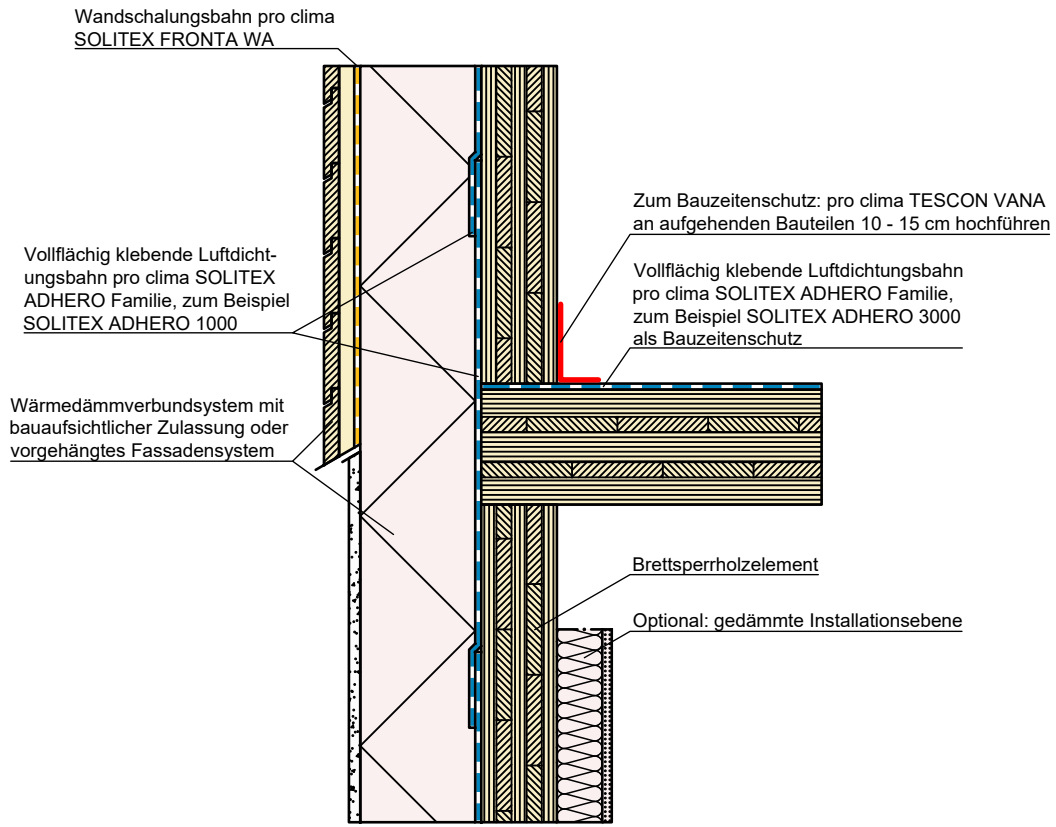


Holzmassivbau | Geschosstoß | Luftdichtung mit SOLITEXS ADHERO Var. 1

Variante 1: Luftdichtung mittels pro clima SOLITEX ADHERO. Bahn auf der Geschosssdecke über das Stirnende gezogen.

pro clima ... und die Dämmung ist perfekt

Konstruktionsaufbau exemplarisch zur Darstellung der Luft- und Winddichtungsebene. Bitte beachten Sie bei der Planung und Ausführung die entsprechenden, aktuell gültigen Regeln der Technik sowie die jeweiligen pro clima Einsatz- und Verarbeitungsempfehlungen.



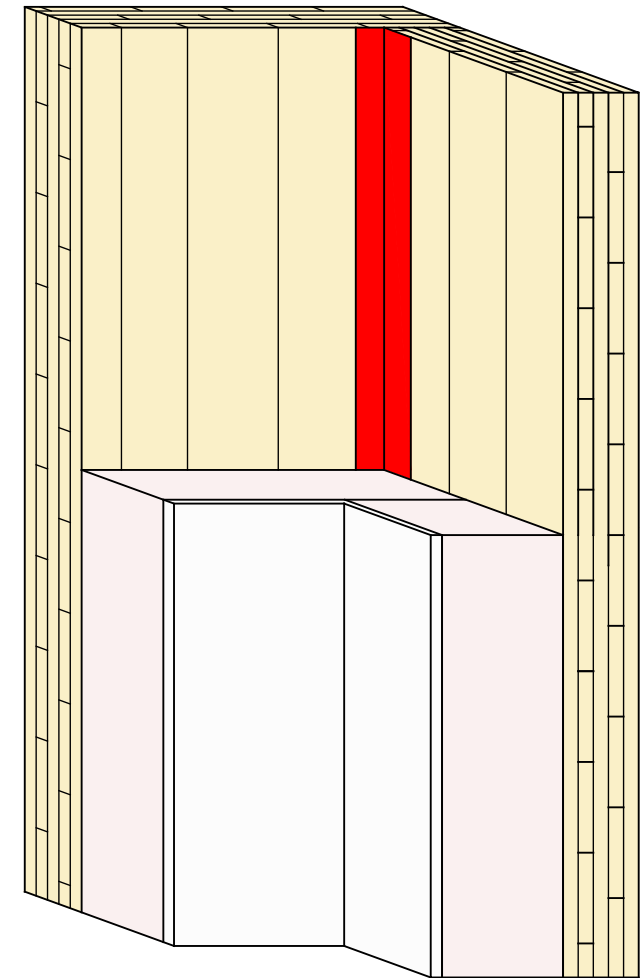
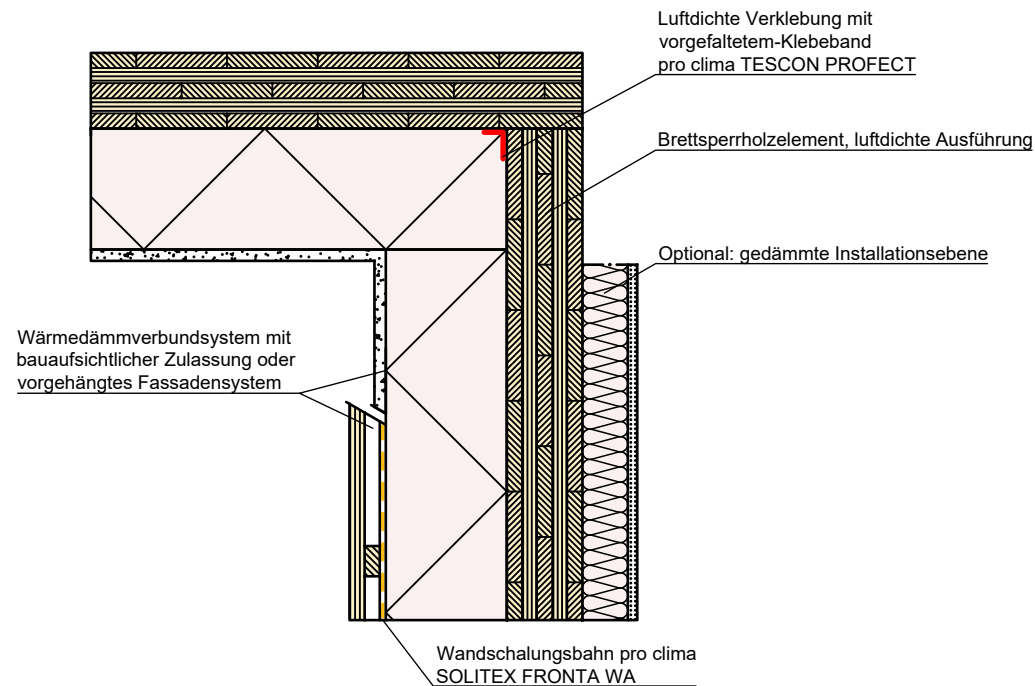
Holzmassivbau | Geschosstoß | Luftdichtung mit SOLITEX ADHERO Var. 2

Variante 2: Luftdichtheit mittels pro clima SOLITEX ADHERO. Bahn außenseitig führen, ohne Durchdringung der waagrecht verlegten Bahn.

pro clima ... und die Dämmung ist perfekt

Konstruktionsaufbau exemplarisch zur Darstellung der Luft- und Winddichtungsebene. Bitte beachten Sie bei der Planung und Ausführung die entsprechenden, aktuell gültigen Regeln der Technik sowie die jeweiligen pro clima Einsatz- und Verarbeitungsempfehlungen.



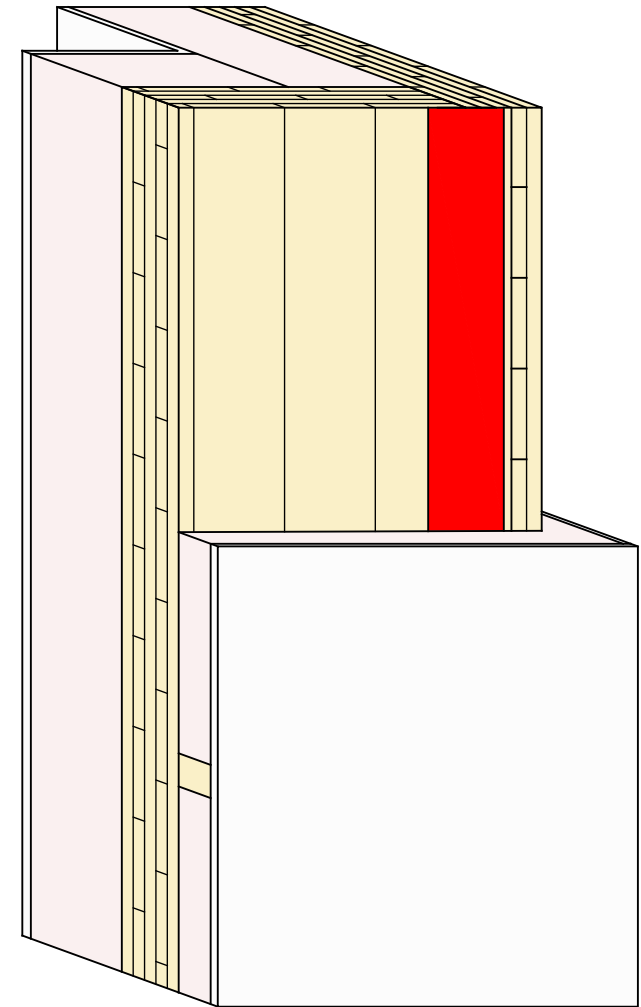
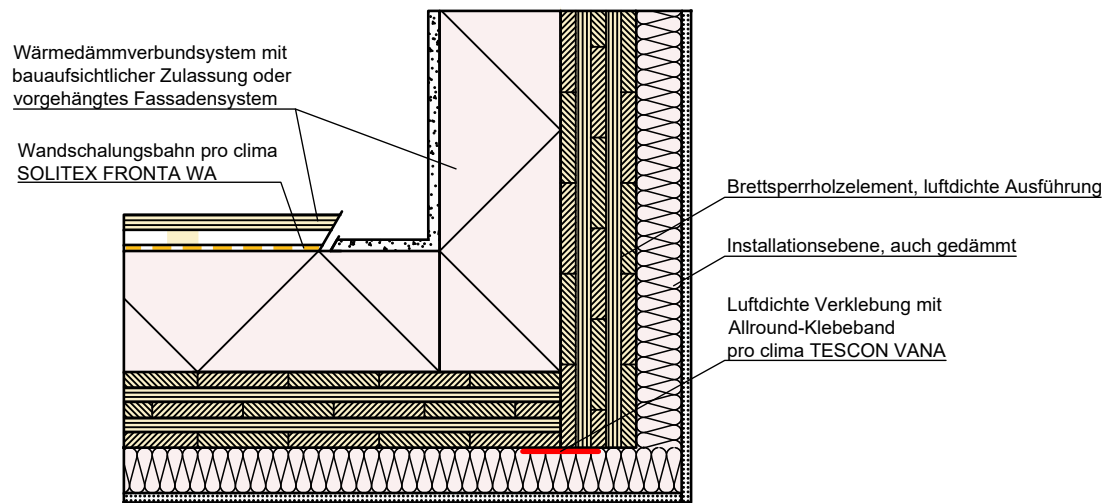


Holzmassivbau | Innenecke | Abklebung Außen mit TESCON PROTECT

Luftdichte Abklebung auf der Außenseite mittels pro clima TESCON PROTECT. Brettsperrozelemente müssen luftdicht hergestellt sein.

pro clima ... und die Dämmung ist perfekt

Konstruktionsaufbau exemplarisch zur Darstellung der Luft- und Winddichtungsebene. Bitte beachten Sie bei der Planung und Ausführung die entsprechenden, aktuell gültigen Regeln der Technik sowie die jeweiligen pro clima Einsatz- und Verarbeitungsempfehlungen.

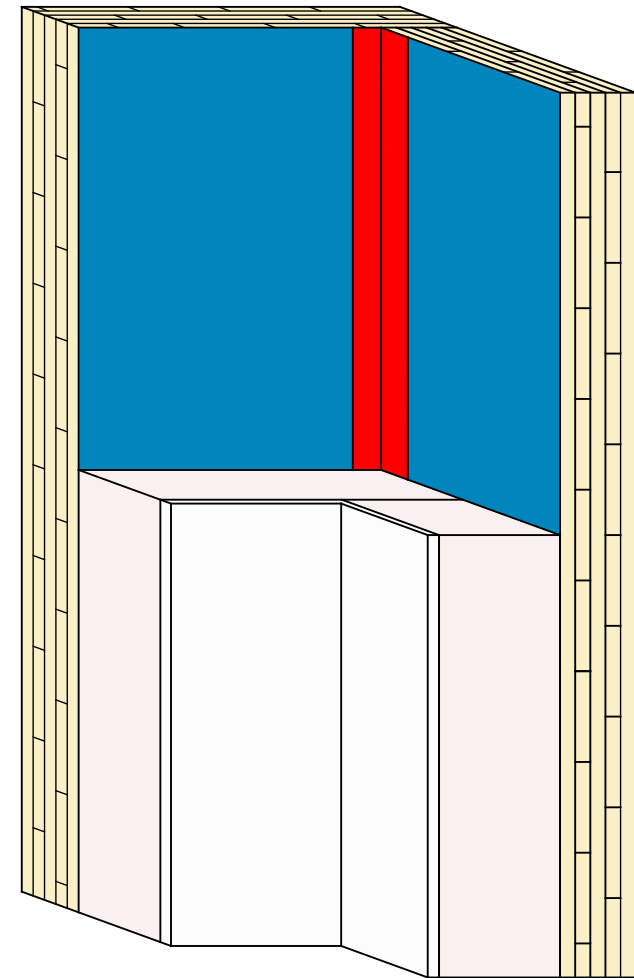
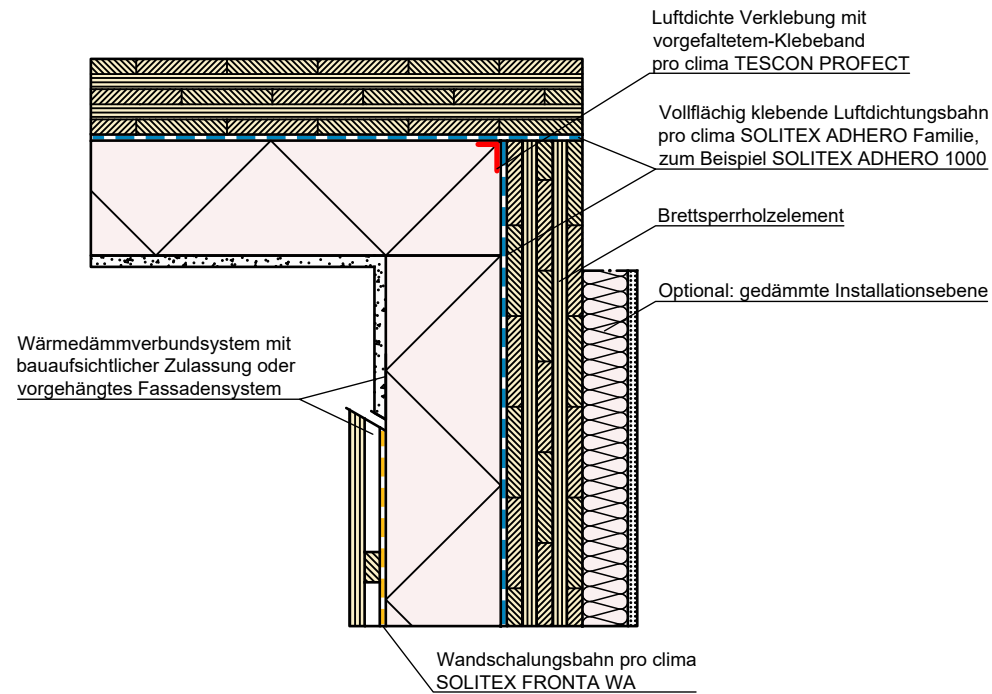


Holzmassivbau | Innenecke | Abklebung Innen mit TESCON VANA

Luftdichte Abklebung auf der Innenseite mittels pro clima TESCON VANA. Brettsperreholzelemente müssen luftdicht hergestellt sein.

pro clima ... und die Dämmung ist perfekt

Konstruktionsaufbau exemplarisch zur Darstellung der Luft- und Winddichtungsebene. Bitte beachten Sie bei der Planung und Ausführung die entsprechenden, aktuell gültigen Regeln der Technik sowie die jeweiligen pro clima Einsatz- und Verarbeitungsempfehlungen.

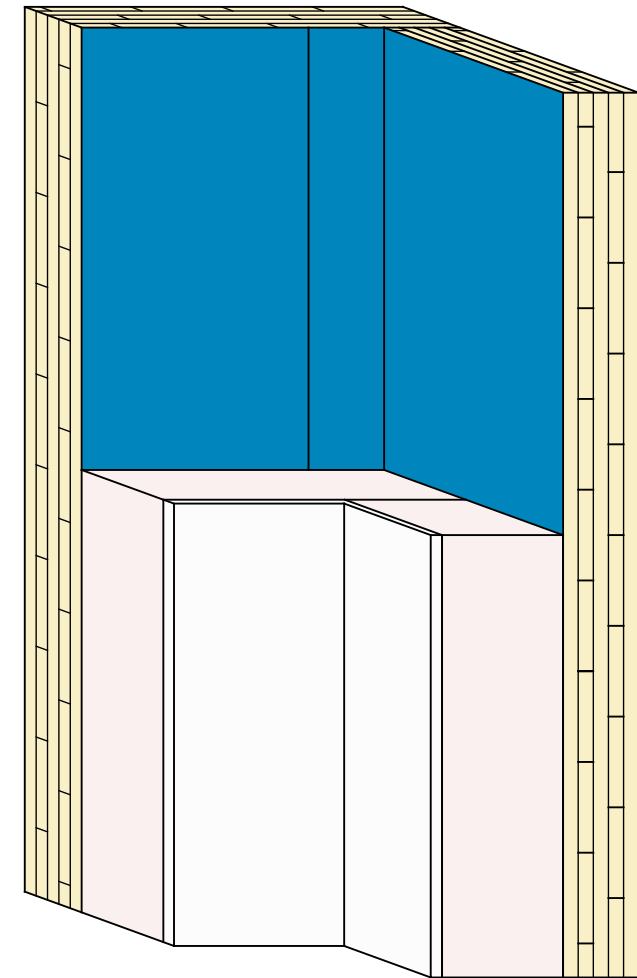
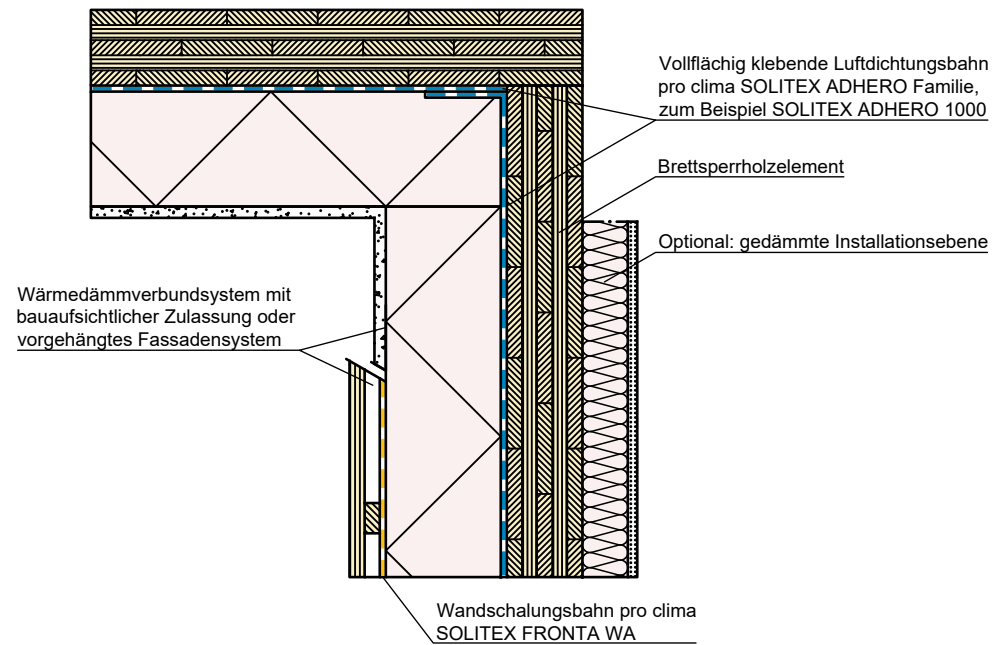


Holzmassivbau | Innenecke | Luftdichtung mit SOLITEX ADHERO Var. 1

Variante 1: Luftdichtung mittels pro clima SOLITEX ADHERO. Zum Beispiel bei werkseitiger Verlegung auf den Brettsperrholzelementen.

pro clima ... und die Dämmung ist perfekt

Konstruktionsaufbau exemplarisch zur Darstellung der Luft- und Winddichtungsebene. Bitte beachten Sie bei der Planung und Ausführung die entsprechenden, aktuell gültigen Regeln der Technik sowie die jeweiligen pro clima Einsatz- und Verarbeitungsempfehlungen.

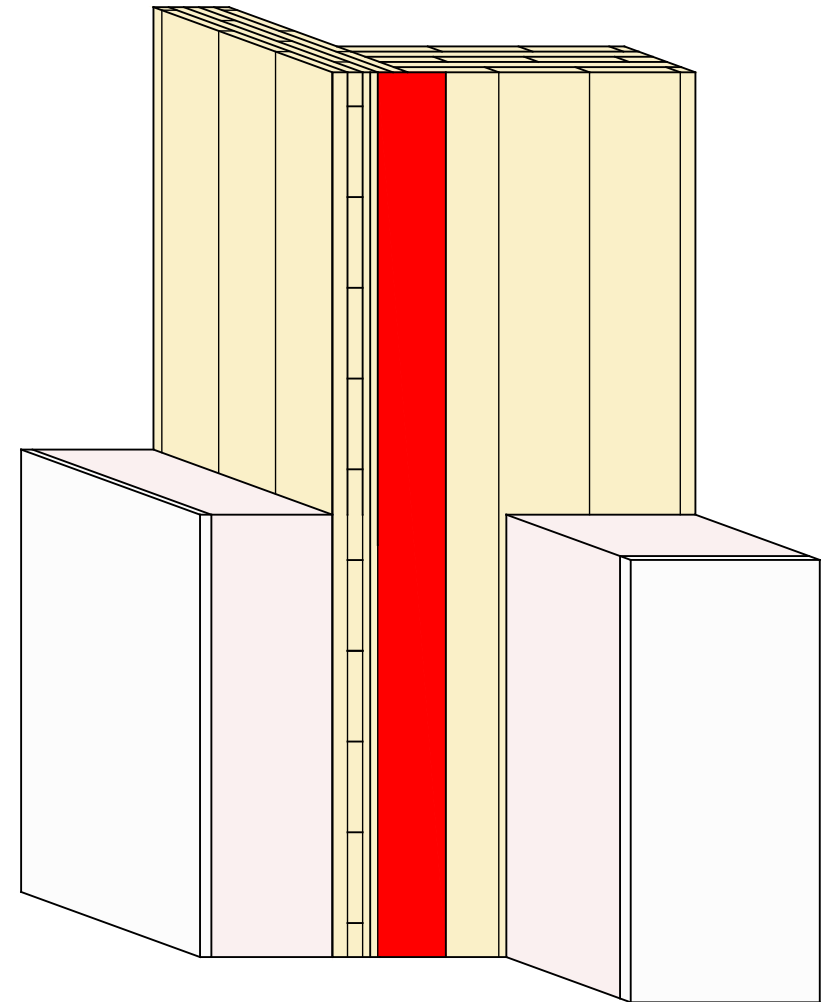
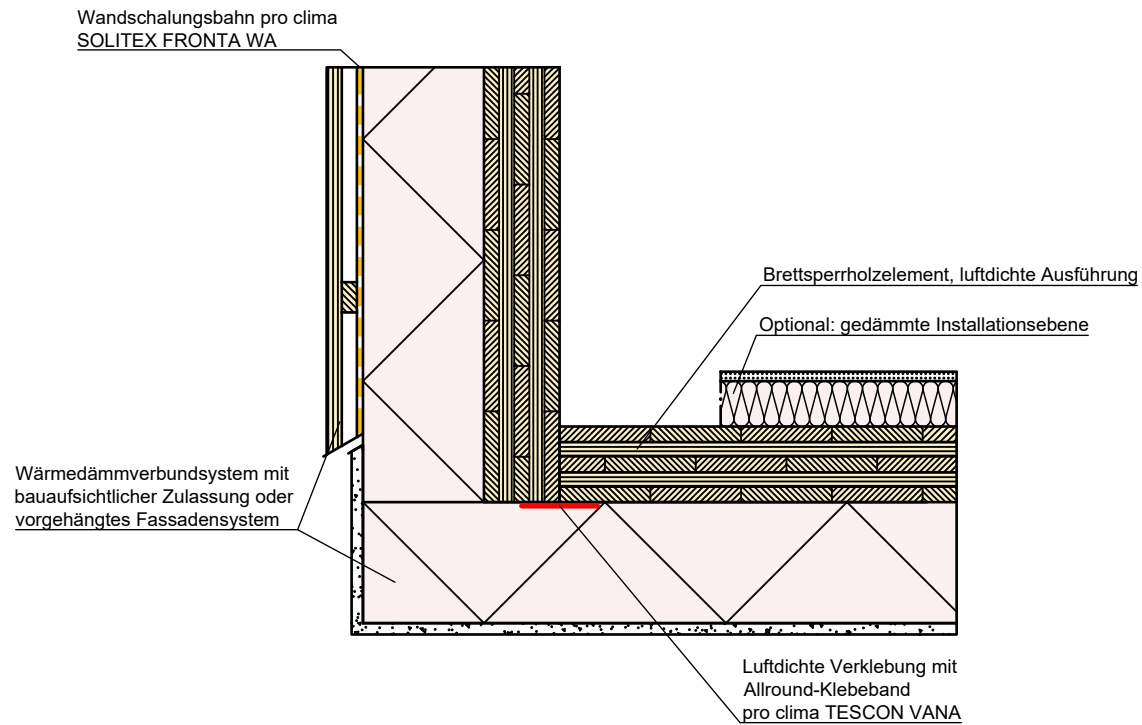


Holzmassivbau | Innenecke | Luftdichtung mit SOLITEX ADHERO Var. 2

Variante 2: Luftdichtheit mittels pro clima SOLITEX ADHERO. Zum Beispiel bei der Verlegung während der Bauphase.

pro clima ... und die Dämmung ist perfekt

Konstruktionsaufbau exemplarisch zur Darstellung der Luft- und Winddichtungsebene. Bitte beachten Sie bei der Planung und Ausführung die entsprechenden, aktuell gültigen Regeln der Technik sowie die jeweiligen pro clima Einsatz- und Verarbeitungsempfehlungen.

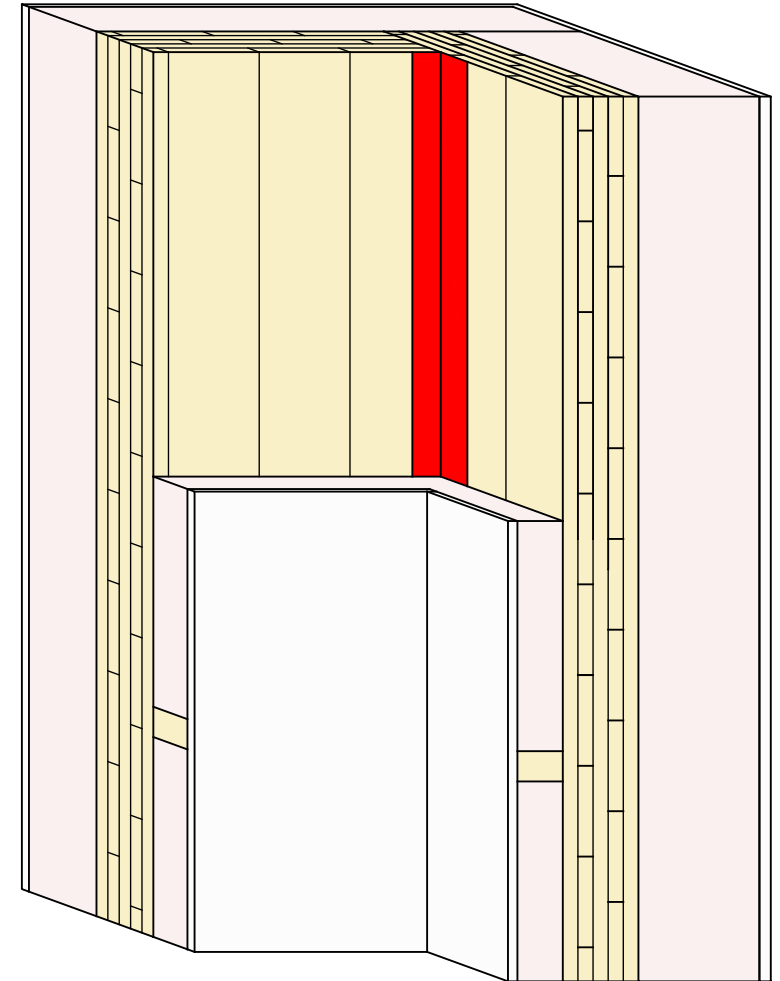
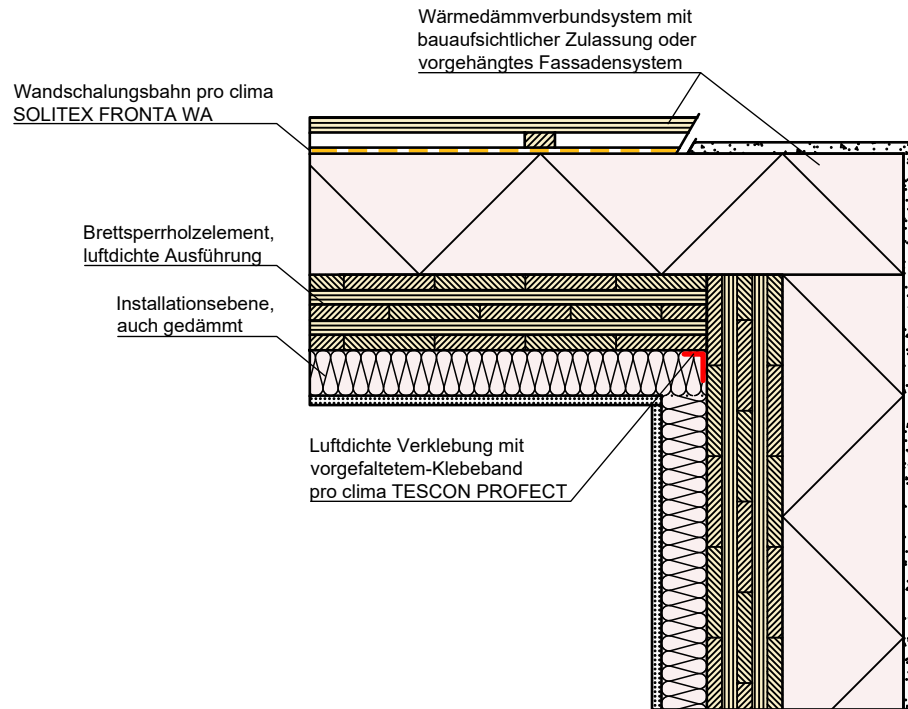


Holzmassivbau | Außenecke | Abklebung Außen mit TESCON VANA

Luftdichte Abklebung auf der Außenseite mittels pro clima TESCON VANA. Brettsperholzelemente müssen luftdicht hergestellt sein.

pro clima ... und die Dämmung ist perfekt

Konstruktionsaufbau exemplarisch zur Darstellung der Luft- und Winddichtungsebene. Bitte beachten Sie bei der Planung und Ausführung die entsprechenden, aktuell gültigen Regeln der Technik sowie die jeweiligen pro clima Einsatz- und Verarbeitungsempfehlungen.



Holzmassivbau | Außenecke | Abklebung Innen mit TESCON PROTECT

Luftdichte Abklebung auf der Innenseite mittels pro clima TESCON PROTECT. Brettsperreholzelemente müssen luftdicht hergestellt sein.
 Konstruktionsaufbau exemplarisch zur Darstellung der Luft- und Winddichtungsebene. Bitte beachten Sie bei der Planung und Ausführung die entsprechenden, aktuell gültigen Regeln der Technik sowie die jeweiligen pro clima Einsatz- und Verarbeitungsempfehlungen.

pro clima ... und die Dämmung ist perfekt

