

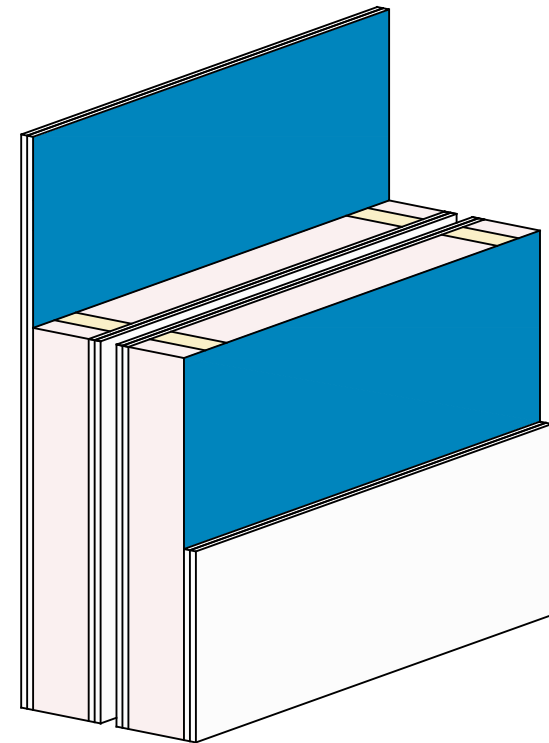
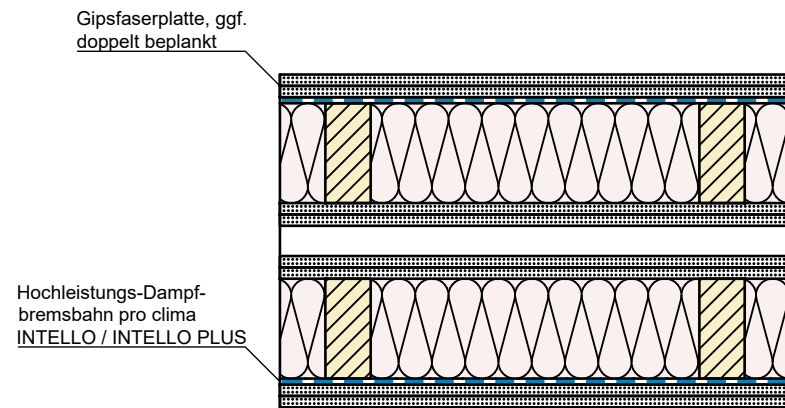
## Holzrahmenbau | Außenwand

Luftdichte Verbindung der Holzwerkstoffplatten durch pro clima TESCON VANA.

Konstruktionsaufbau exemplarisch zur Darstellung der Luft- und Winddichtungsebene. Bitte beachten Sie bei der Planung und Ausführung die entsprechenden, aktuell gültigen Regeln der Technik sowie die jeweiligen pro clima Einsatz- und Verarbeitungsempfehlungen. (Stand: 06.2021)

*pro clima ... und die Dämmung ist perfekt*





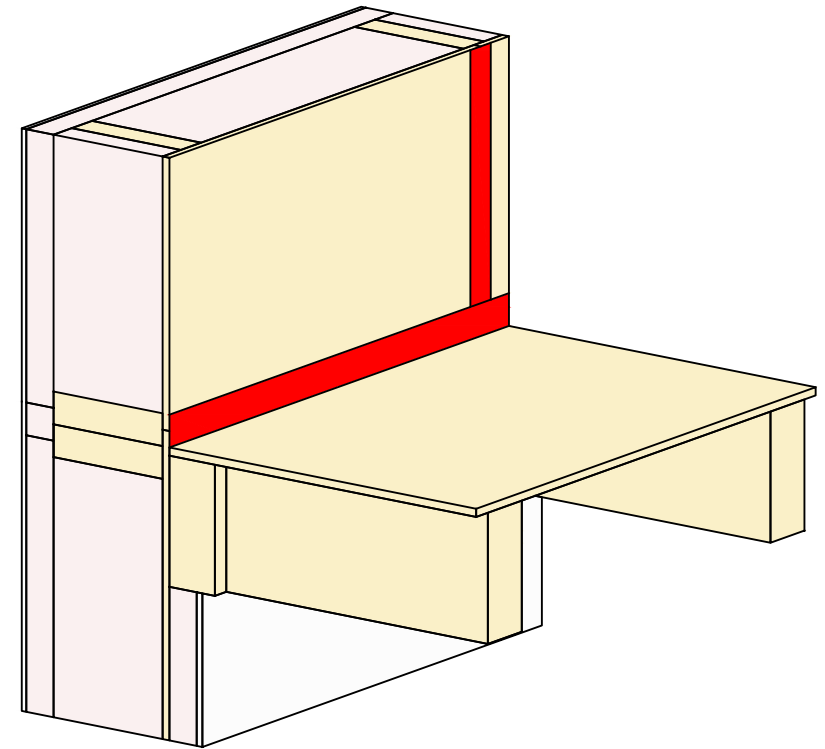
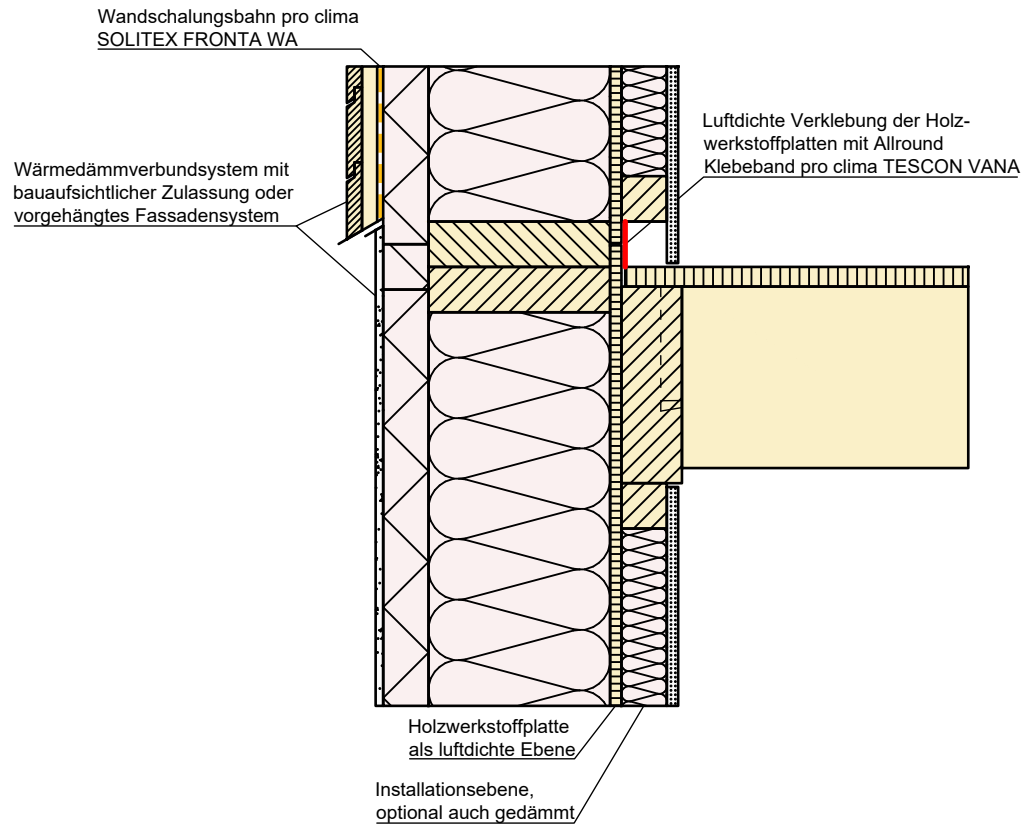
## Holzrahmenbau | Trennwand

Luftdichtung mit Dampfbremsbahn pro clima INTELLO / PLUS. Verklebung der Bahn untereinander mit TESCON VANA.

Konstruktionsaufbau exemplarisch zur Darstellung der Luft- und Winddichtungsebene. Bitte beachten Sie bei der Planung und Ausführung die entsprechenden, aktuell gültigen Regeln der Technik sowie die jeweiligen pro clima Einsatz- und Verarbeitungsempfehlungen. (Stand: 06.2021)

*pro clima ... und die Dämmung ist perfekt*





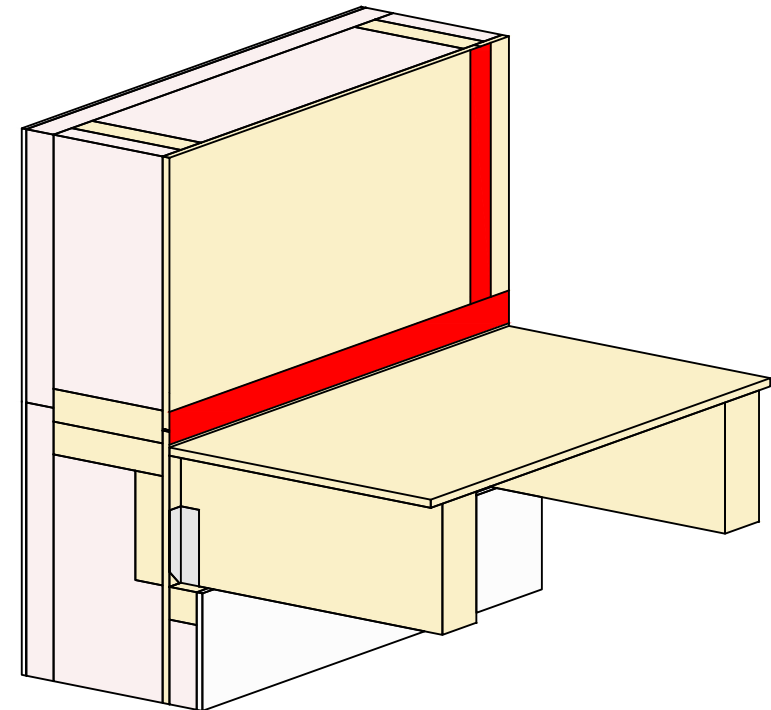
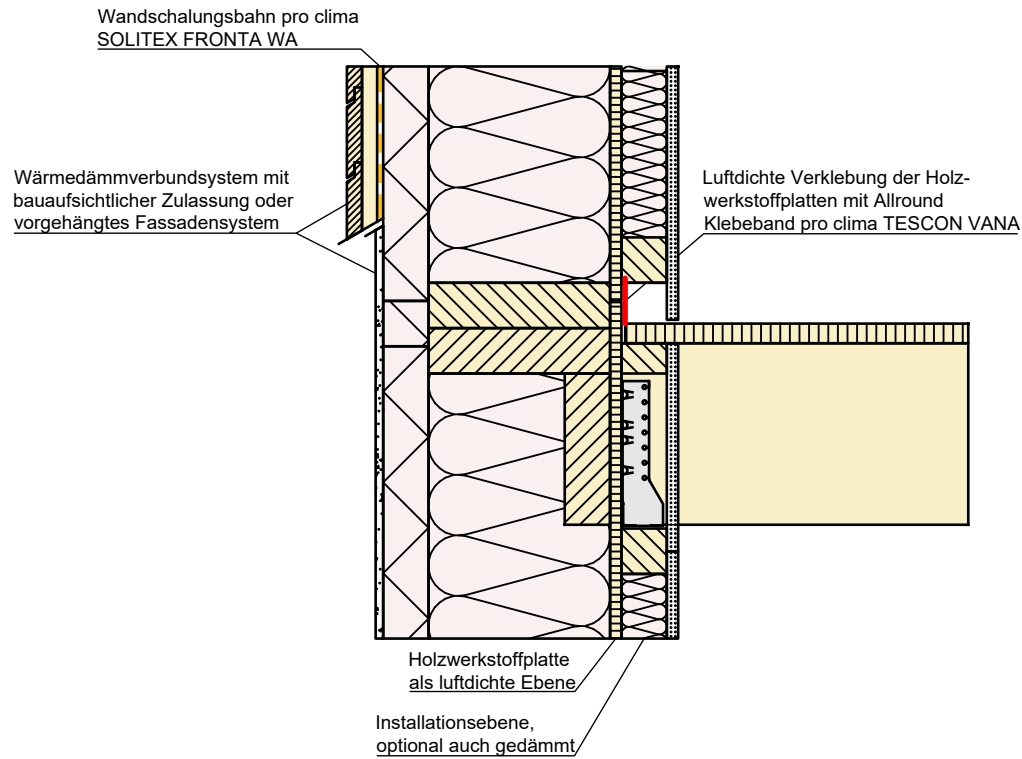
## Holzrahmenbau | Geschossstoß | Var. 1

Luftdichte Verbindung der Holzwerkstoffplatten mittels pro clima TESCON VANA.

Konstruktionsaufbau exemplarisch zur Darstellung der Luft- und Winddichtungsebene. Bitte beachten Sie bei der Planung und Ausführung die entsprechenden, aktuell gültigen Regeln der Technik sowie die jeweiligen pro clima Einsatz- und Verarbeitungsempfehlungen. (Stand: 06.2021)

pro clima ... und die Dämmung ist perfekt



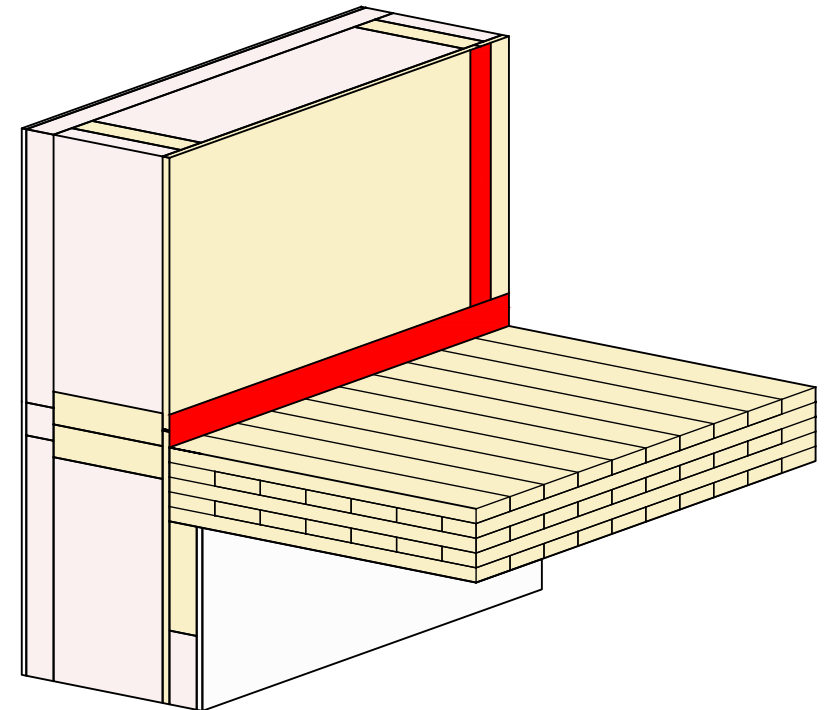
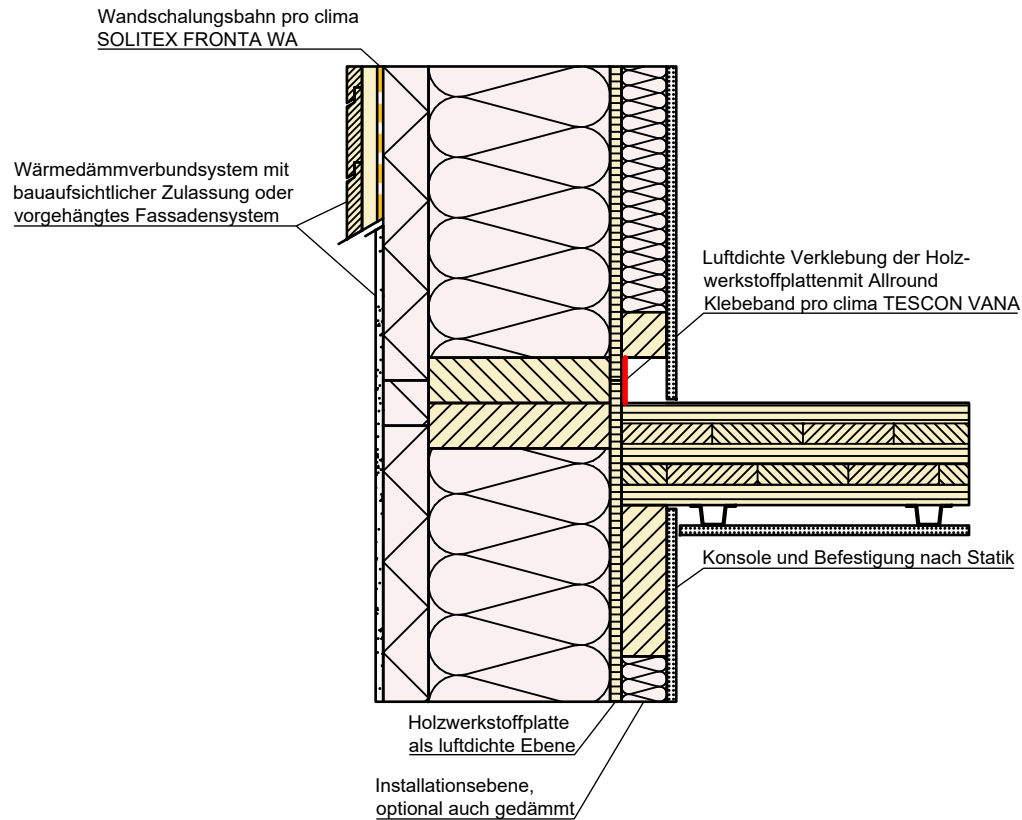


## Holzrahmenbau | Geschossstoß | Var. 2

Luftdichte Verbindung der Holzwerkstoffplatten mittels pro clima TESCON VANA.

Konstruktionsaufbau exemplarisch zur Darstellung der Luft- und Winddichtungsebene. Bitte beachten Sie bei der Planung und Ausführung die entsprechenden, aktuell gültigen Regeln der Technik sowie die jeweiligen pro clima Einsatz- und Verarbeitungsempfehlungen. (Stand: 06.2021)

*pro clima ... und die Dämmung ist perfekt*

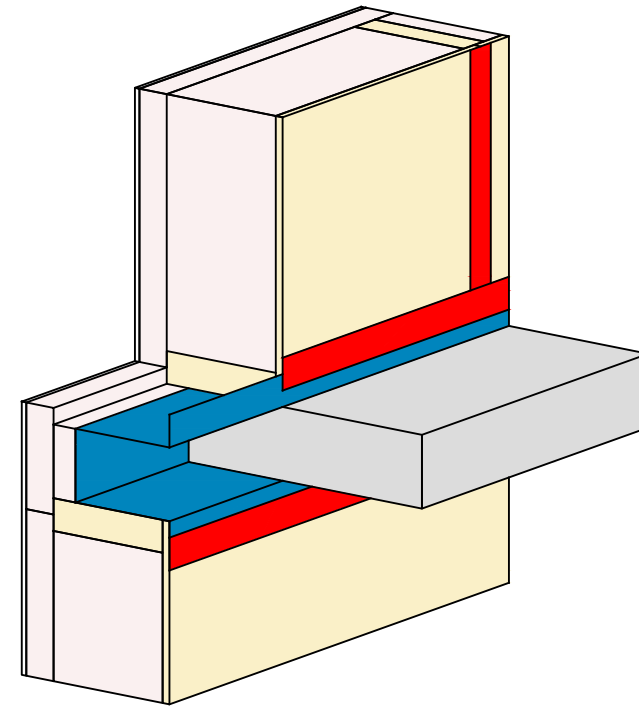
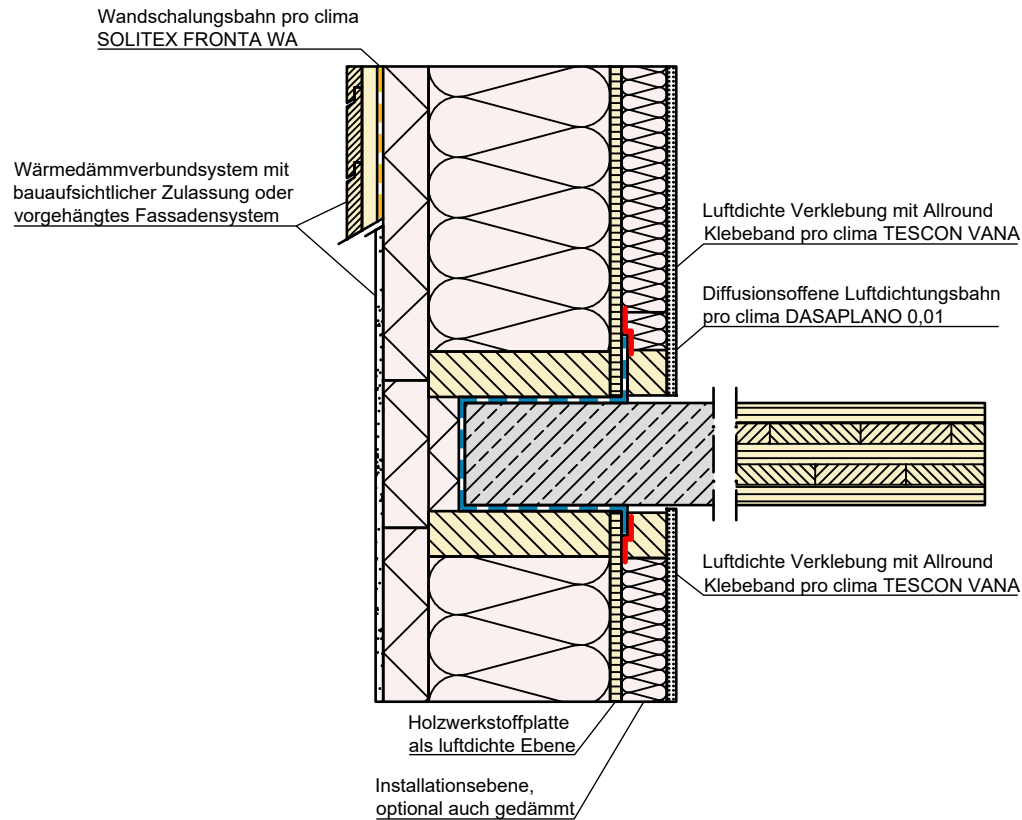


## Holzrahmenbau | Geschosstoß | Brettsperrholzdecke

Luftdichte Verbindung der Holzwerkstoffplatten mittels pro clima TESCON VANA.

Konstruktionsaufbau exemplarisch zur Darstellung der Luft- und Winddichtungsebene. Bitte beachten Sie bei der Planung und Ausführung die entsprechenden, aktuell gültigen Regeln der Technik sowie die jeweiligen pro clima Einsatz- und Verarbeitungsempfehlungen. (Stand: 06.2021)

pro clima ... und die Dämmung ist perfekt

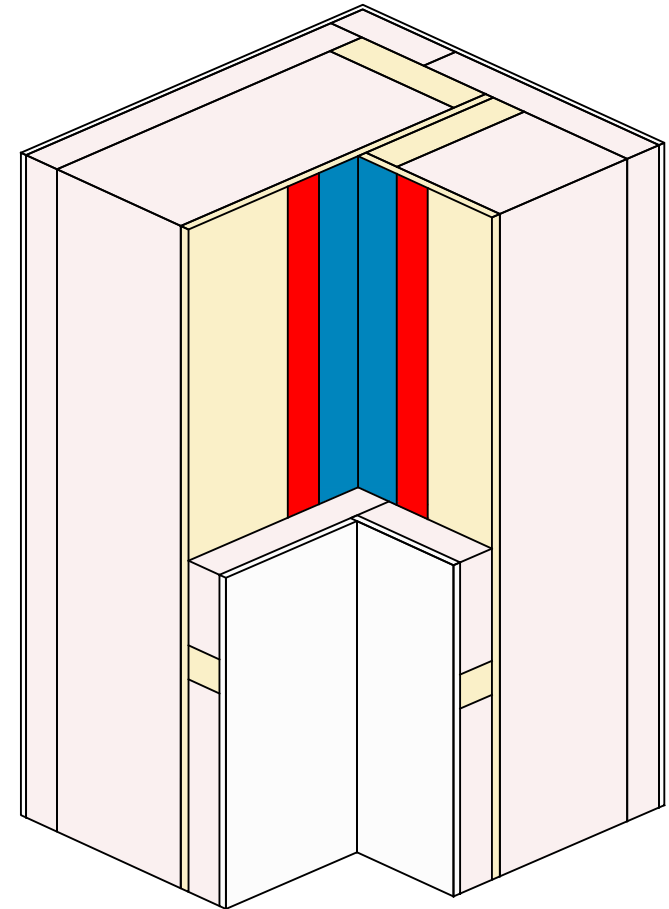
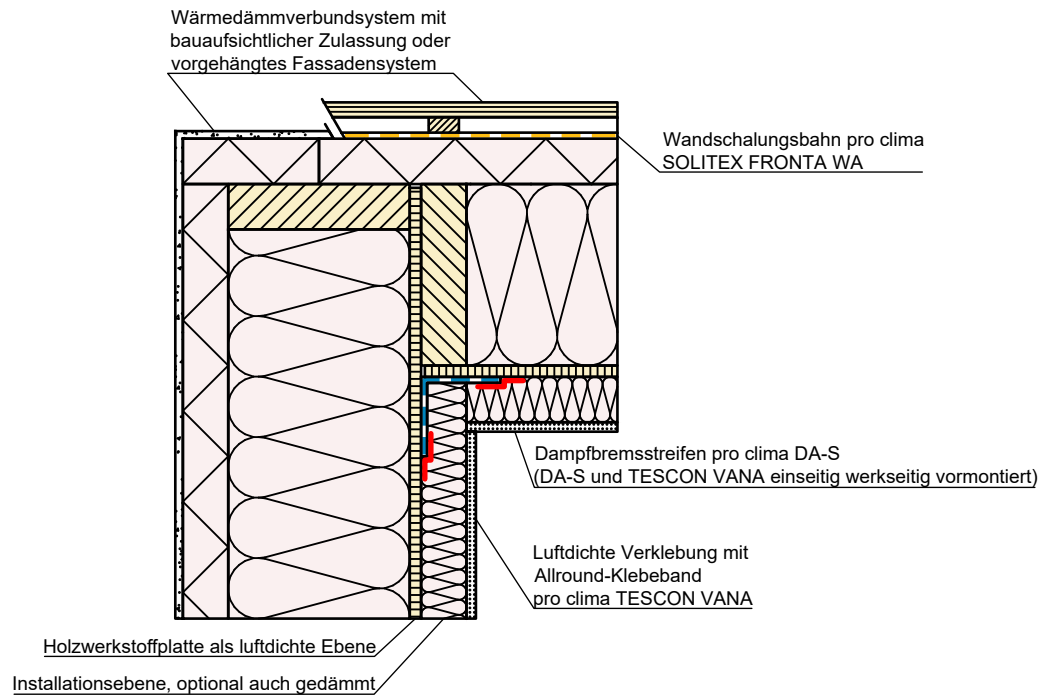


## Holzrahmenbau | Geschosstoß | umgeschlaufte Bahn DASAPLANO 0.01

pro clima DASAPLANO 0,01 um die Geschosdecke geschlauft. Verbindung zur luftdichten Ebene mit pro clima TESCON VANA.

*pro clima ... und die Dämmung ist perfekt*

Konstruktionsaufbau exemplarisch zur Darstellung der Luft- und Winddichtungsebene. Bitte beachten Sie bei der Planung und Ausführung die entsprechenden, aktuell gültigen Regeln der Technik sowie die jeweiligen pro clima Einsatz- und Verarbeitungsempfehlungen. (Stand: 06.2021)



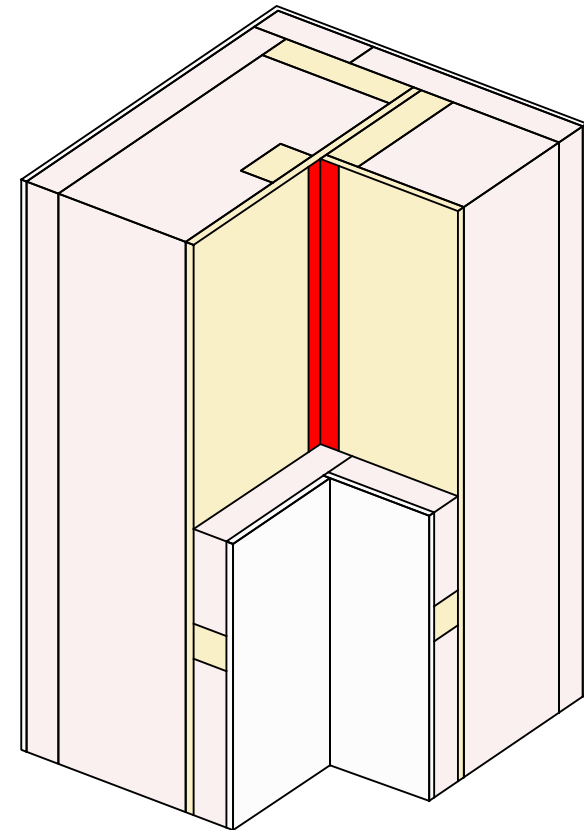
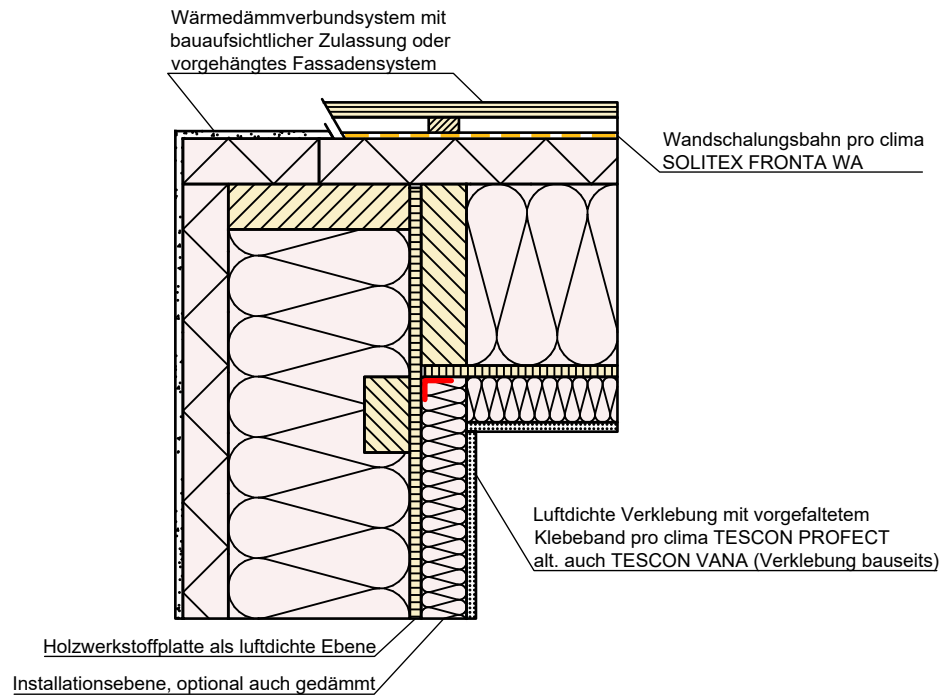
# Holzrahmenbau | Elementstoß | Außenecke Var.1

Luftdichte Verbindung der Holzwerkstoffplatten durch pro clima DA-S (werkseitig vormontiert) und TESCON VANA.

Konstruktionsaufbau exemplarisch zur Darstellung der Luft- und Winddichtungsebene. Bitte beachten Sie bei der Planung und Ausführung die entsprechenden, aktuell gültigen Regeln der Technik sowie die jeweiligen pro clima Einsatz- und Verarbeitungsempfehlungen. (Stand: 06.2021)

pro clima ... und die Dämmung ist perfekt





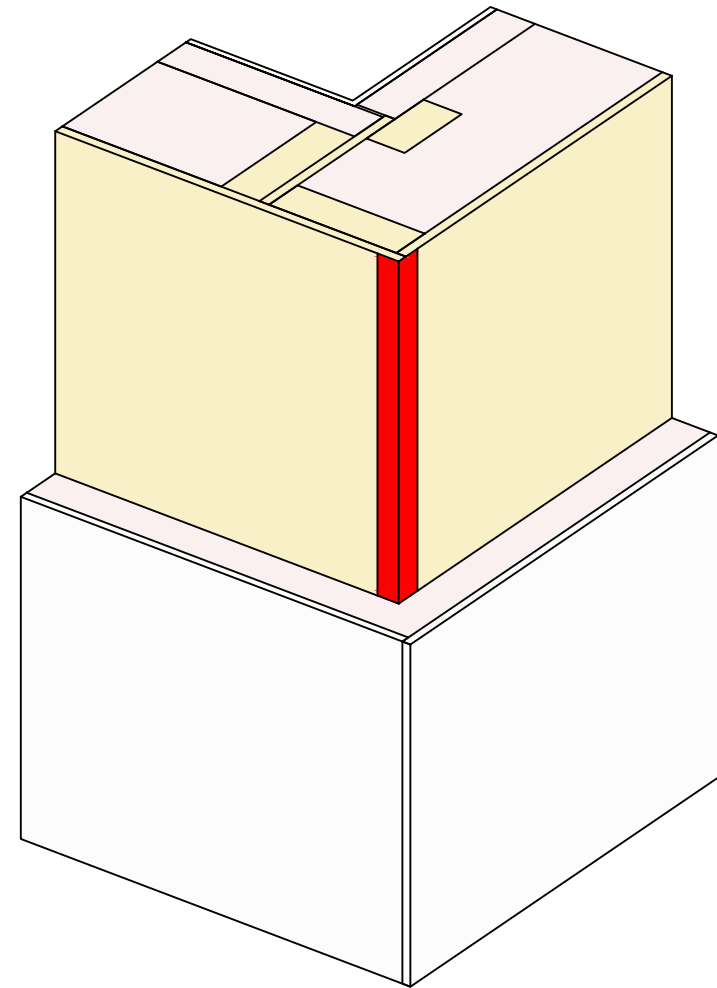
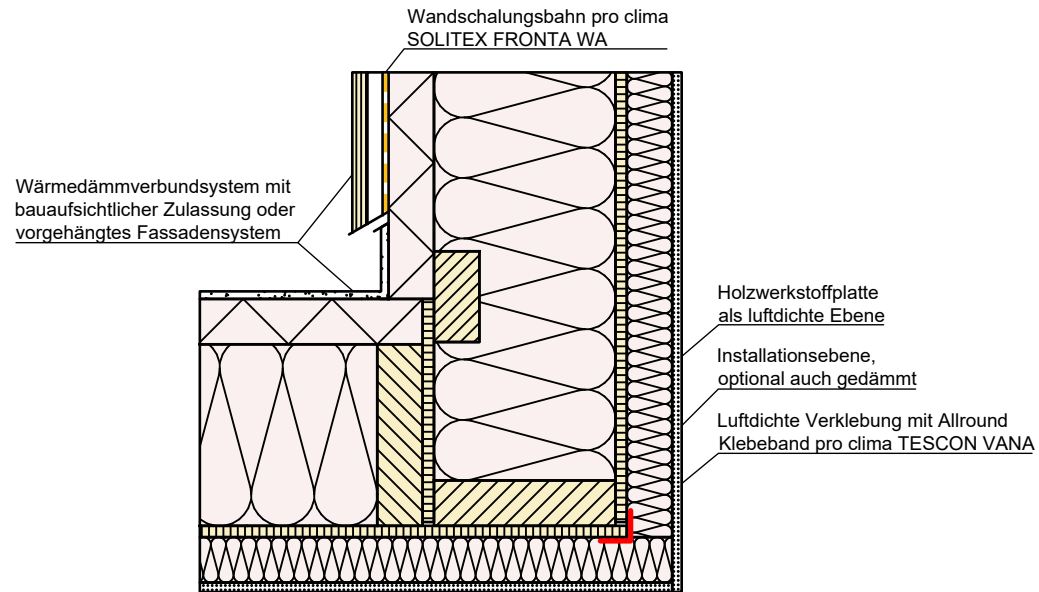
## Holzrahmenbau | Elementstoß | Außenecke Var.2

Luftdichte Verklebung der Holzwerkstoffplatten durch pro clima TESCON PROTECT o. TESCON VANA (Verklebung bauseits).

Konstruktionsaufbau exemplarisch zur Darstellung der Luft- und Winddichtungsebene. Bitte beachten Sie bei der Planung und Ausführung die entsprechenden, aktuell gültigen Regeln der Technik sowie die jeweiligen pro clima Einsatz- und Verarbeitungsempfehlungen. (Stand: 06.2021)

pro clima ... und die Dämmung ist perfekt



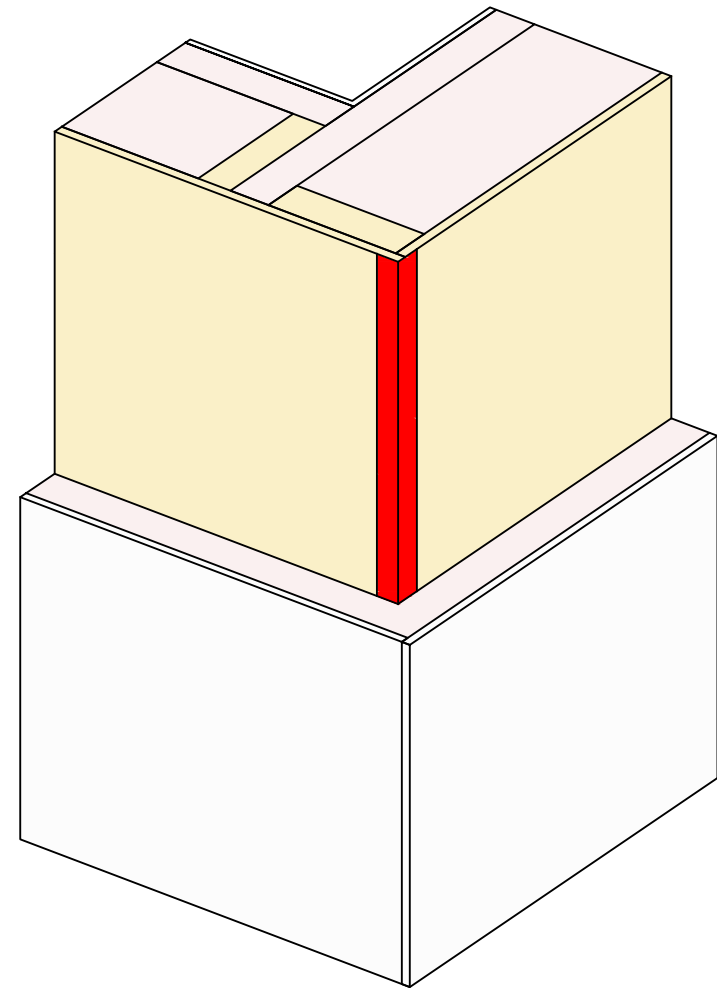
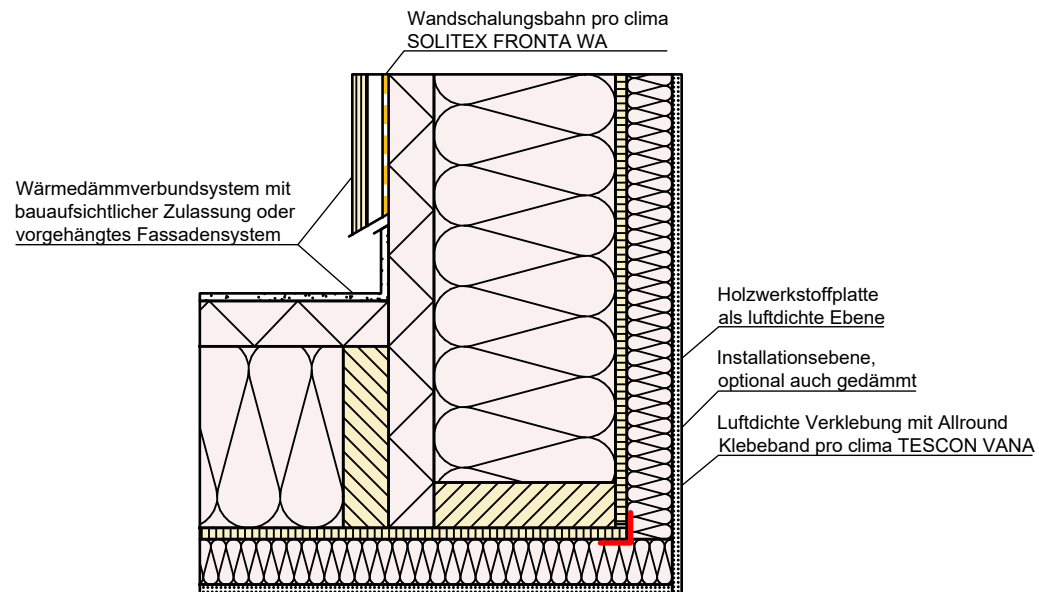


## Holzrahmenbau | Elementstoß | Innenecke Var.1

Luftdichte Verklebung der Holzwerkstoffplatten durch pro clima TESCON VANA (Verklebung bauseits).

Konstruktionsaufbau exemplarisch zur Darstellung der Luft- und Winddichtungsebene. Bitte beachten Sie bei der Planung und Ausführung die entsprechenden, aktuell gültigen Regeln der Technik sowie die jeweiligen pro clima Einsatz- und Verarbeitungsempfehlungen. (Stand: 06.2021)

*pro clima ... und die Dämmung ist perfekt*

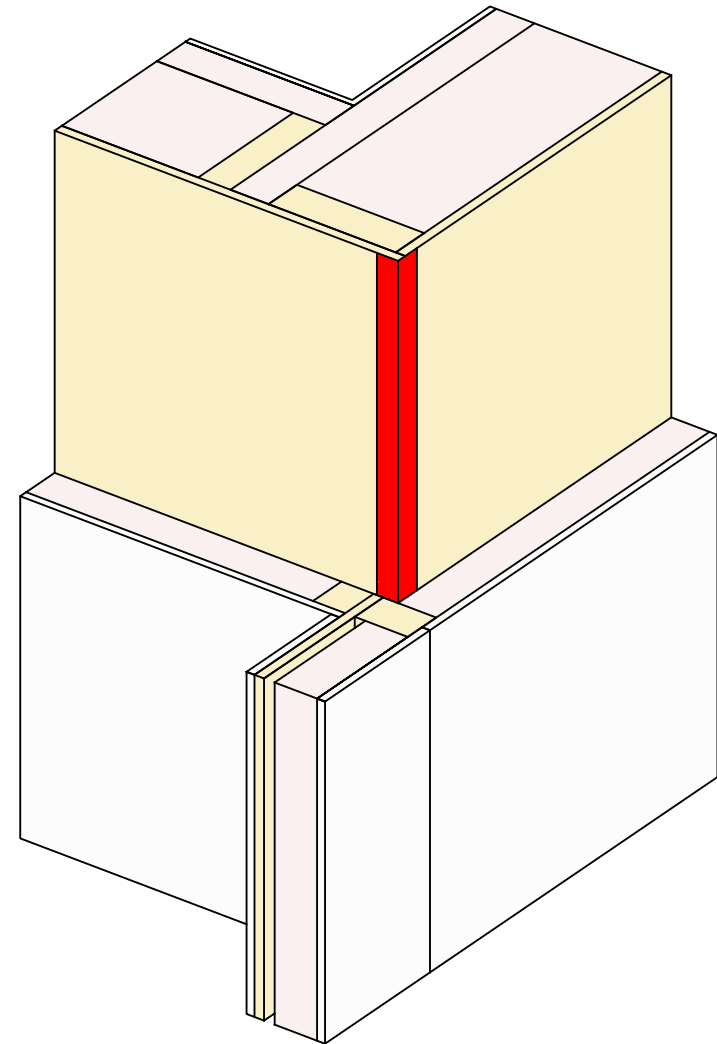
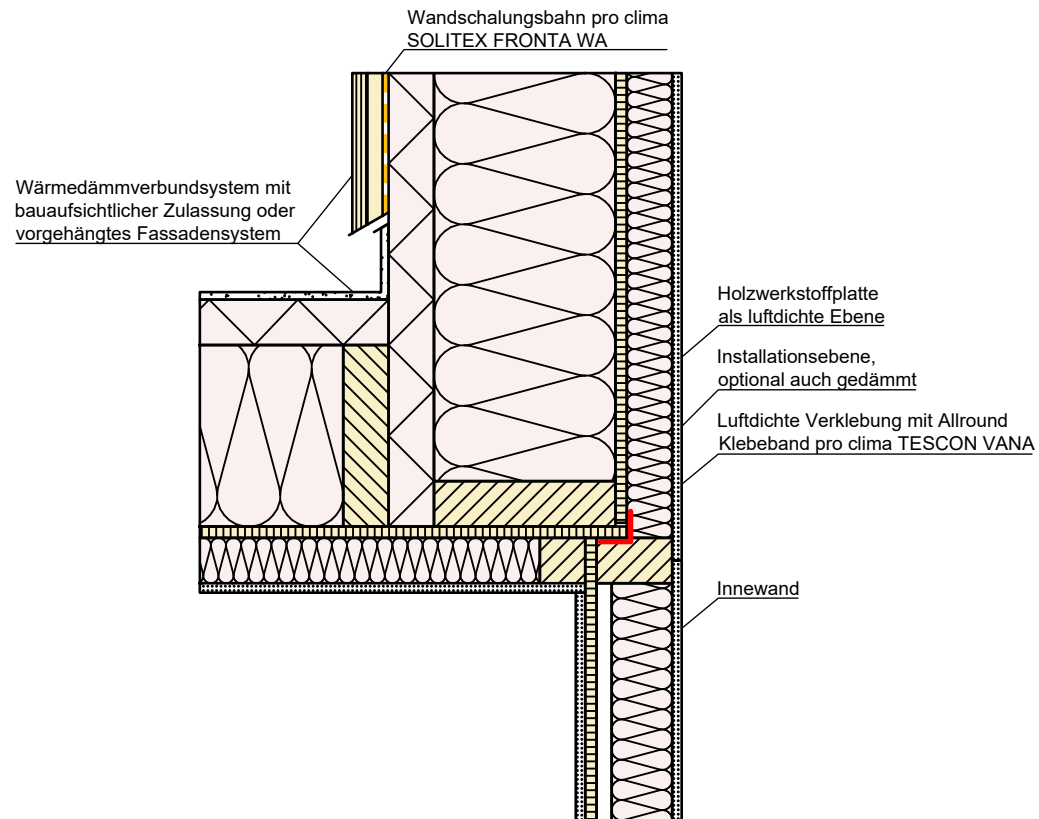


## Holzrahmenbau | Elementstoß | Innenecke Var.2

Luftdichte Verklebung der Holzwerkstoffplatten durch pro clima TESCON VANA (Verklebung bauseits).

Konstruktionsaufbau exemplarisch zur Darstellung der Luft- und Winddichtungsebene. Bitte beachten Sie bei der Planung und Ausführung die entsprechenden, aktuell gültigen Regeln der Technik sowie die jeweiligen pro clima Einsatz- und Verarbeitungsempfehlungen. (Stand: 06.2021)

*pro clima ... und die Dämmung ist perfekt*



## Holzrahmenbau | Elementstoß | Innenecke Var.2 mit einbindender Innenwand

Luftdichte Verklebung der Holzwerkstoffplatten durch pro clima TESCON VANA (Verklebung bauseits).

*pro clima ... und die Dämmung ist perfekt*

